

تطور الانسان الجزء الحادي

والخمسين ومرحلة هومو فلوريسينس

Holy_bible_1

13 September

بدأنا في الحفريات التي تقدم خطأ في ادعاء تطور الانسان وعرفنا ان كل هذه المراحل المفترضة في شجرة تطور الانسان المزعومة ليس لها وجود، لا جدود ولا مراحل وسيطة من الأول لا الجد الحياة 4.1 مليار ولا الجد النطاق 2.1 مليار ولا الجد المملكة الحيوان 590 مليون ولا الجد الشعبة الحبلي 530 مليون ولا الجد تحت الشعبة الفقاري 505 مليون ولا الجد فوق الصف الرباعي 395 مليون الذي مفترض ساد لوحده في البرية، ولا الجد الصف الثديي 220 مليون ولا الجد تحت الصف المشيمي 125 مليون ولا الجد الرتبة الرئيسي 75 مليون ولا الجد تحت رتبة جاف الانف 40 مليون ولا الجد فوق العائلة القردة 28 مليون ولا الجد العائلة القردة العليا 15 مليون الجد المشترك مع الاورانجوتان ولا الجد تحت العائلة تحت الانسانيات 8 مليون الجد

المشترك مع الغوريالات ولا الجد القبيلة اشباه البشر من 5 مليون وهو الجد المشترك مع الشمبانزي حتى هذا ليس له وجود ولا الجد تحت القبيلة من 2.5 مليون ولم نجد أي جد مشترك ولا مرحلة وسيطة حتى وصلنا اقل من 2 مليون وكل هذا ليس له وجود على الاطلاق. أي 4100 مليون سنة لا يوجد بها أي دليل على سلسلة تطور الانسان. حتى وصلنا للانسانيات فبعد ان عرفنا ان كل السابق هو حفريات لأنواع او اجناس قردة انقرضت وقد يكون بعضها باقي حتى الان نجد أننا ننتقل في قفزة كبيرة الي مجموعة حفريات مستقلة تماما وهي حفريات أنواع الانسان.

ولكن بداننا نعرف إشكالية في دراسة هذه الحفريات وهو مثلما فعلوا بمحاولة ادخال عظام بشرية في هياكل قردة ليدعوا انها وسيطة أيضا قاموا بالعكس وهو محاولة بعض مؤيدي التطور ان يحضروا حفريات قردة وجعلها بدل من قردة يلقبوها بهومو. وأحيانا ادخال خليط من العظام من قردة مع هومو لتصبح الهومو اقل في صفاتها من البشر الطبيعيين وتتحول مرحلة وسيطة. هذا بالإضافة الى التزوير المتعمد في حفريات كثيرة وهذا سندرسه تفصيلا أيضا.

وكما وضحت أنى أضطرتت ان اغير الترتيب لان الحفريات حسب الترتيب التاريخي المزعوم هي للانسانيات هومو هابيلس وهومو رودولفينسيس وهومو اريكتس الذين ظهوروا بالفعل بادواتهم قبل المراحل الأخيرة من الاسترالو رغم انها مفترض في مراحل تطور الانسان رغم انها أحدث من

الانسان!!!!

ولهذا بداننا في الهومو بانواع واضح انها قرده وليس لها أي علاقة بالبشر ولكن بدون حيادية

علمية لقبوها هومو مثل ناليدي القرد وتزوير إضافة قدم بشرية له

ونبدا في حفريات لنوع اخر أيضا يلقبوه خطأ باسم هومو وهو

Homo Floresiensis هومو فلوريسينس

أي انسان جزيرة فلوريس

هذه الحفريات هي أيضا كارثة للتطور وتسمى

Hobbit او **Floresiensis**



هذه العظام ليست متحجرة لانها حديثة

Dalton, Rex (28 October 2004). "Little lady of Flores forces rethink of human evolution". Nature. 431 (7012): 1029.

هذه الحفريات هي مثال واضح للتزوير الذي يقوم به علماء لاثبات عقيدتهم التطورية
هو باختصار حفريات جنس قرد اكتشف سنة 2003 م في جزيرة فلوريس اندونيسيا بواسطة
فريق بحث استرالي اندونيسي مشترك في كهف



وهذا كهف عمره مفترض انه من 50,000 سنة فقط أي حسب اعمار التطور الخطا هو حديث
جدا.

وكان هدفهم هو اثبات ان الانسان هومو سيبيان هاجر من اسيا الي استراليا مرورا بهذه المنطقة

Brown, P.; Sutikna, T., Morwood, M. J., Soejono, R. P., Jatmiko, Wayhu Saptomo, E. and Rokus Awe Due (October 27, 2004). "A new small-bodied hominin from the Late Pleistocene of Flores, Indonesia". Nature 431 (7012): 1055–1061.

اكرر كان هدفه اثبات ان الهومو سيبيان الانسان الطبيعي الذي هو تماشيا مع فرضية الاعمار ما بين 250,000 الى 300,000 سنة الذي موجود بالفعل من مئات الألوف من السنين اي قبل عمر هذا الكهف وهذه الحفريات هو وصل الى استراليا من هذه المنطقة بل ميزانية البحث كانت مرتبطة بكتشاف حفريات تثبت هذا وهم بحثوا في هذه المنطقة لان الطبقة المفترض انها اقل من 50,000 سنة ومناسبة للتوقع متى هاجر هومو سيبيان الانسان الطبيعي من اسيا الي استراليا

ولم يكونوا يتوقعوا ان يجدوا حفريات مثل هذه الحفريات الصغيرة (لأنها للمحايدين اثبتت عكس ما يتمنى مؤيدي التطور) ولكن اكتشفوا الحفريات في كهف Liang Bua Cave

وهو ليس لكائن واحد بل لعدد كائنات مقدارهم 9 منهم جمجمة شبه مكتملة. وتلقب LB1 (من اسم الكهف Liang Bua) وعمرها تقريبا 13,000 سنة فقط بفرضية الاعمار وبعد اقصى 38,000

Morwood, M. J.; Brown, P., Jatmiko, Sutikna, T., Wahyu Saptomo, E., Westaway, K. E., Rokus Awe Due, Roberts, R. G., Maeda, T.,

Wasisto, S. and Djubiantono, T. (October 13, 2005). "Further evidence for small-bodied hominins from the Late Pleistocene of Flores, Indonesia". *Nature* 437 (7061): 1012–1017.

هم حدودوا ان هذه النوعية ظهرت أصلا ما بين 100,000 الى 50,000 سنة فقط وهذا كما

هو بوضوح في موقع human origin



فالكارثة في هذه الحفريات هي العمر كما قلت فكيف هومو صغير الحجم مثل الاسترالو بل أصغر

منه ويكون من 13,000 سنة؟ هذا ينفي التطور تماما لانه عكسه. فكيف يكون قرد حسب

ادعاءهم به صفات ستتطور لبشر من 13,000 سنة والبشر من ملايين السنين؟

هذا ليس نص كلامي بل هذا إقرار قاله العلماء ان هي حفريّة سببت انزعاج كثير لمؤيدي التطور

فكيف يكون مرحلة تطور وهو عمره 12,000 سنة فقط

Morwood, M. J.; Soejono, R. P., Roberts, R. G., Sutikna, T., Turney, C. S. M., Westaway, K. E., Rink, W. J., Zhao, J.– X., van den Bergh, G. D., Rokus Awe Due, Hobbs, D. R., Moore, M. W., Bird, M. I. and Fifield, L. K. (October 27, 2004). "Archaeology and age of a new hominin from Flores in eastern Indonesia". *Nature* 431 (7012): 1087–1091 .

الكارثة الأخرى انه هذه الهياكل للأسف تعرضت لعملية تلاعب Scandal وهذا لا يختلف عليه العلماء بل حتى تخبر به الويكيبيديا بشيء من التفصيل وتحت عنوان

Scandal over specimen damage

هو أن العالم الاندونيسي للحفريات جاكوب Indonesian paleoanthropologist Teuku Jacob وهو للأسف كان يعتبر أكبر عالم حفريات في اندونيسيا ولكن هو أزال معظم الحفريات وابقاهم ثلاث أشهر من ديسمبر 2004 الي 23 فبراير 2005

Morwood, Mike; van Oosterzee, Penny (2007). *A New Human: The Startling Discovery and Strange Story of the “Hobbits” of Flores, Indonesia*. Smithsonian Books.

واثناءها كانت تتعرض لمحاولات غالبا تزوير وهذا سبب شرارة اعتراض بين الأكاديميين كما قالت

المراجع

New Zealand Herald (November 30, 2004). "Hobbit woman' remains spark row among academics".

New Scientist (December 11, 2004). "Fight over access to 'hobbit' bones – being–human"

Times Online (December 3, 2004). "Professor fuels row over Hobbit man fossils". London.

وعندما ارجعهم كان هناك أجزاء كثيرة تحطمت بشدة وأيضا بعضهم تم التلاعب بهم بقطعه ولصقه بزوايا غير دقيقة واختفت عظمتي للرجلين وهذا كتب في عناوين الأبحاث مثل ماساة الحفريات

Sydney Morning Herald (March 5, 2005). "Hobbits triumph tempered by tragedy

The Scientist (February 28, 2005). "Flores hominid bones returned".

من هذه الأشياء هو قطع طويل عميق في الفك السفلي من الجانبين سببته آلة مثل سكين وأيضا تم نزع ذقن الفك الثاني وإعادة لصقها بزوايا خطأ ليبدو الذقن اقل بروز



وأيضاً الحوض كان متحطم بطريقة تخفي زاوية الجسم وأيضاً تخفي كما يقولوا تاريخ تطوره

The pelvis was smashed, destroying details that reveal body shape, gait and evolutionary history".

BBC News (January 25, 2007). "Hobbit cave digs set to restart."



جاكوب حاول ينكر الاتهامات بالرغم من الأدلة الفيزيائية على ما فعل ولهذا الفريق الأسترالي
الاندونيسي مكتشف الحفريات اتهموا جاكوب بانه طماع وتصرف بطريقة غير مسؤولة

"It's sickening; Jacob was greedy and acted totally irresponsibly".

"Hobbits triumph tempered by tragedy".

Sydney Morning Herald. 5 March 2005.

وكان نتيجة هذا الخلاف ان الحكومة الاندونيسية قفلت الكهف ومنعت أي أحد يدخل له غالبا كما
قالت وكالات الانباء لحماية سمعة جاكوب الذي كان يعتبر ملك علم الحفريات الاندونيسي

king of palaeoanthropology

ولم يفتح الكهف وتستكمل الابحاث الا بعد موته في سنة 2007

BBC News (January 25, 2007). "Hobbit cave digs set to restart."

فنحن نتكلم عن حفريات لجنس غالبا قردة تم التلاعب بها ولكن قد يكون بها اختلاط بعظام بشر

اقزام مثلما يوجد بشر اقزام حاليا وعائلات اقزام





فما تم أفسد ان نعرف الحقيقة بطريقة علمية

البحث الذي تم بعد ارجاعهم على حجم المخ قال انه كائن بحجم مخ 426 سم3 فقط

LB1 *Homo floresiensis* cranium, most recently estimated to be 426 cc

Kubo, D., Kono, R.T. and Kaifu, Y., Brain size of *Homo floresiensis*

and its evolutionary implications, Proceedings of the Royal Society B,

280: 20130338, 2013. <http://dx.doi.org/10.1098/rspb.2013.0338>

ودراسة أخرى التي كانت قبل اخذهم والتلاعب بهم وضحت انه اقل من هذا فهو فقط 380 سم3
أي اقل من شمبزي او استرالوبيثيكس

Brown, P.; Sutikna, T., Morwood, M. J., Soejono, R. P., Jatmiko,
Wayhu Saptomo, E. and Rokus Awe Due (October 27, 2004). "A new
small-bodied hominin from the Late Pleistocene of Flores, Indonesia".
Nature 431 (7012): 1055–1061.

Falk, D.; Hildebolt, C., Smith, K., Morwood, M. J., Sutikna, T., Brown,
P., Jatmiko, Wayhu Saptomo, E., Brunnsden, B. and Prior, F. (April 8,
2005). "The Brain of LB1, Homo floresiensis". Science 308 (5719):
242–5.

ويعترض بعض العلماء كيف يقول البعض ان كائن بمخ مثل العنب يدعوا انه له وظائف عقلية
مثل الانسان

Homo floresiensis (more later) are a guide, then the answer has to be
in the affirmative as, in the words of evolutionist Kate Wong, 'Would
anyone have guessed that a creature with a skull the size of a

grapefruit might have possessed cognitive abilities comparable to those of anatomically modern humans'?

Wong, K., The littlest human, Scientific American 292(2):42, 2005.

الحفريّة الأساسيّة هي لانثى قدروا عمرها ب 30 سنة ولقبوها FLO

للأسف يصوروه بهذه الطريقة الخادعة في المتحف



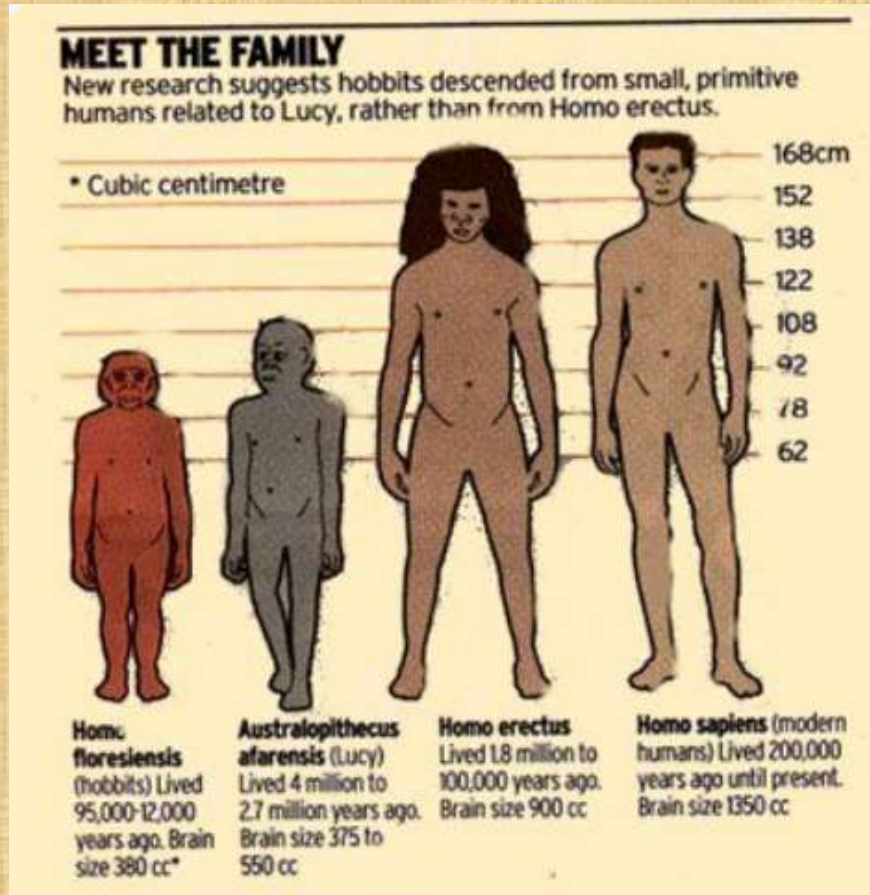
رغم ان هذا ما اكتشف



هذا القرد ذو المخ الصغير الأصغر من الشمبانزي طوله 3.5 قدم فقط لهيكل LB1 والأخر LB8 هو تقريبا 3 قدم و7 بوصات وهذا خارج حدود المقاييس البشرية

Morwood, M. J.; Brown, P., Jatmiko, Sutikna, T., Wahyu Saptomo, E., Westaway, K. E., Rokus Awe Due, Roberts, R. G., Maeda, T., Wasisto, S. and Djubiantono, T. (October 13, 2005). "Further evidence for small-bodied hominins from the Late Pleistocene of Flores, Indonesia". *Nature* 437 (7061): 1012–1017.

بل هو اصغر من لوسي وبعض اجناس الشمبانزي



فهو قرد قصير ليس له علاقة بالإنسان بل لو حاولوا يقولوا هذا يكون هذا تدهور أي عكس

التطور لانه من 13,000 سنة وأقصر من لوسي

دراسة عن كتلة الجسم هو تقريبا 25 كجم وهذا ليس فقط يؤكد انه ليس بشر بل هو اقل من

الاسترالوبيثيكس الذي من أكثر من 3 مليون سنة

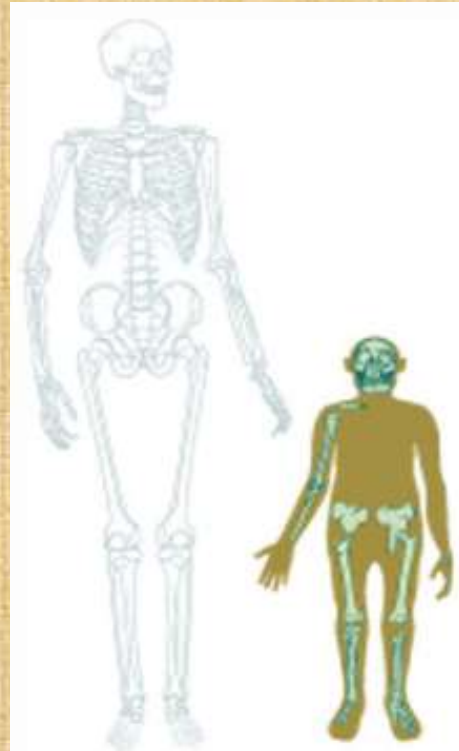
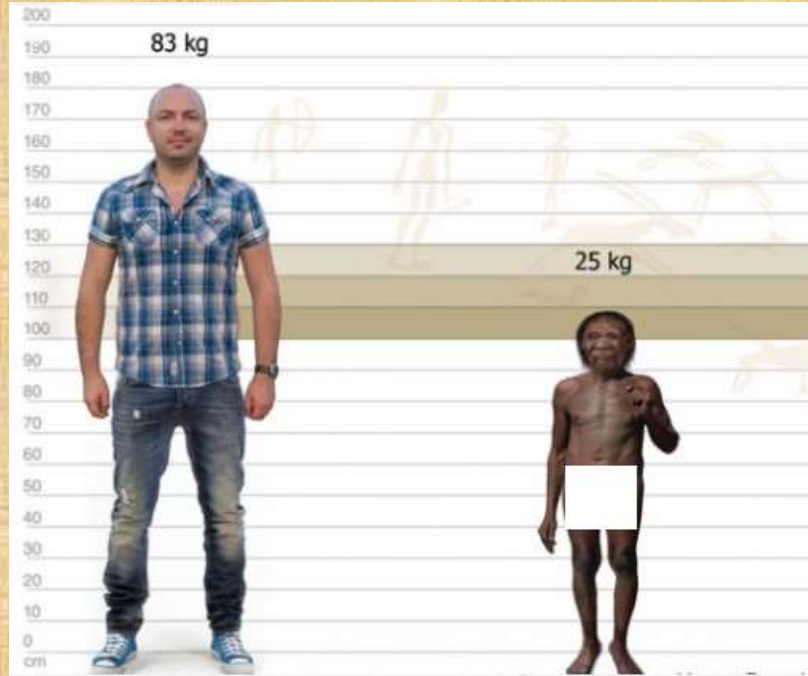
By body mass, differences between modern pygmies and Homo

floresiensis are even greater. LB1's body mass has been estimated at

25 kg (55 lb). This is smaller than that of not only modern H. sapiens,

but also H. erectus, which Brown and colleagues have suggested is

the immediate ancestor of *H. floresiensis*. LB1 and LB8 are also somewhat smaller than the australopithecines from three million years ago



وهذا حتى لو تكلموا عن التطور يكون عكس التطور فيكون الحجم يصغر وليس يكبر

نسب لجنس مستقل باسم *homo floresiensis* ورغم انه اقل من الشمبانزي والاسترالو الا انهم بسبب العمر يحاولوا ينسبوه للانسانيات أكثر من الشمبانزي

Brown, P.; Sutikna, T., Morwood, M. J., Soejono, R. P., Jatmiko, Wayhu Saptomo, E. and Rokus Awe Due (October 27, 2004). "A new small-bodied hominin from the Late Pleistocene of Flores, Indonesia". *Nature* 431 (7012): 1055–1061.

أي في هذه الثلاث صفات مقارنة بالاسترالو والشمبانزي هو ذو مخ أصغر وطول أقصر وجسم أصغر. هذا ينفي التطور تماما

هذا ليس امانة وحيادية علمية بل هذا هو عقيدة يحاولوا يثبتوها بلوي عنق الحقيقة

ساکمل بقية إشكاليات تلقيبه بهومو الجزت التالي

المهم كيف يدعو ان هذا الجنس الذي هو واضح انه اقل في صفاته من السترالو فيحاولوا ادعاء انه جد البشر؟ وكيف يكون من 50,000 سنة جد ويكون أحدث من البشر الاقدم منه بقرب 2 مليون سنة؟

هذا ضد العلم والمنطق ان يكونوا افتقروا لهذا المستوى لانه لا يوجد أي ربط بين القردة بينيكيك وبين الانسان هومو فيخترعوا من حفريات قردة مزورة انها مرحلة وسيطة من 50 ألف سنة فقط؟

الا يؤكد هذا انهم لا يوجد عندهم ادلة حقيقية؟

وبهذا وصلنا ان الانسان معزول تماما عن القرده وطالما الانسان مميز بدون جدود إذا هو اتى

بالتصميم والخلق.