

تطور الانسان الجزء الخامس والأربعين

ومرحلة روبوستس

Holy_bible_1

2 August 2020

بدأنا في الحفريات التي تقدم خطأ في ادعاء تطور الانسان وعرفنا ان كل هذه المراحل المفترضة في شجرة تطور الانسان المزعومة ليس لها وجود، لا جدود ولا مراحل وسيطة من الأول لا الجد الحياة 4.1 مليار ولا الجد النطاق 2.1 مليار ولا الجد المملكة الحيوان 590 مليون ولا الجد الشعبة الحبلي 530 مليون ولا الجد تحت الشعبة الفقاري 505 مليون ولا الجد فوق الصف الرباعي 395 مليون الذي مفترض ساد لوحده في البرية، ولا الجد الصف الثديي 220 مليون ولا الجد تحت الصف المشيمي 125 مليون ولا الجد الرتبة الرئيسي 75 مليون ولا الجد تحت رتبة جاف الانف 40 مليون ولا الجد فوق العائلة القردة 28 مليون ولا الجد العائلة القردة العليا 15 مليون ولا الجد تحت العائلة تحت الانسانيات 8 مليون الجد المشترك مع الغوريلات ولا الجد القبيلة اشباه البشر من 5 مليون وهو الجد المشترك مع

الشمبانزي حتى هذا ليس له وجود. حتى وصلنا الى تحت القبيلة ولم نجد أي جد مشترك ولا مرحلة وسيطة وفي الزمن اقل 2 مليون وكل هذا ليس له وجود على الاطلاق. أي 4100 مليون سنة لا يوجد بها أي دليل على سلسلة تطور الانسان.

وعرفة ان كل من **Dryopithecus** و **Proconsul** و **Aegyptopithecus pliopithecus** و **Oreopithecus** و **Pierolapithecus** و **Ramapithecus** و **Sivapithecus** و **Graecopithecus** و **Sahelanthropus** و **Orrorin** و **Ardipithecus** سواء **kadabba** و **ramidus** و **Australopithecus** سواء **anamensis** و **afarensis** و **africanos** و **aethiopicus** و **Garhi** و **boisei** و **sediba** وانهم اجناس قردة اندثرت (وبعضهم تنوع من اجناس او عظام صغير مختلطة وبعضهم اضيف اليهم عظام بشرية) بإقرار العلماء والأبحاث واسمهم كلهم اجناس بأسماء ثنائية وليسوا لا جدود ولا مراحل وسيطة.

ولا زلنا حتى الان حسب ادعائهم بعد ان انفصل الانسان عن كل القردة التي نعرفها حتى الشمبانزي ووصلنا حتى اقل من 2 مليون بدون جد مشترك أو أي مرحلة وسيطة بل وظهر هومو بالفعل ولكن لا يزال يدعوا ان هناك مراحل وسيطة

ولا زلنا في المرحلة الهامة المشهورة باسم استرالوبيثيكس (لوسي) التي عرفنا بوضوح ان كل صفاتها تقريبا مع اختلافات بسيطة تطابق الشمبانزي القزم مثل انامينسس وافرانسس وافريكانوس وسديبا ولكن اثيوبكس وجارهي وبوازي (وأیضا روبوست) يشبهوا الغوريالات الصغيرة

وانتهينا من انامينسس وافرانسيس وافريكانوس واثيوبكس وجارهي وبويزي وسديبا ومتبقى روبوستيس

وكما وضحت أنى أضطرتت ان اغير الترتيب لان الحفريات حسب الترتيب التاريخي المزعوم هي
للانسانيات (وهومو هابيلس وهومو رودولفينسيس وهومو اريكتس الذين ظهروا بالفعل بادواتهم) ولكن
سأكمل اخر نوعيات القردة (بيثيكس) رغم انها مفترض في مراحل تطور الانسان رغم انها أحدث من
الانسان!!!!

ونبدأ اخر مرحلة في القردة وساحاول ان اختصر وبشدة لاني اعرف أنى أطلت عليكم
المرحلة هي

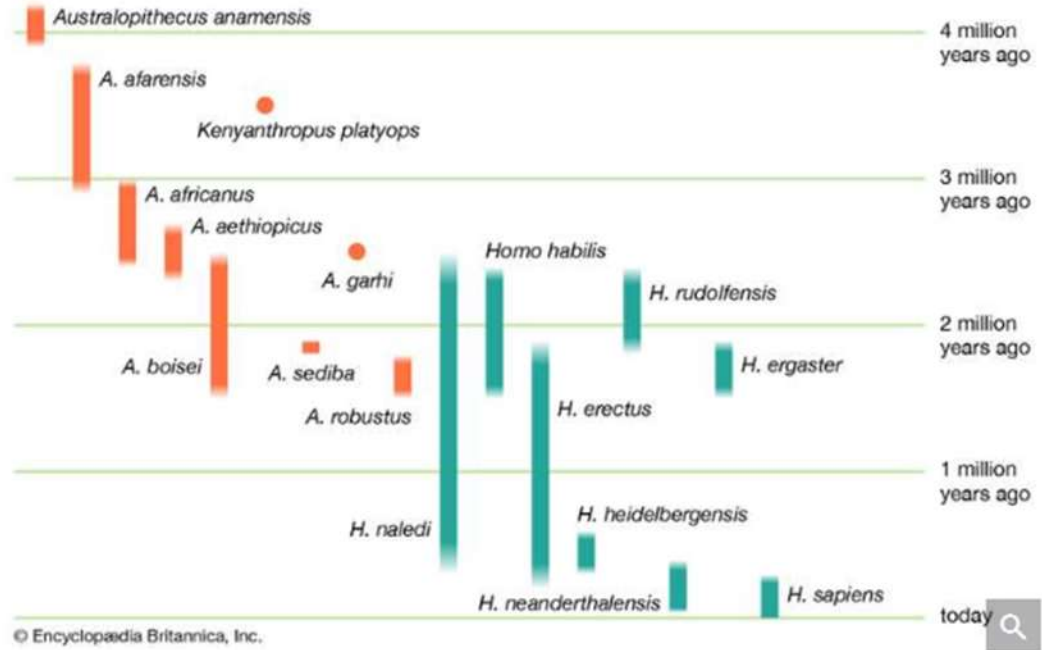
Paranthropus robustus or Australopithecus robustus

أولا هذه المرحلة **Paranthropus robustus** جوار أو الموازي للإنسان الشديد او القرد الجنوبي
العنيف وهي مرحلة مفترضة لتطور الانسان والمفترض انها من اقل من 2 مليون الي 1.2 مليون سنة
مضت وما سأقوله التالي هو من موقع متحف التاريخ الطبيعي ومن الموسوعة البريطانية والوكيبديا
بالإضافة الي بقية المراجع التي سأضعها

ارجو ملاحظة شيء هام جدا هنا وهو اننا وصلنا الي 1.5 مليون سنة والانسان باعترافهم موجود وهذا
نصا من الموسوعة البريطانية

and *Homo* lineages.

Timeline of hominin evolution



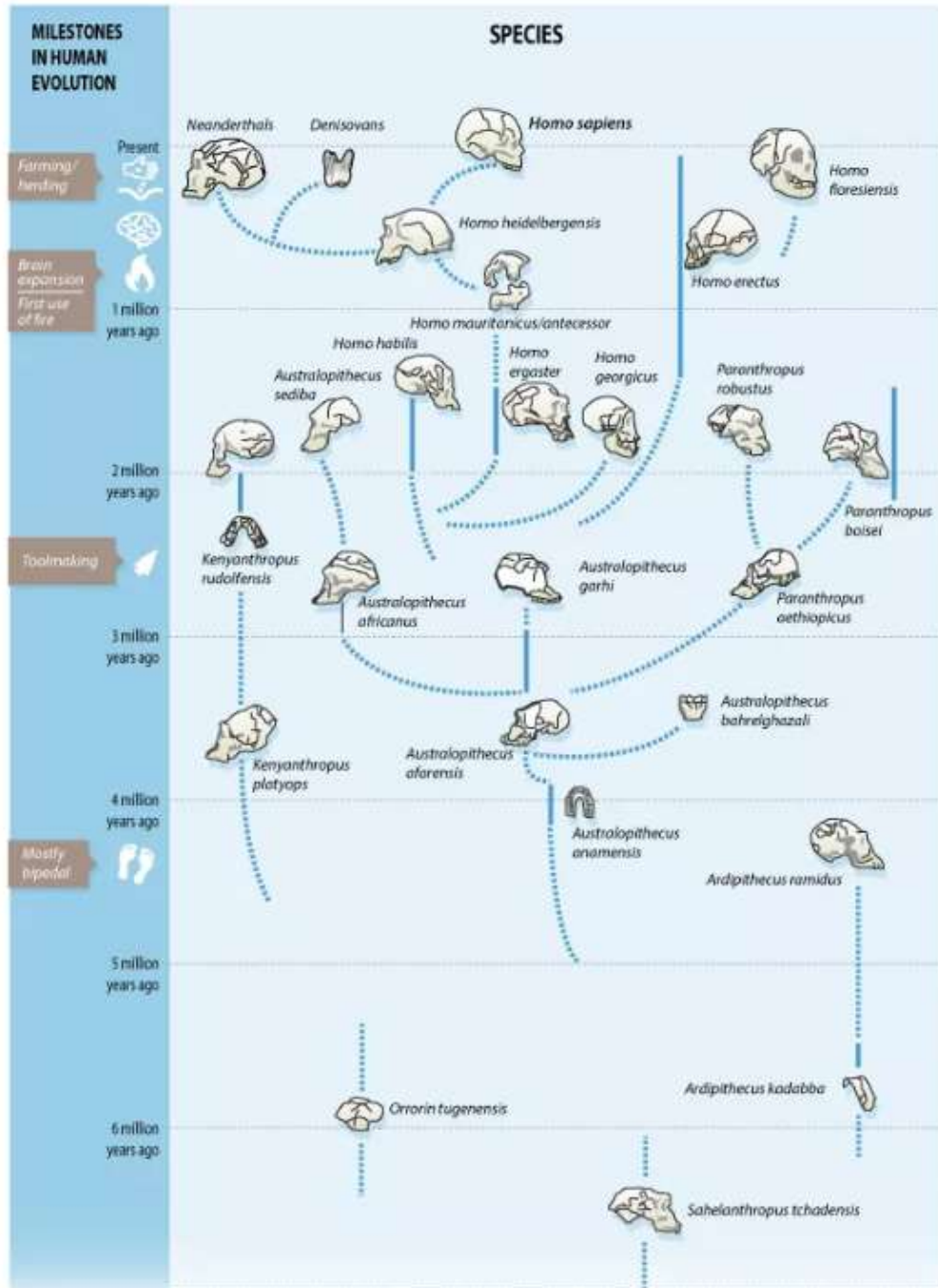
hominin evolution

Different members of *Australopithecus* and *Homo* overlapped in time with one another for nearly one million years.

Encyclopædia Britannica, Inc.

ولا يوجد رابط بين البيثيكس أي القردة وبين الانسان هومو وهذا أيضا نصا من لايف ساينس

HUMAN ORIGINS: THE EVOLUTION OF HOMINIDS



SOURCE: AMERICAN MUSEUM OF NATURAL HISTORY

R. TORO / © LiveScience.com



هذه المرحلة روبروستس هي تعتمد على اكتشاف حفريتين لجمجمتين غير مكتملتين سأعرضهم وبعدها

ثالثة وقطع صغيرة

هذه المرحلة المفترض ان لها فك علوي عريض يظهر في خد عريض واسنان سميكة أي انه كان يعتمد

على طعام خشن مثل المكسرات والبذور أي انه كان يعيش في الغابات

كما عرضت مجلة نيتشر



The "robust" australopiths are a group of hominins with large cheek teeth and strongly built jaws

كثيرين يعتبرونه من مرحلة استرالوبيثيكس افريكانوس *Au. africanus* وبخاصه المذكر منها ولكن لانهم أيضا وجدوا ان الاثيوبيكس والروبوستوس وبويزي *aethiopicus, boisei, and robustus* يتشابهون فوضعوهم كجنس مستقل وهو بارانثروبوس *Paranthropus* خارج من افرانسس ولكن هذا عليه خلاف شديد كما قدمت من لايف ساينس وأيضا هذا قدمته نيتشر.

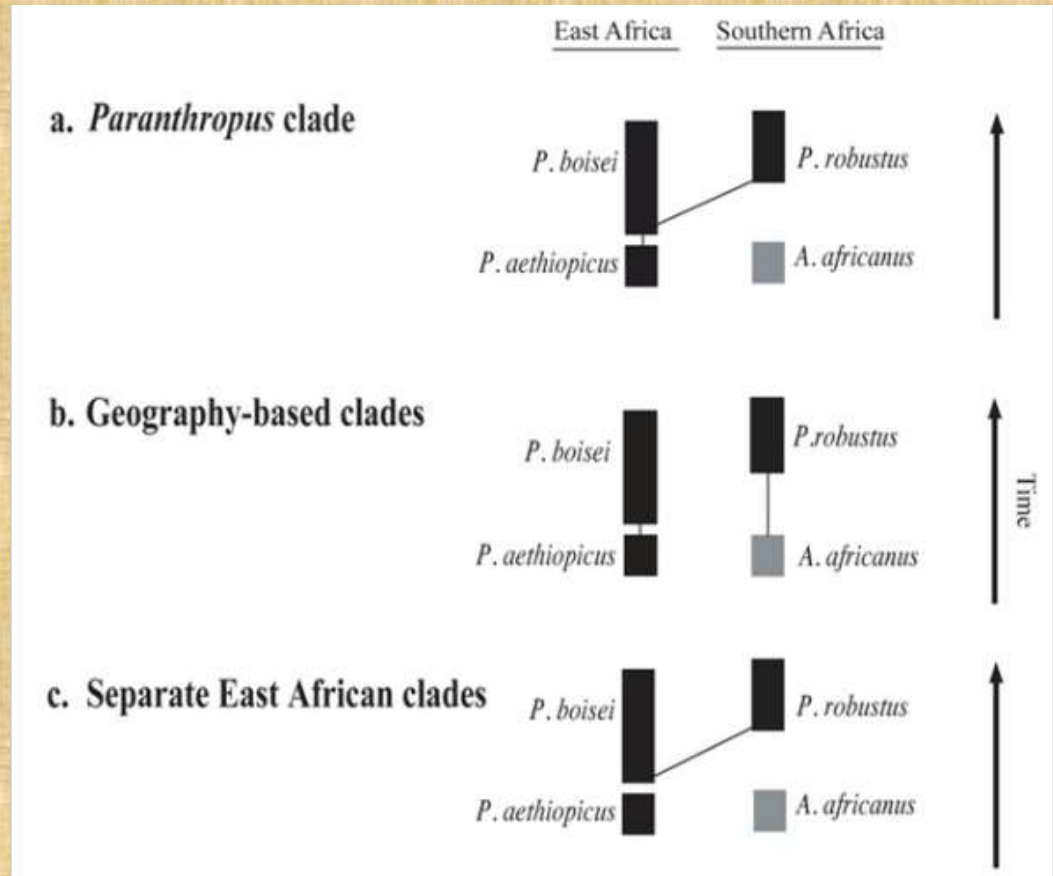


Figure 3: Proposed phylogenies for the "robust" hominins.

The first (a) suggests that the "robust" hominins from East and southern Africa form a monophyletic clade and hence can be grouped into the genus *Paranthropus*. The second (b) posits that "robust" hominins originated independently in East and southern Africa. The third (c), originally proposed by Skelton and McHenry⁴⁸, links *P. boisei* with *P. robustus* to the exclusion of *P. aethiopicus*. Proponents of the latter two models place the "robust" hominins in the genus *Australopithecus*. Most paleoanthropologists subscribe to either phylogeny "a" or phylogeny "b". Advocates of "a" and "c" must explain how the less derived (i.e., less "robust") *P. robustus* evolved from the more derived and geologically older *P. boisei*.

© 2012 Nature Education All rights reserved.

أي مصدره غير معروف كما قدم لايف ساينس بخط متقطع وأيضا نيتشر

والاهم من هذا انه لا يضع بينه وبين الانسان أي صلة. فلماذا يدرس للطلبة على انه من المراحل الوسيطة؟ اليس هذا خداع؟

اول اكتشاف لهذه المرحلة هو في سنة 1938 عندما اكتشف روبرت برووم Robert Broom (الذي تكلمنا عنه سابقا) حفرية من جنوب افريقيا في Kromdraai لفك تختلف عن حفرية فك الاسترالوبيثيكس افريكانوس

حجم الكائن غالبا حسب موقع متحف التاريخ الطبيعي هو 3.3 انثي الي 3.9 ذكر أي نفس نطاق حجم اسرتالوبيثيكس او اقل وهذا أيضا إشكالية لان الانسان الطبيعي المستقيم موجود واطول من هذا بكثير وأيضا إشكالية لانه ضد التطور لان اجناس قرده أقدم منه وأكثر طولاً أي ان هذا عكس التطور.

هذه المرحلة وما قبلها حتى الان لم يستخدموا أدوات (لأنهم جنس من القرده المنقرض) وهذا إشكالية لان أدوات البشر موجودة بالفعل قبل هذه الحفريات.

ويتساءل موقع متحف التاريخ الطبيعي من اين جاء هذا الجنس؟

شكل الجمجمة به تشابه مع الغوريلا وبخاصة في عظمة اعلى الجمجمة وشكل الفك

Typical of robust australopithecines, P. robustus had a head shaped a bit like a gorilla's

http://en.wikipedia.org/wiki/Paranthropus_robustus

حجم الجمجمة كما تنقل الوكيبيديا هو 410 سم الي 530 أي في حجم الشمبانزي

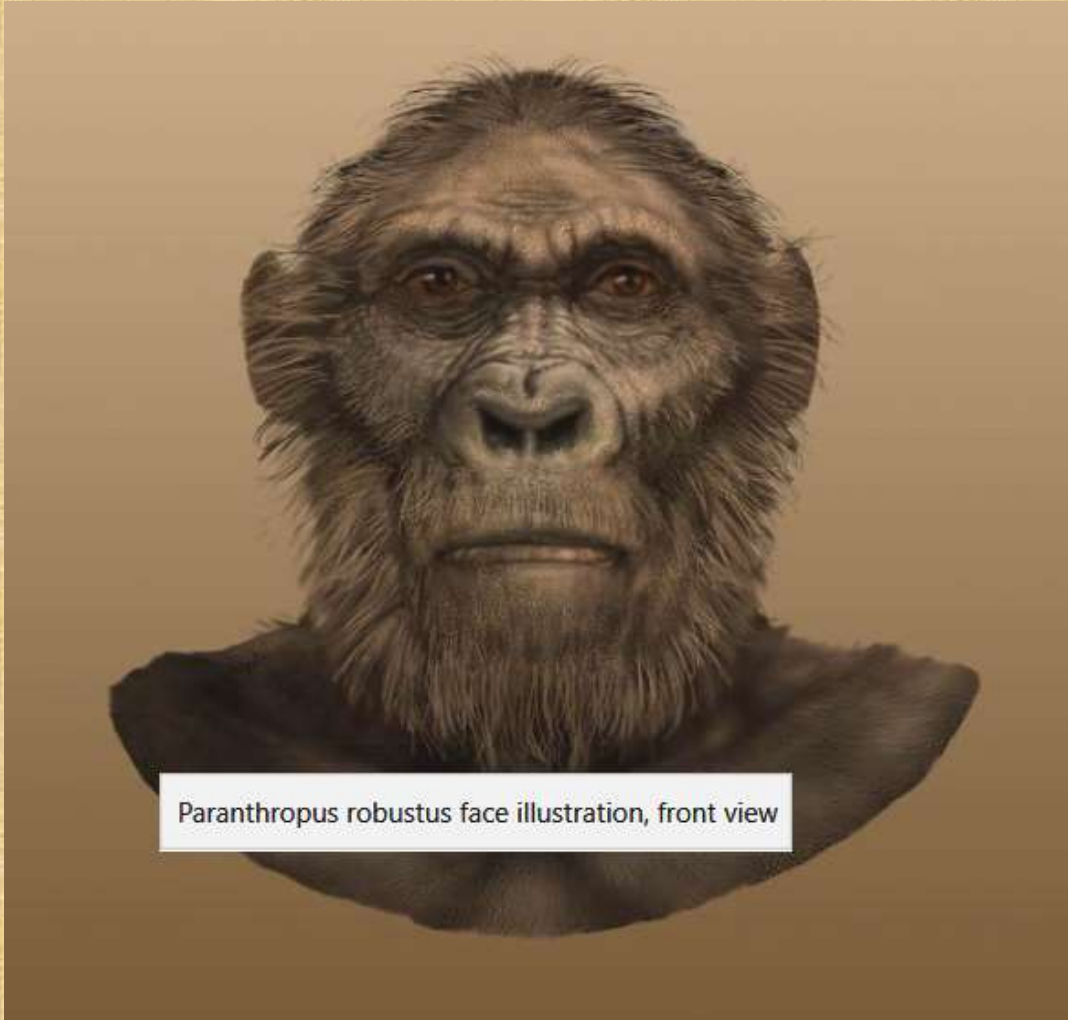
The average brain size of *P. robustus* measured to only 410 and 530 cc, about as large as a chimpanzee's.

Wood, B. & Strait, D. (2004). "Patterns of resource use in early *Homo* and *Paranthropus*". *Journal of Human Evolution* 46 (2): 119–162.

Scott, R.S., Ungar, P.S., Bergstrom, T.S., Brown, C.A., Grine, F.E., Teaford, M.F., and Walker, A. (2005). "Dental microwear texture analysis shows within–species dietary variability in fossil hominins". *Nature* 436 (7051): 693–695.

ورغم انه واضح ان حجم جمجمته هو حجم الشمبانزي القزم او الغوريلات الصغيرة وهو غالبا ينتمي

لجنس قردة الاسترالوبيثيكس المنقرض الا للأسف يضعه موقع المتحف الطبيعي بهذه الصورة



Paranthropus robustus face illustration, front view

وأیضا فی ساینس سورس



Australopithecus robustus Science Source

رغم ان هذا ما تم اكتشافه



واضح من ابحاث العلماء انه لا يشبه الانسان في شيء ولا في طريقة الي ان يكون انسان

لان صفاته هي بها اختلافات كثير من العلماء الحفريات قالوا انه يمثل فقط جنس منعزل وانتهى فقط

Some paleoanthropologists assign them to a **separate genus**, Paranthropus.

None of the robust australopithecine species are regarded by evolutionists

as ancestors of true humans, **but rather as side branches that met a dead**

end,

Johanson, D. and Edgar, B., From Lucy to Language, Simon & Schuster

Editions, New York, p.152, 1996.

فالعلماء أقروا انه ليس مرحلة وسيطة ولكن فقط جنس منعزل او فرع منعزل ولم يتطور لشيء بل انتهى.

الا يوضح هذا ان كل الاسترالوبيثيكس كجنس او اثنين هو فقط جنس قردة متنوع مثلما نجد شمبانزي

وغوريلا واورانجوتان فقط كان هناك جنس يشبههم وانقرض؟

فهو يؤكدوا انه جنس معزول فقط

هذا وضحه علماء ومراجع كثيرة مثل

Klein, R.K. and Edgar, B., The Dawn of Human Culture, John Wiley & Sons

Inc., New York, p. 41, 2002.

هو جمجمة تشبه الغوريلا ولكن حجم الجسم صغير مثل الشمبانزي

Klein, R.K. and Edgar, B., The Dawn of Human Culture, John Wiley & Sons Inc., New York, p. 39, 2002.

أي انه لا مرحلة وسيطة ولا أي شيء ولكن فقط تنوع من أنواع الغوريلات صغيرة الحجم فقط ولهذا
جمجمته تشبه الغوريلات الصغيرة الحجم وأيضا الجسم

أيضا بدراسة بعض العظام معه قيل انه يطابق القردة مثل القردة في الجزء العلوي من الجسم ومناسب
للتسلق

according to Klein and Edgar, both species

‘possessed very ape-like upper bodies with long, powerful arms that would
have made them agile tree climbers’.

Klein, R.K. and Edgar, B., The Dawn of Human Culture, John Wiley & Sons Inc., New York, p. 37, 2002.

إذا تم التأكد ان هذا هو فقط تنوع لبعض القردة او جنس قردة اندثر يشبه الغوريلات الصغيرة الحجم. فلا
اعرف لماذا يوضع في قائمة تطور الانسان اصلا

وأيضا سي تي سكان وضح ان تركيب الاذن مناسب للمشي على أربعة وليس اثنين

CT scans of the bony labyrinth of the inner ear showed that the semicircular canal dimensions in crania attributed to robustus were similar to that of extant great apes

Spoor, F., Wood, B. and Zonneveld, F., Implications of early hominid labyrinthine morphology for evolution of human bipedal locomotion, Nature 369:645, 1994 .

فاكرر كل هذ الأبحاث اكدت شيء واحد ان روبروست الذي حسب ادعائهم من 1.5 مليون هو فقط تنوع من قرده

ونلاحظ ان خطوات الانسان الطبيعي من قرب 4 مليون ويسير مستقيم بينما المزعومين جدوده من 1.5 مليون رغم انهم لا يزالوا يسيروا على أربعة.

الحفريه الأكبر التي له هي

SK 48 او TM 1517



وهي تنسب للمرحلة المزعومة *Paranthropus robustus* or *Australopithecus robustus*



هي اكتشفت سنة 1948 في Swartkrans, Republic of South Africa

بواسطة Fourie مع روبرت بروم Robert Broom الذي تكلمنا عنه سابقا وحدد عمرها تقريبا ما بين

2 الي 1.8 مليون سنة



وواضح من بداية العظمة اعلى الجمجمة انه مثل الغوريالات

في الأول وكالعادة بالغوا في حجم المخ فقالوا انه 530 سم³ ولكن بعد هذا تم اكتشاف انه أصغر من هذا

فحجمه 476 سم³

The brain size of *Australopithecus robustus*, which currently can only be estimated for one specimen (SK 1585), was 530 cm³, but a more recent estimate has lowered that to 476 cm³.

Falk, D., Redmond Jr, J.C., Guyer, J., Conroy, G.C., Recheis, W., Weber, G.W. and Seidler, H., Early hominid brain evolution: a new look at old endocasts, J. Human Evolution 38: 708–709.

إذا بينما عندنا الانسان ذو المخ الكبير هم فقط اكتشفوا حفريات قردة بمخ صغير. بل لم تماشينا مع التطور يكون عكسي أي تدهور لان افريكانوس من اقل من 3 مليون هو بمخ أكبر منه. فاين التطور؟ الحقيقة هذا لو أصروا يكون دليل على خطأ التطور وانه تدهور.

من الاضراس الثلاثة المتبقين على الجانب هذا يوضح انه لكائن بالغ

اكتشف في نفس الوقت ونفس المكان mandible SK 23 ولكن قيل انه ينتمي لكائن مختلف

فهذا مكان به قردة مختلفة او بشر ياكلوا القرده ولهذا تركت عظام مختلطة.

هذه الجمجمة توضح ان حجم المخ والشكل هو يشبه الغوريلا صغيرة الحجم

وحفريّة أخرى وهي

SK 46



وهي كانت اكتشفت في نفس المكان Swartkrans, Republic of South Africa

وهي اكتشفت سنة 1936 بواسطة بعض المحليين وقدر عمرها ب 1.8 مليون سنة (ما بين 1.8 الي 1.5 مليون سنة)

هذه الحفريه هي النصف الشمالي من جزء علوي من جمجمة فقط وهي تشبه نصف SK48

وأیضا تحتفظ ببقايا العظمة التي اعلى الجمجمة التي تشبه الغوريلا sagittal crest

وعرفنا سابقا انه فقط تنوع للقردة منقرض ولا تضيف هذه الجمجمة أي شيء على السابقة فرغم ان

الاثنين غير مكتملين الا ان 48 أكثر من 46

والتالية هي حفريه

وهي جمجمة مفتتة تم تركيبها على قالب



وهي أيضا تنسب لمرحلة *Paranthropus robustus* واكتشفت سنة 1994 في جنوب افريقيا

بواسطة اندري كيسير Andre Keyser

قدر عمرها حسب فرضية الاعداد ما بين 2 الي 1.5 مليون سنة ولا يوجد بها شيء مختلف عما قدمت.

وأیضا فك باسم *Peninj mandible*



ويؤكد نفس الامر انه بفك كبير قوي (وكما قلت البعض ينسبه لبويزي مع حفرة OH5 وتكلمت عنه سابقا)

إذا ما نتكلم عنه حتى الان من حفريات للاسترالوبيثيكس (او بارانثروبس) هو جنس متنوع للقردة يشبه أنواع الغوريالات الصغيرة وبه بعض الصفات تشبه الغوريالا مثل بقية الاسترالوبيثيكس فلا يوجد أي شيء يحتاج إضافة الى هذه النوعية فلا اعرف لماذا المواقع التطورية تضعه في مراحل تطور عائلة الانسان؟

اطلب دليل علمي واضح لماذا يفعلوا ذلك رغم ان كل ما درس عنها هو يشبه أنواع الغوريالات صغيرة الحجم تعيش بالتسلق على فروع الشجر

انا اعتبر اضافتها حتى الان لشجرة تطور الانسان هو عدم امانة.

ما رأيكم في هذا العلم الحيادي؟ بالطبع هو لا يعرف شيء عن الحيادية ولكن من بدايته هو لاثبات عقيدة
تطورية الحادية ولهذا هذا العلم الذي يعتمد على التزوير وادعاءات خطأ ليستمرروا يدافعوا عن عقيدتهم
التطورية الاحادية بالتزوير.

الا يدل ان كل ادلة التطور هو فرضيات وادعاءات وتزوير وانتساب عظام بشرية لهياكل قرده انهم لا يوجد
عندهم هياكل وادلة حقيقية؟ وعدم وجود ادلة حقيقية على التطور يؤكد انه لم يحدث؟

فمتي سيغيرون ما هو مكتوب في مناهج التعليم عن جدود الانسان من معلومات معروف انها خطأ
وتزوير؟ لا اعتقد انهم سيفعلون ذلك.

والمجد لله دائماً