

التطور الكبير الجزء التاسع والتسعين

واثبات أن الحفريات تؤكد الخلق والطوفان

Holy_bible_1

24/8/2018

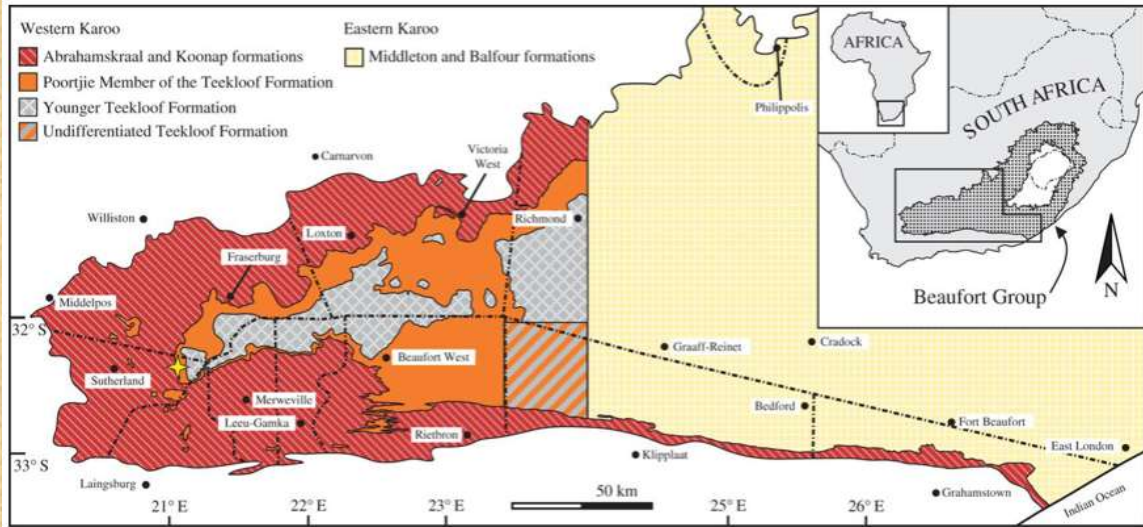
نكمل باختصار الادلة عن كيف ان الخلق والتصميم الذكي نجح في كل الاختبارات العلمية التي تعرض لها في اثبات انه هو مصدر الاجناس. وفي هذا رد على خطأ كل من يدعي من الملحدين ان اثبات خطأ التطور لا يثبت صحة التصميم والخلق الذكي كمصدر للأجناس فالخلق والتصميم لم يثبت عن طريق فشل التطور فقط ولكن ثبت عن طريق نجاحه في الاختبارات العلمية وتفسيره للملاحظات العلمية بطريقة صحيحة فهو الملاحظ والمختبر والمتكرر.

كما وضحت سابقا انه لا يوجد في طبقات الأرض حفريات وسيطة او تظهر تدرج او أي عدم اكتمال بل كلها حفريات للأجناس المميزة الواضحة سواء الحية او المنقرضة وهذه شهادة واضحة من الحفريات على الخلق والتصميم وثبات الاجناس بل أيضا تثبت الطوفان من تجمعات الحفريات الكبيرة وأيضا أقدم امثلة

أكثر في هذا الملف. المهم أيضا انه لا يحدث تكوين للحفريات حاليا كما يدعوا ببطء شديد ولا نري هذا

المزيج الضخم من حفريات مختلطة معا تتكون هذه الأيام

ففي أفريقيا في طبقات كارو Karroo Beds تركيب كارو في جنوب افريقيا



شهد نورمان من جنوب افريقيا نقلا عن روبرت برووم

هناك تقريبا 800,000,000,000 هيكل للحيوانات الفقارية واجناس مختلفة في تكوين كارو

“Robert Broom, the South African paleontologist, estimated that there are **eight hundred thousand million skeletons of vertebrate animals in the Karroo formation.”**

Newell, Norman D., “Adequacy of the Fossil Record,” *Journal of Paleontology*, vol. 33 (May 1959), p. 492. Newell was at the American Museum of Natural History.

(مختلطة)



وأيضاً روبرت ساليون من جامعة مانيسوتا

يقول باختصار هم من كائنات قديمة حجمها من سحالي صغيرة الي كبيرة في حجم الابقار بمتوسط حجم

ثعلب

"Robert E. Sloan, a paleontologist at the University of Minnesota, has studied the Karroo Formation [in Africa]. He asserts that the animals fossilized there range from the size of a small lizard to the size of a cow, with the average animal perhaps the size of a fox. A minute's work with a calculator shows that, if the 800 billion animals in the Karoo formation could be resurrected, there would be twenty-one of them for every acre of land on earth."

Robert Schadewald, "Six 'Flood' Arguments Creationists Can't Answer,"
Creation/Evolution IV, (1992, Summer), Pages 12 & 13:

وقال جون وودموراب انها في طبقة رسوبية سمكها 1200 الي 1500 متر تحفظ تقريبا 8 بليون هيكل

حيوانات

"The fossiliferous beds are of great thickness. In some areas they must be 4,000 – 5,000 feet [1,200 – 1,500 m] thick; in others perhaps only 2,000 feet [600 m]. It would be a very conservative estimate that would put the average thickness at 2,000 feet [600 m]. ... I thus estimate that in the

whole Karroo [Karoo] formation there are preserved the fossil remains of at least 800,000,000,000 animals.

R. Broom, "The Mammal-like Reptiles of South Africa," H.F.G. Witherby, (1932), Page 309.

وهذا طبقة رسوبية رهيبية لا تترسب الا بكارثة مائية عملاقة جدا. فهل يستطيع أحد ان يتخيل ما هو حجم الكارثة التي تكون طبقة رسوبية واحدة سمكها 1500 متر بها 8 بليون حفرة الا الطوفان؟ وأيضا ما فحص من حفريات هي كلها كاملة ولا يوجد فيها نقص او تدرج وتطابق الحالية أي ثبات الاجناس وتؤكد ان هذه الاجناس خلقت مكتملة واستمرت كأجناسها ودفنت بكارثة مائية عملاقة مختلطين معا.

وهي حسب ادعاء الاعمار تبدأ من مابين 200 الي 175 مليون سنة من الجوراسيك وما بعده ولكن كلهم معا.

وليست فقاريات أرضية بل بحرية معا. أي المفروض كائنات من حقب مختلفة وبيئات مختلفة كلهم مختلطين.

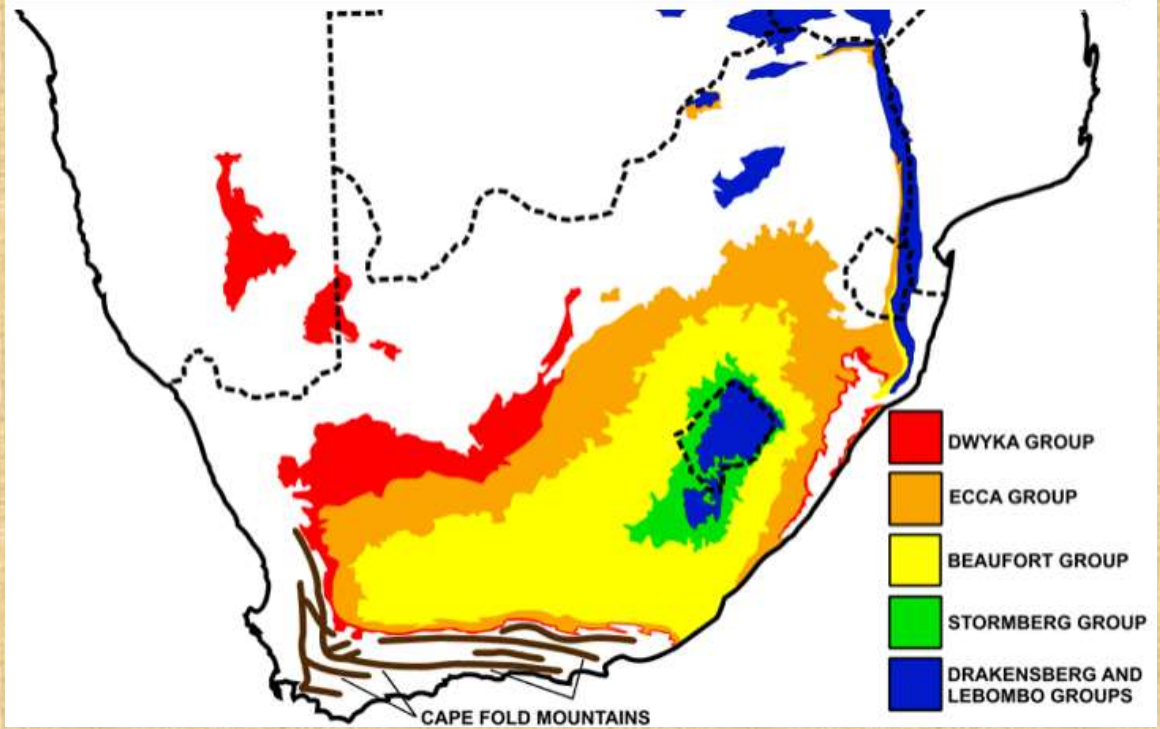
بل الكارثة انهم وجدوا معهم رسومات من انتاج بشري معهم. ولن اخوض في هذا الان واتركه لاحقا



المهم ما هي الكارثة التي تدفن 800 بليون هيكل كائن معا من مناطق مختلفة وازمنة مختلفة معا بهذا المنظر الرهيب؟

اختلاط الحفريات لا يفسر الا ان ما يدعي بطبقات الجيولوجيا هو غير صحيح فعندما يقولوا ان طبقة الجوراسك هي التي بها حفريات الديناصورات وهي أسفل من طبقة الثدييات هذا غير صحيح فوجود الحفريات مختلطة يؤكد عكس ذلك ويؤكد انهم خلقوا تصميمهم مكتمل واستمروا كأجناسهم ودفنوا معا بكارثة مائية عالمية واحدة وان الخلق والطوفان هو التفسير العلمي الوحيد الذي نجح في تفسير هذا.

مع ملاحظة ان حدها الجنوبي هو جبال منثنية وهي جبال كابي



وهذا يناسب ان الذي جمعها معا هو الكارثة المائية العملاقة وتجمعت بجوار جبال رسوبية كانت لم

تتصلب بعد ولهذا حدث لها هذه الانتشاءات كما تكلمت في ملف

التطور والجيولوجيا الجزء التاسع عشر ومشكلة الطبقات المثنية

التطور والجيولوجيا الجزء العشرون وكمالة مشكلة الطبقات المثنية

فكون هذا الكم الضخم من الحفريات مترسب معا بهذا المنظر ولا يوجد أي شيء يتكون مثله هذه الأيام

والحفريات التي به كثيرة جدا ومختلطة ومما هو المفروض انهم حقب مختلفة ولا يوجد فيهم أي كائنات

غير مكتملة بل كلها اما اجناس مميزة منقرضة او تطابق الحالية هذا يشهد على ان الاجناس خلقت معا

وعاشت معا واستمرت كجنسها ودفنت معا في كارثة مائية عملاقة واحدة جمعتهم بهذا المنظر. ولا يوجد

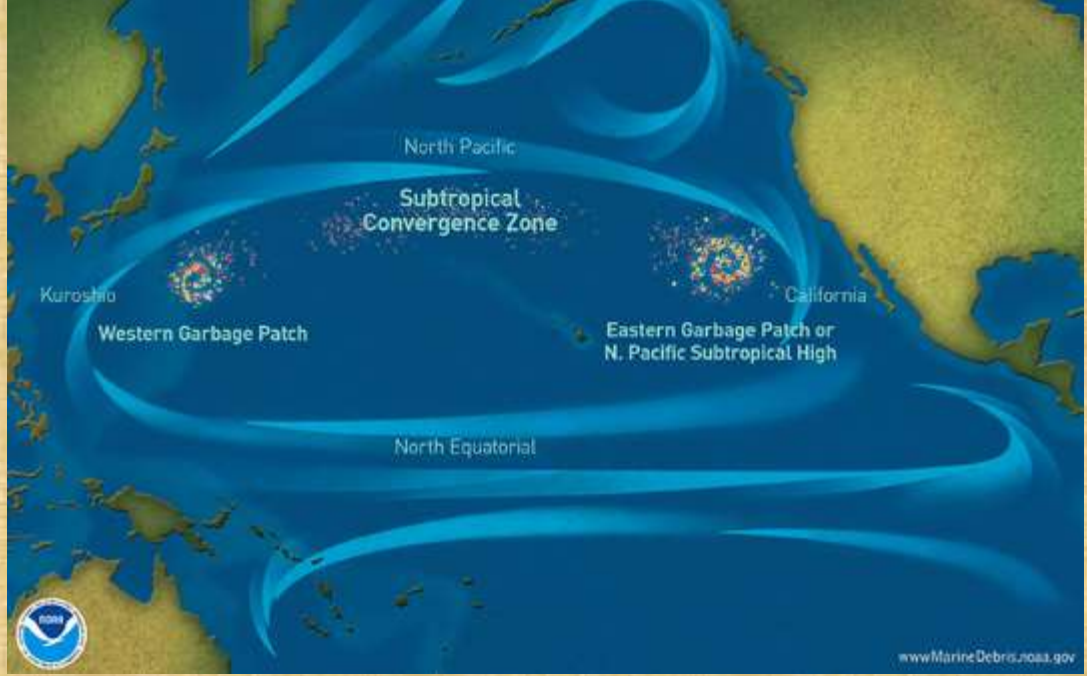
تفسير علمي اخر يفسر هذا بل هو اختبار علمي قوي نجح فيه الخلق والطوفان وثبات الاجناس.

يوجد إشكالية لأي فرضية أخرى تحاول ان تفسر هذا الامر وهي لماذا اختارت الحيوانات التي من بيئات مختلفة ومن حقبة مختلفة ان تموت معا جماعات ضخمة بهذا الحجم لو لم تكن كارثة عملاقة هي التي فعلت هذا الشكل؟

اكرر يوجد تقريبا 800 بليون حفرة للفقاريات ولا نرى أي منها يتكون اليوم رغم اننا يجب ان نجد 300 حفرة تتكون في كل يوم في كل منطقة حفرية لتكون ادعاء ان الحفريات تشهد على القدم والحقب وكنا يجب ان نرى فيهم التدرج ليكون التطور صحيح ولكن بالطبع هذا لا يحدث ووجدنا ان هذه ال 800 بليون حفرة تشهد على الخلق والطوفان.

هو الحقيقة صعب تفسيره بالترسيب البطيء او حتى الكارثة المكانية ولكن سهل تفسيره بالطوفان الذي دواماته باتجاه معين جمعت كم ضخم من الكائنات معا في طبقة رسوبية معا ودفنتها بهذا المنظر.

وهذا ليس غريب فمثلا التيارات المائية جمعت معظم الزجاجات الفارغة والقمامة التي تلقي في كل بحار ومحيطات العالم في منطقة واحدة في منتصف المحيط الهادي وتكون الان أكثر من جزيرة عملاقة من المخلفات (ولكن لا تكون حفريات لان الحفريات تحتاج سرعة الترسيب والدفن وهذا يتم بالطوفان فقط)



وصل مساحتها الان بأقل تقدير 700,000 كم 2 أي مساحة ولاية تكساس بل بعض القياسات يظهر

انها تكبر الي 15,000,000 كم 2 أي 8% من مساحة المحيط الهادي

Marks, Kathy (5 February 2008). "The world's rubbish dump". The Independent (London). Retrieved 4 May 2010

فقط استخدمه كمثال حي لتوضيح ان أمواج قوية ممكن تجمع كائنات ماتت بالبلايين بالطوفان في منطقة

واحدة عملاقة وهي كائنات مناطق شاسعة

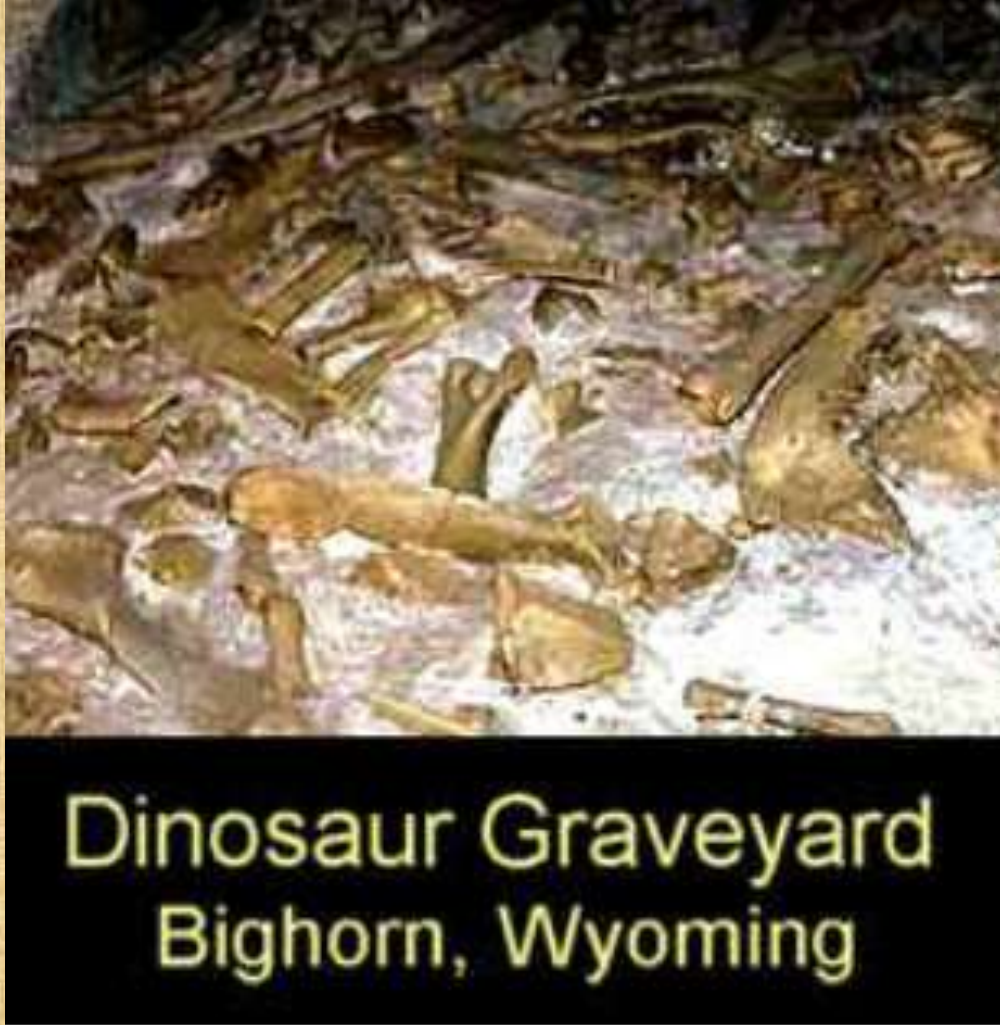
تركيب كارو في الحقيقة يشهد على الطوفان لان الحفريات التي به مختلطة وأيضا يشهد على الخلق

والتصميم وثبات الاجناس لان هذا الكم العملاق من الحفريات ما درس منها يطابق الحالية ولم يتغير في

شيء ولم يوجد حتى الان فيها أي تدرج او عدم اكتمال.

فكل هذه شهادات علمية او اختبارات علمية نجح فيها الخلق والتصميم وثبات الاجناس والطوفان انه التفسير العلمي الصحيح لها.

وهذا يتكرر كما قدمت كثيرا فمثال اخر هو في ويوميج



Veith, W. J., Amazing Discoveries Video Series, 2000.

امر يشبه هذا هو التركيبات الجيولوجية اشلي فوسفات Ashley Phosphate beds

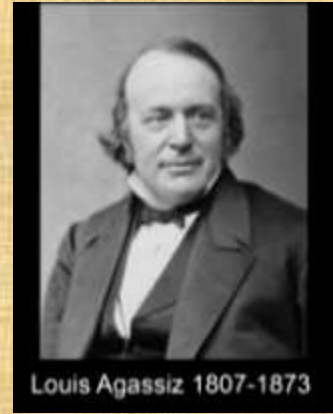
التي حاولوا يدعوا عنها انها طبقات تؤكد قدم العمر

الحقيقة هذه الطبقة ان كانت تؤكد شيء هي تؤكد الكارثة المائية العملاقة

هي طبقات سمكها 18 بوصة تستخرج اليوم لما بها من كم ضخ من الفسفات ويستخدم لأغراض زراعية

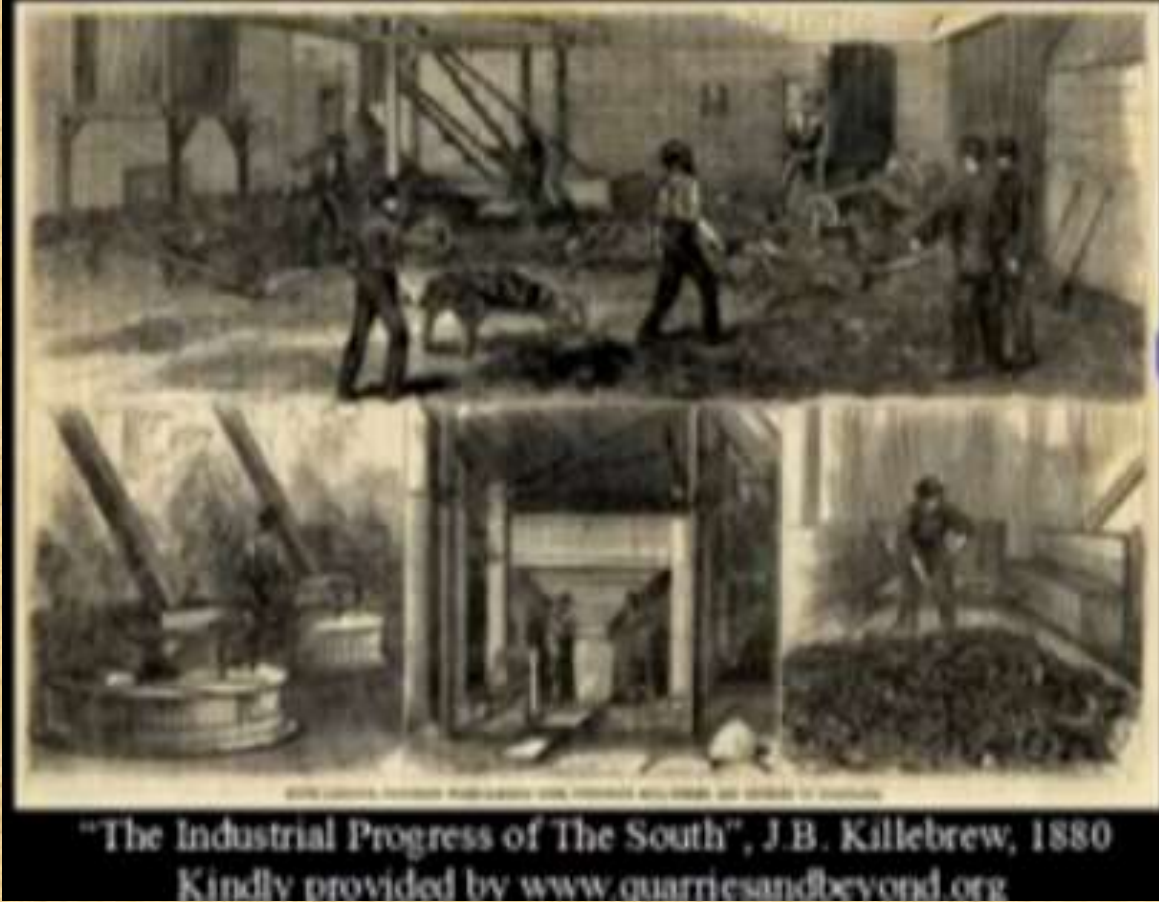
هذه الطبقة ضخمة تغطي منطقة كبيرة في كارولينا وفوريدا بل تصل الي كندا شمالا

الغريب أن هذه الطبقة قال عنها أحد المشاهير في هذا المجال في القرن 19 لويس اجثي



انها أكبر قبر حفريات مختلطة سمع عنها فهي كبيرة جدا وبها كم من العظام المتحجرة كثير جدا لدرجة ان

البعض يقول ان الفسفات جزء كبير منه هو من العظام



"The Industrial Progress of The South", J.B. Killebrew, 1880
Kindly provided by www.quarriesandbeyond.org

وهنا سؤال مهم جدا

لو كانت هذه المنطقة بها هذا الكم الضخم من الحفريات فلماذا لا يتكلم عن هذه الحفريات مؤيدي التطور؟

هذه الطبقة العملاقة من الحفريات المختلطة لن تجدوا شيء مكتوب عنها في أي المواقع الاحادية.

لماذا؟ بل لماذا كان يتكلم عنها العلماء حتى سنة 1870 ولكن بعد انتشار فرضية التطور لا يتكلم عنها

أحد بل يتحاشوا البحث فيها والكلام عنها على الاطلاق؟

السبب باختصار شديد ان هذه الحفريات الكثيرة جدا ضد التطور تماما

فبها كل ما تتخيل من حفريات مختلطة بحرية وبرية قديمة وحديثة (حسب ادعاء التطور) معا فكما يقول هولمز

حيتان واسماك وشيطان البحر وسمك القرش (بما فيه سمك القرش العملاق القديم ميجالودون) وضفادع وتماسيح وسلاحف وارانب وقردة وحصين وجمال وافيال (الافيال المفترض انها من 10,000 سنة فقط) ووحيد القرن وماموث وغزلان وخنازير وكلاب واغنام وديناصورات مختلفة (مفترض انها منقرضة من قبل 67 مليون سنة) مثل الهدراثورس وايحيواندون (ديناصورات أرضية) وبالياسورس واكثياسورس (ديناصورات بحرية) وعظام بشر واسنانهم وادواتهم

Whales, porpoises, fish, sharks and ray sharks (incl. megalodon). Toads, crocodiles, alligators, turtles, rabbits, monkeys, horses, tapirs, camels, elephants, rhinoceroses, mammoths, mastodons, sloths, muskrats, deer, pigs, dogs, sheep, hadrosaur dinosaurs, iguanodon dinosaurs, plesiasaurs, ichthyosaurs, human bones, teeth and artifacts.

وهذا في كتابات من 1870 م

متخيلين كل هذه الحفريات الكبيرة المختلطة ليست فقط من مناطق مختلفة بل حسب ادعاء الحقب الخطأ هي من حقب مختلفة جدا.

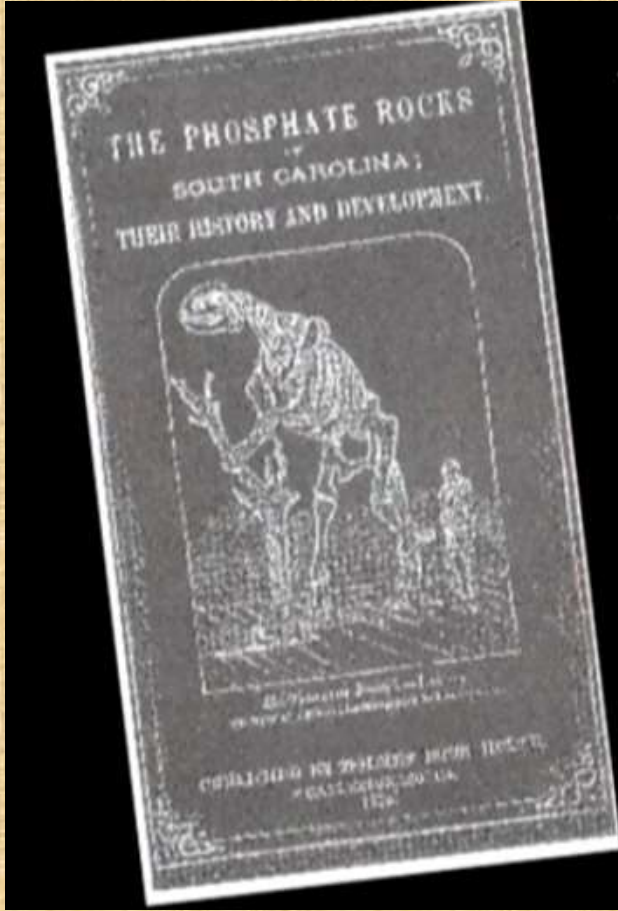
فتخيلوا رد اللحدين الوحيد الذي تجرؤا وقالوه عندما سؤال بعضهم عنها هي انها عدة طبقات ولكن لا نرى الطبقات لأنها طبقات خفية **invisible layers** ما رأيكم في اجاباتهم التي اغرب من الخيال؟

كيف يدعوا انها طبقات خفية ونحن لا نراها ويعتبر هذا رد؟ وكيف هي طبقات والحفريات مختلطة معا في جميع الاتجاهات؟ وكيف ونرى الحفريات كبيرة تمر بعرضها (حفريات عديدة الطبقات) لا تسمح بادعاء

انها طبقات أصلا

وكيف طبقات مخفية في 18 بوصة فقط في بعض المناطق؟

أحد العلماء من نهاية القرن 19 وهو هولمز



The Phosphate Rocks of South Carolina; Their History and Development

F.S. Holmes, 1870,
Holmes Book House

اقر بهذا وقال

ليس بكثير بعد اكتشاف اثار الانسان وصناعاته البشرية موجودة في طبقة اشلي والعظمة كانت ظاهرة من الطبقة الرسوبية ومباشرة متلامسة مع طبقة الفسفات فسحبناها وإذا انها عظام بشرية

“Not long after finding the above named relics of human workmanship, and engaged in our usual visits to the Ashley Bed, a bone was found projecting from the bluff, immediately in contact with the surface of the stony stratum (the Phosphate-rocks); we pulled it out, and behold a human bone!

وبعد هذا تم رفض هذا واعتبر انها فقط بالخطأ للبعض الذين لا يحق لهم جيولوجيا فعل هذا وتم القاء العظمة في النهر وعشنا بعد هذا نادمين على تسرعنا وبعد هذا بعام تم اكتشاف عظام فك سفلي به اسنان (بشري) تم استخراجها من نفس الطبقة وتحفظ عليه.

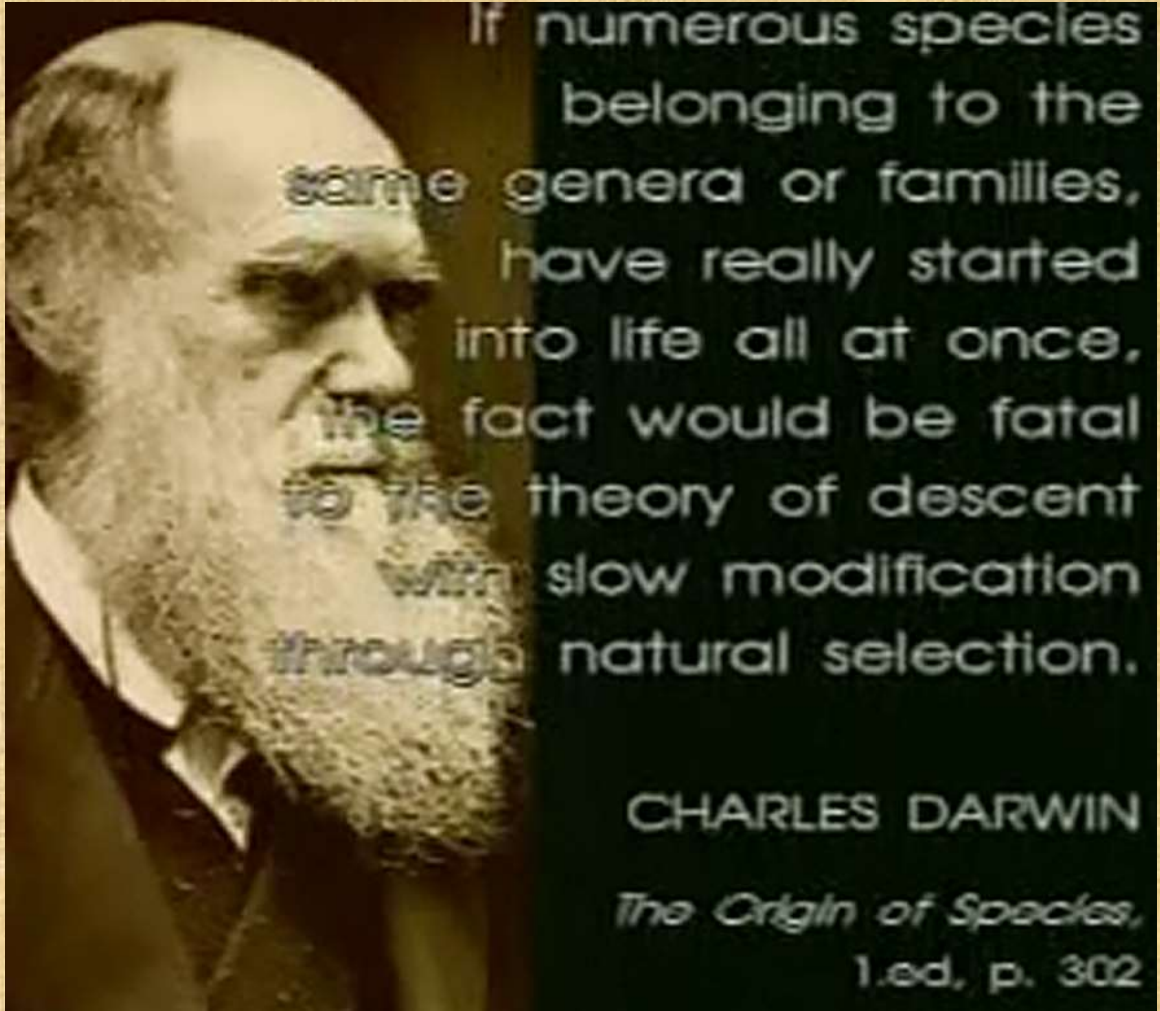
Without hesitation it was condemned as an "accidental occupant" of quarters to which it had no right - geologically - and so we threw it into the river. Alas! we have lived to regret our temerity and rashness. A year after, a lower jaw bone with teeth was taken from the same bed, and now we have it in the cabinet..."

The Phosphate Rock of South Carolina and the Great Carolina Marl Bed, F. S. Holmes, 1870, p. 31

من يريد ان يقرأ عنها بالتفصيل في

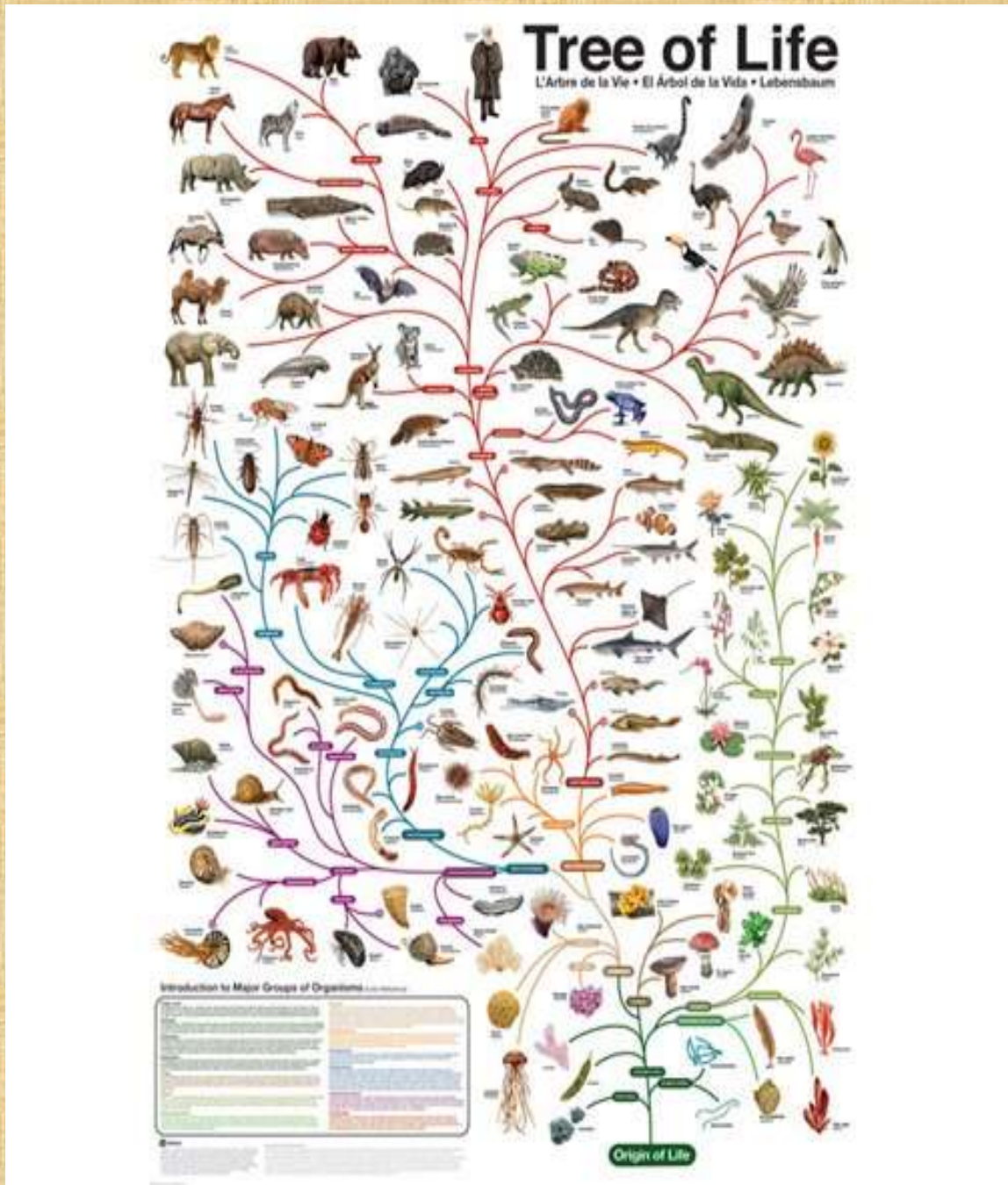


فكل هذه الحفريات المختلطة التي المفروض انها من مناطق مختلفة وحقب مختلفة تثبت خطأ التطور وتثبت صحة الخلق والطوفان بل أقدر أقول ان هذا ليس كلامنا بل إقرار من تشارلز دارون الذي قال في كتابه مصدر الاجناس الطبعة الأولى ص 302 لو ظهرت مجموعة من الاجناس التي تنتمي لنفس الجنيرا ونفس المجموعة وبدأت تعيش معا فجأة (بدون تدرج) هذا سيكون قاتل للنظرية التي تحتاج تغيير بسيط بطيء من خلال الانتخاب الطبيعي



وهذا ما قدمته لحضراتكم أي هذا يوضح علميا خطأ التطور بإقرار دارون وصحة الخلق والطوفان بالأدلة العلمية

ولهذا اختبار الحفريات الرائع هو بوضوح اثبت ان هذه الشجرة الخيالية ليس لها أصل



وهي ليست ما نجده في الحفريات بل الحفريات معا في نفس الطبقة الاجناس المفترض انها من بيئات مختلفة وحقب مختلفة معا هو خطأ وهو شهادة علمية قوية أنها كلها لكائنات مميزة خلقت معا مكتملة ومصممة بدقة سواء تطابق الحالية او اندثرت ولا يوجد فيها تدرج او عدم اكتمال هذا يشهد على الطوفان

لان الحفريات التي به مختلطة وأيضا يشهد على الخلق والتصميم لان هذا الكم العملاق من الحفريات موجودين معا وما درس منها يطابق الحالية ولم يتغير في شيء ولم يوجد حتى الان فيها أي تدرج او عدم اكتمال.

فكل هذه شهادات علمية او اختبارات علمية نجح فيها الخلق والتصميم وثبات الاجناس والطوفان انه التفسير العلمي الصحيح لها.

فلماذا لا يتكلموا عنه رغم انه هو الوحيد الذي نجح في كل هذه الاختبارات العلمية؟

والمجد لله دائما