

التطور والجيولوجيا الجزء السابع

والعشرين ومشاكل أخرى في حفريات

الاشجار متعددة الطبقات

Holy_bible_1

بعد ان عرفنا إشكالية حفريات الأشجار عديدة الطبقات وعرفنا انها دليل قوي على أن الطبقات الرسوبية لم تترسب في حقب ولكن في وقت قصير أيام واسابيع لنجد أشجار متحجرة تعبر في طبقات بهذا الحجم لان لو الترسيب البطيء هو الصحيح كنا لا نجد حفريات مثل الأشجار توجد في أكثر من طبقة لأنها لا يمكن ان يستمر دفنها تدريجيا لو كل طبقة تمثل حقبه. ولا يمكن ان نجد أشجار عرضية او مقلوبة تمر في عدة طبقات ورئينا فشل محاولات الرد عليها من قبل

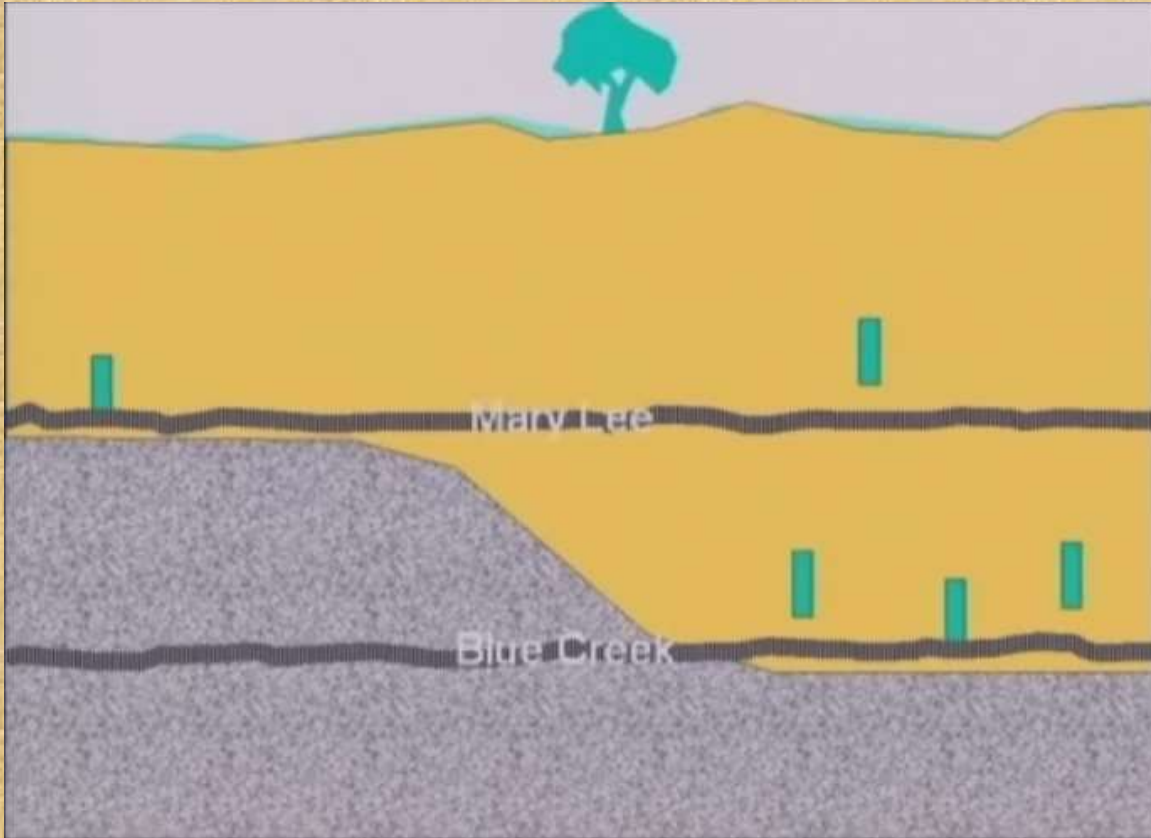
مؤيدي التطور

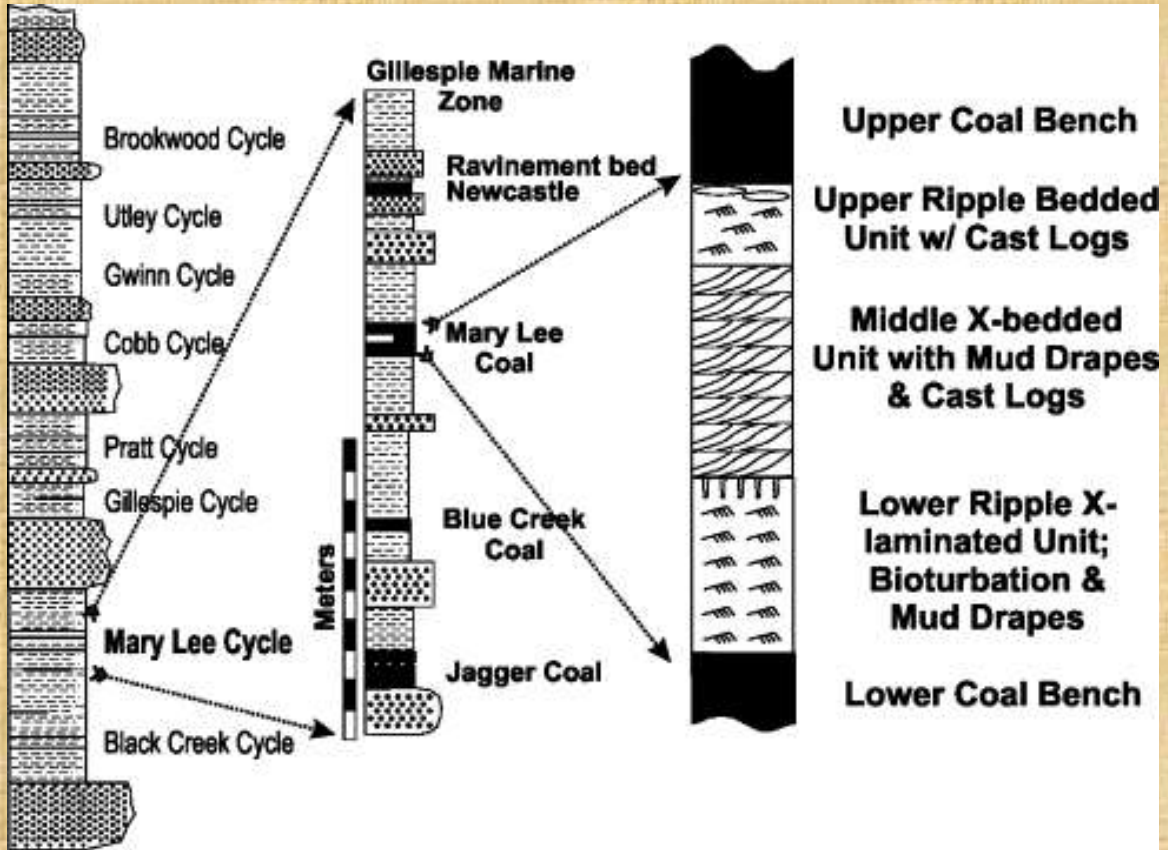
ندرس بعض الأمور الأخرى المتعلقة بها

يجدوا انهم يعبروا في أكثر من طبقة فحمية من التي هم مفترضين من احقاب مختلفة.

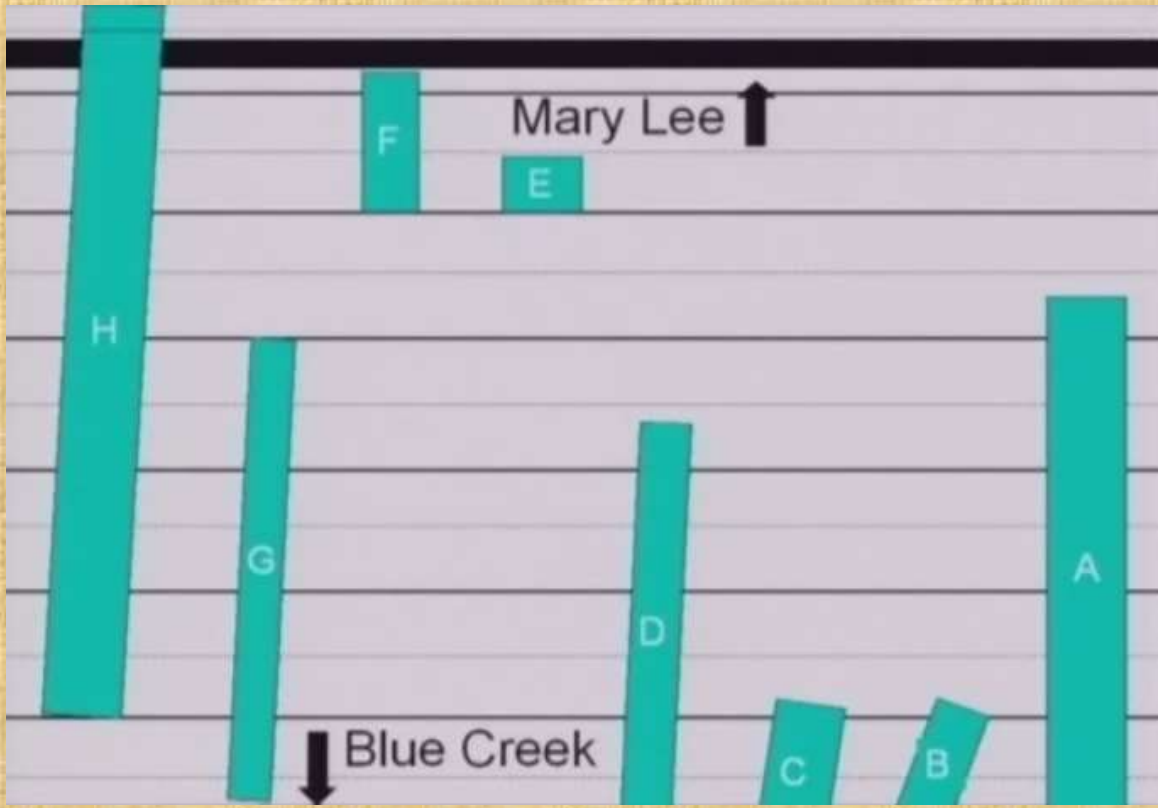
طبقتين من الفحم ماري وطبقة بلو علماء التطور يقولوا ان عمرهم مختلف ويفصلهم ملايين

السنين





من اهم الأمور التي تثبت خطأ هذا هو وجود اشجار تعبر في عدة طبقات polystrate trees
وتصل طول بعض هذه الاشجار الي 100 قدم او أكثر وتكلمت عنها سابقا وتربط بين الطبقتين



هذا فيه إشكالية فكيف يفترض حسب ادعاء الاعمار الطويلة ان طبقتين فحم تمثلان حقتان الحقة الأولى ظهرت فيها غابة كبيرة ثم تدفنت واخشابها كونت فحم في طبقة سفلى ثم مر زمن طويل جدا وترسبت فوقها طبقات كثيرة ثم تكونت غابة ثانية فوقها وهذه أيضا في زمن طويل اندفنت وكونت طبقة فحم عليا ولكن نجد بينهم حفرة شجرة واحدة تعبر بين الاثنين؟

هذا لا يصلح تفسيره الا بطوفان عملاق غطى الغابة وبعض الأشجار دفنت بسرعة في مكانها وبعض الأشجار طفت أولا ثم دفنت بعد هذا في الأيام التالية عندما كانت تأتي أمواج أكثر بمواد رسوبية أخرى اثناء ارتفاع مياه الطوفان ارتفاعا متواليا. ولهذا كون طبقتين فحم وهذا سأشرحه لاحقا في مثال انفجار جبل هيلين.

وأیضا مثلها التي في فرنسا في مناجم الفحم وتعبر في عدة طبقات فحم

Some polystrate trees are **upside down** extending through many layers including layers of coal.

Picture from *Bone of Contention* by Silvia Baker
p. 12
(available from CSE \$3.50)



Polystrate tree trunks near Saint-Etienne, France.

This **30 foot petrified tree** is one of hundreds found in the Kettles coal mines near Cookeville, TN. **The top and bottom are in different coal seams** dated thousands of years different in age.
www.bible.ca/tracks
Don Patton



أيضا علماء درسوا الطبقات وقالوا انها ليست طبقات من ازمناة مختلفة ولكن ترسبت بسرعة مثل

نوبا سكوتشيا



Polystrate fossil tree passing through sedimentary rock suggesting rapid deposition. Joggins, Nova Scotia. Geological Survey of Canada, 1910. Neg. 15092.

In the Minds of Men Ian Taylor p.114



وهذه الاشجار تعبر في طبقات فحم وايضا طبقات مختلفة. فكيف كارثة مكانية صغيرة دفنت شجرة

كانت تنمو في حفرة ونجدها تعبر طبقتين فحم مفترض انهما من حقبة مختلفة؟

هذه الأشجار التي تعبر في طبقات تمثل مئات الألوف وملايين من السنين أحيانا هذه يوضح ان

هذه الحقبة المفترضة ليس لها وجود ولكن كلها دفنت بكارثة مائة عالمية واحدة.

فهي في مناطق كثيرة في شمال أمريكا

فمثلا في كل المناطق الرسوبية في شرق كندا وغربها



ومناطق مناجم الفحم في الاسكا

وأیضا في تناسي



وهذه التي وضحت سابقا انهم موجودين في طبقات يدعوا انها انقلبت لتبرير عدم ترتيب الحفريات

من القديم للحديث وبالطبع هذا اثبت خطأ هذا الادعاء واكد ان الحفريات دفنت بدون ترتيب

والتي في بنسلفانيا

Credit: Michael Oard



وفي محمية يلوستون وفي كلورادو وفي نيومكسيكو.



ومثلهم في بقية العالم

أيضاً شيء مهم في محمية يلو ستون

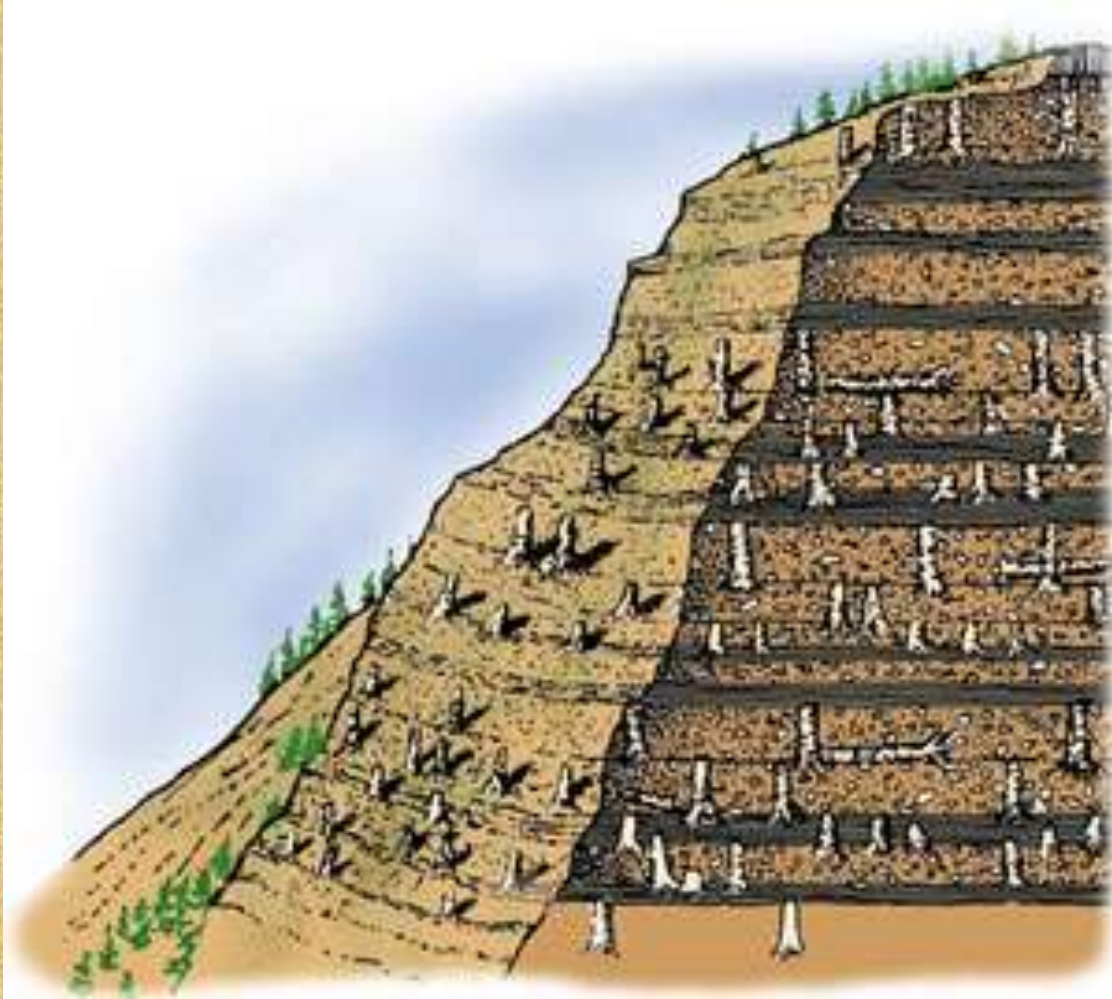
Yellow stone national park

كانوا يقولوا ان الأشجار تكونت ثم بعد 500 او 1000 سنة تغطت وتكونت طبقة ارض ثم بدأت

غابة اخري وهكذا 27 طبقة ارتفاعها يصل الي 366 متر من الطبقات الرسوبية

**Kenrick, P. and Davis, P. (2004). *Fossil Plants*. Smithsonian Books:
Washington.**





هذه الأشجار محتفظة بنفس شكلها التي تحجرت فيه

Fritz, 1980, p. 313,

Retallack, G. (1981). Comment and Reply on “Reinterpretation of the depositional environment of Yellowstone fossil forests”: *Geology*, v.

9, p. 52–53.

Yuretich, R.F. (1984). Yellowstone fossil forests: New evidence for burial in place: *Geology*, v. 12, p. 159–162.

ولكن اغلبها بلا جزور فرعية ولا فروع

Transported trees were stripped of bark, branches, and root

Fritz, W.J. (1980). Reinterpretation of the depositional environment of the Yellowstone “fossil forests”: *Geology*, v. 8, p. 309–313.

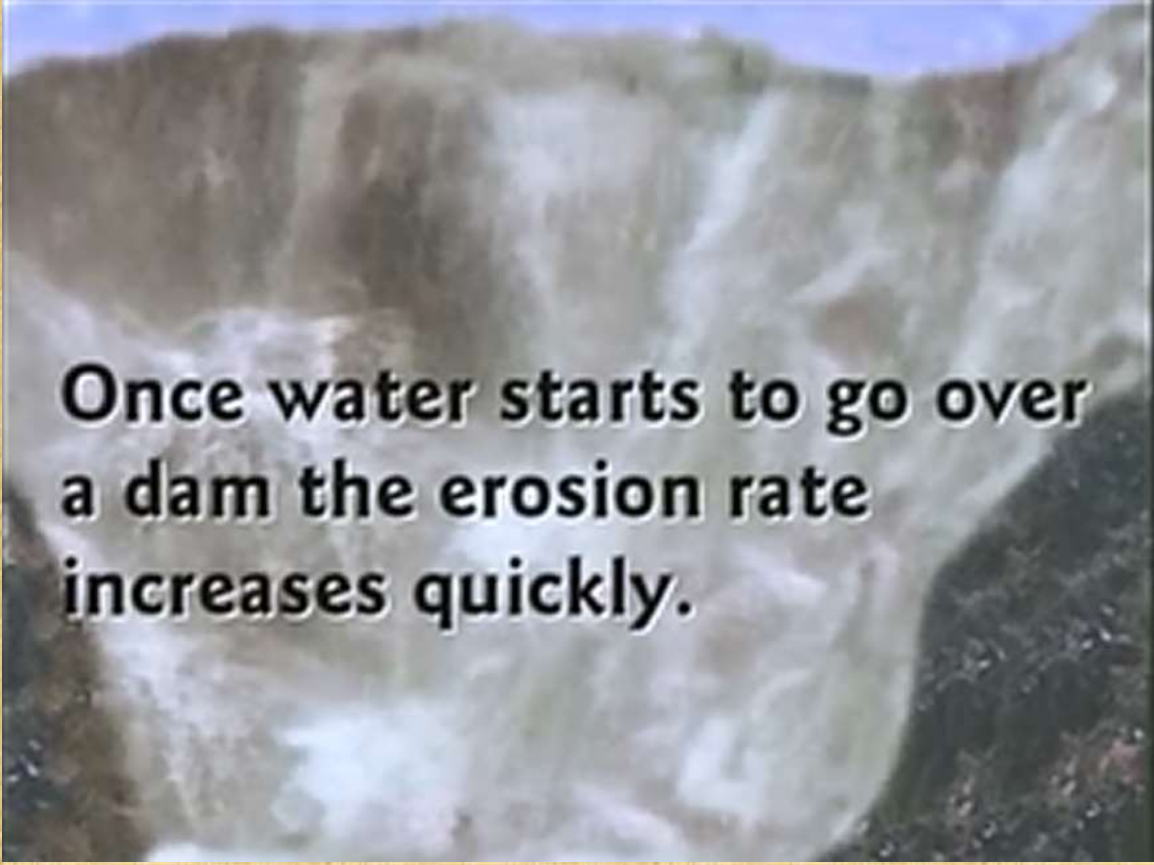
أولا كيف ترسب المياه طبقة جديدة من مواد رسوبية تكون حفريات الاشجار فوق جبل؟

كيف صعدت المياه لأعلى لتكون طبقة اعلى الجبل؟

ومن اين أتت هذه المياه في الصحراء؟

حتى لو انفجر بركان كيف يغطي اعلى الجبل وليس الوادي؟

حصل كسر في سد فصنع اخدود صغير في ساعات



Once water starts to go over a dam the erosion rate increases quickly.

وبعدها وجد أشجار متحجرة وقالوا عنها انها من ملايين السنين رغم انها غالبا تكونت في شهور

من انهيار السد

**Standing,
petrified
trees found
in
Yellowstone
National
Park,
Wyoming,
USA**



فكيف تكون هذه الشجرة وهي تمر طبقات الأرض التي يدعوا انها ترسبت في مئات الملايين من

السنين؟

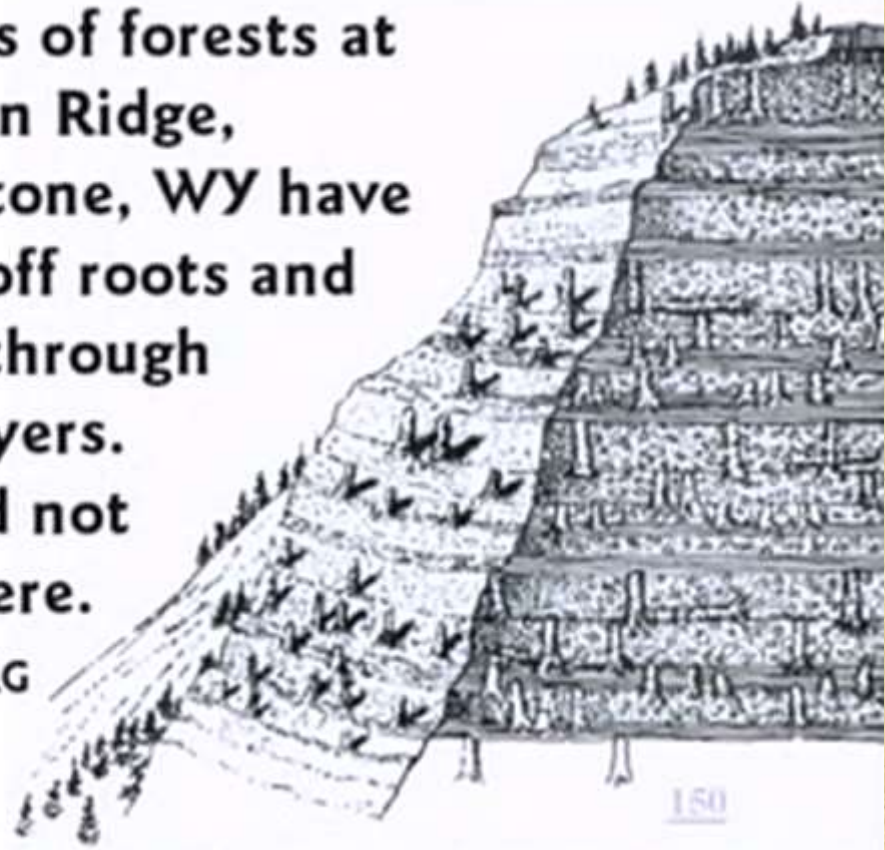
فهذه الطبقات من الشجر لم تنمو هنا لأنها بلا جذور بل قلعت وغمرت هنا بترتبات في الماء

والطمي الذي كان يغطي هذه المنطقة في أيام بسبب الطوفان الذي رسب في عدة أيام واسابيع

طبقات غمرت الشجر بهذا الوضع

**27 layers of forests at
Specimen Ridge,
Yellowstone, WY have
broken off roots and
extend through
many layers.
They did not
grow there.**

See: ICR.ORG



واثناء تراجعه حفر الأطراف وترك شكل الجبل الرسوبي

وأيضاً الشجر بعضه يعبر في طبقات متعددة من التي يحددها بألاف وملايين السنين وهذا

دليل علي انه اعمار طبقات الجيولوجيا خطأ وهذا الشكل لم يتكون في مئات الألوف او الملايين

من السنين بل تكون بطوفان واحد

بل وجدوا بعض قطع الأشجار وعليها علامات فاس كان يقطعها واضحة وعرضها دكتور كينت

هوفند فهي لم تنمو هكذا من ملايين السنين قبل الانسان بل الشجر ممكن يتحجر في فتره صغيرة

وهذه من التي قطعوها البشر قبل الطوفان بالفأس وتركت قد تحجرت في الطوفان



كل هذا يؤكد ان خدعت الاعمار الطويلة للترسيب طبقات الصخور هو غير حقيقي وهذا يحدث

بسرعة في ظروف مشابهة للطوفان

وسأتكلم عن هذا في موضوع انفجار بركان جبل هيلين

وأیضا وجدوا أوراق الشجر محفوظة بعناية رغم ان أوراق الشجر لا يبقى كثيرا في الغابة بل يتآكل

بسرعة ويتحلل





هذا لا يحدث الا لو دفن بسرعة وانضغط بطبقة رسوبية عزلته وتجر بهذا المنظر قبل ان يتحلل

اوراق شجر الميبل ويقال انها من 40 الي 48 مليون سنة ولكن لا يزال بها اثار الكلوروفيل
محفوظة فهي فقط من بضعة الاف السنين

في انجلترا وهذا النبات لا ينمو بسهولة هذه الايام في انجلترا. ولكن هي أكبر بكثير وتدل ايضا
على ان الجو كان به نسبة اعلي من ثاني اكسيد الكربون والأكسجين وبخار الماء.

هذا دليل قوي على ان الطبقات الرسوبية لم تترسب في حقب ولكن في وقت قصير أيام واسابيع
لنجد أشجار متحجرة تعبر في طبقات بهذا الحجم لان لو الترسيب البطيء هو الصحيح كنا لا نجد

حفريات مثل الأشجار توجد في أكثر من طبقة لأنها لا يمكن ان يستمر دفنها تدريجيا فكل طبقة تمثل حقبة. ولا يمكن ان نجد أشجار عرضية او مقلوبة تمر في عدة طبقات.

ولكن ما وجدناه هو العكس وهو حفريات متعددة الطبقات وهذا يوضح الترسيب السريع بكارثة مائية لان لو الطبقات الرسوبية ترسبت بكارثة مائية من الممكن أن نجد حفريات مثل الأشجار تعبر في عدت طبقات لان الطبقات الرسوبية ترسبت عليها واندفنت فيها الأشجار بسرعة شديدة قبل ان تتحلل ونجد اشجار مستقيمة او عرضية او مقلوبة حسب موجات ودوامات الطوفان التي دفنتها بسرعة في عدة طبقات

والمجد لله دائما