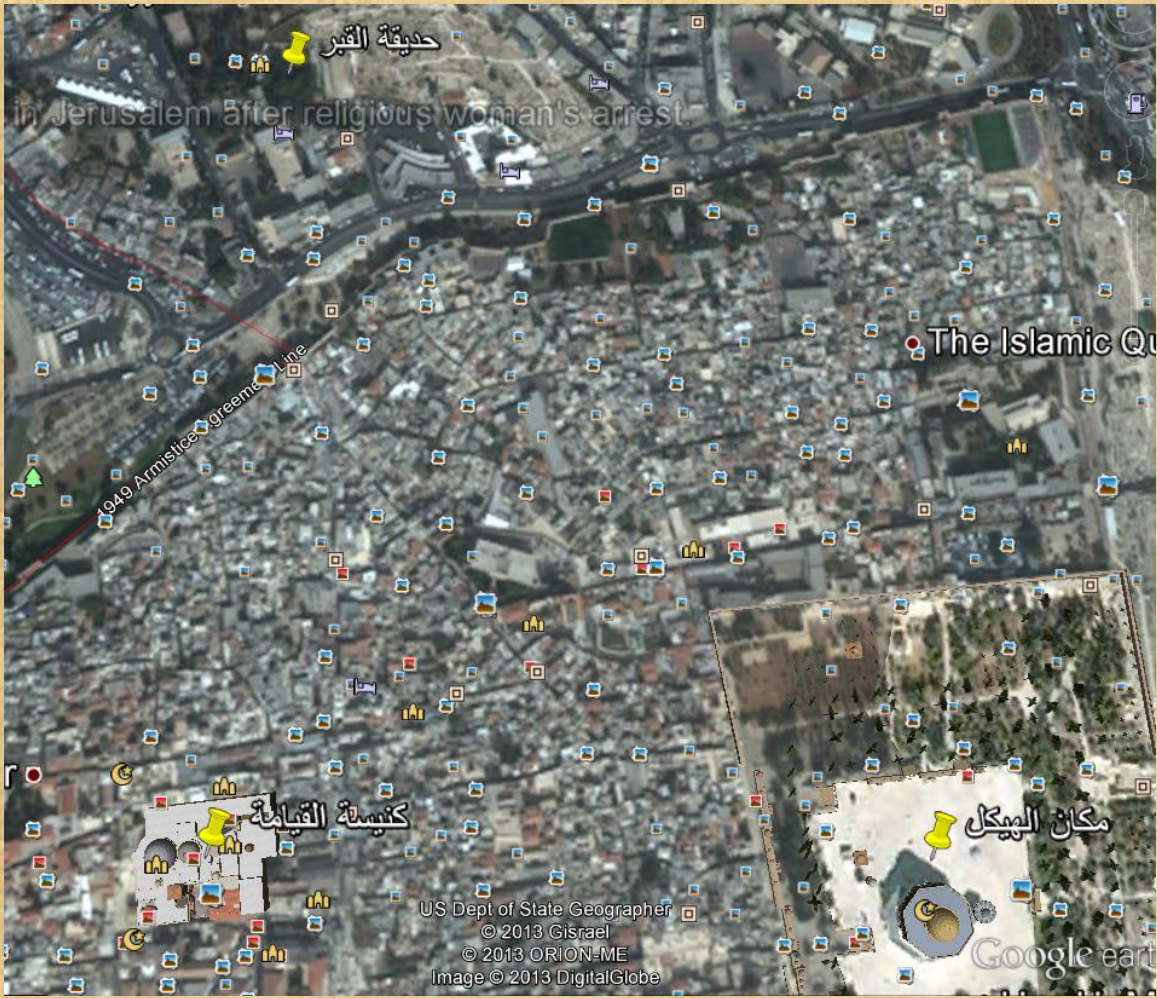


هل موضع الصلب هو كنيسة القيامة ام حديقة القبر عبرانيين 13

Holy_bible_1

اشرت سابقا في ملف الرد هل المسيح صلب داخل الاسوار ام خارجها ان البعض يقول ان حديقة القبر التي هي خارج بوابة دمشق الحديثة وهي خارج اسوار اورشليم الان هو موضع الصلب والسبب في ذلك انهم وجدوا هناك قبر وبستان وصخره يقول البعض انها تشبه الجمجمة وهذا مكانها علي جوجل ايرث



وصورة الجمجمة



ولهذا يسمونها حديقة قبر يسوع



ورغم ان أي موضوع لن يؤثر علي الايمان بشيئ

ولكن يوجد عدة أسباب تجعلني اقتنع بان مكان الصلب هو كنيسة القيامة

اول الأسباب وهو النور المقدس الذي يظهر كل يوم سبت النور وهذا شهادة قوية علي ذلك

ومعجزة حية حتي الان

ثانيا ان التقليد متفق من القرن الرابع وحتى الان ان وضع الصليب هو كنيسة القيامة الحالية
ويوجد اثار كثيرة ارجوا الرجوع الي ملف كنيسة القيامة

ثالثا ان كلام معلمنا بولس الرسول

رسالة العبرانيين 13

12 لِذَلِكَ يَسُوعُ أَيْضًا، لِكَيْ يُقَدِّسَ الشَّعْبَ بِدَمِ نَفْسِهِ، تَأَلَّمَ خَارِجَ الْبَابِ.

13 فَلنُخْرِجْ إِذَا إِلَيْهِ خَارِجَ الْمَحَلَّةِ حَامِلِينَ عَارَهُ.

يقول خارج الباب وهو في زمن المسيح باب المشنة. اما عن حديقة القبر وهذا الموضع بالفعل

الان خارج الباب ولكن في زمن معلمنا بولس الرسول هذا لم يكن خارج الباب بل بعيد وهو في

الطريق الي دمشق

JERUSALEM UNDER NEHEMIAH

c. 445 B. C.

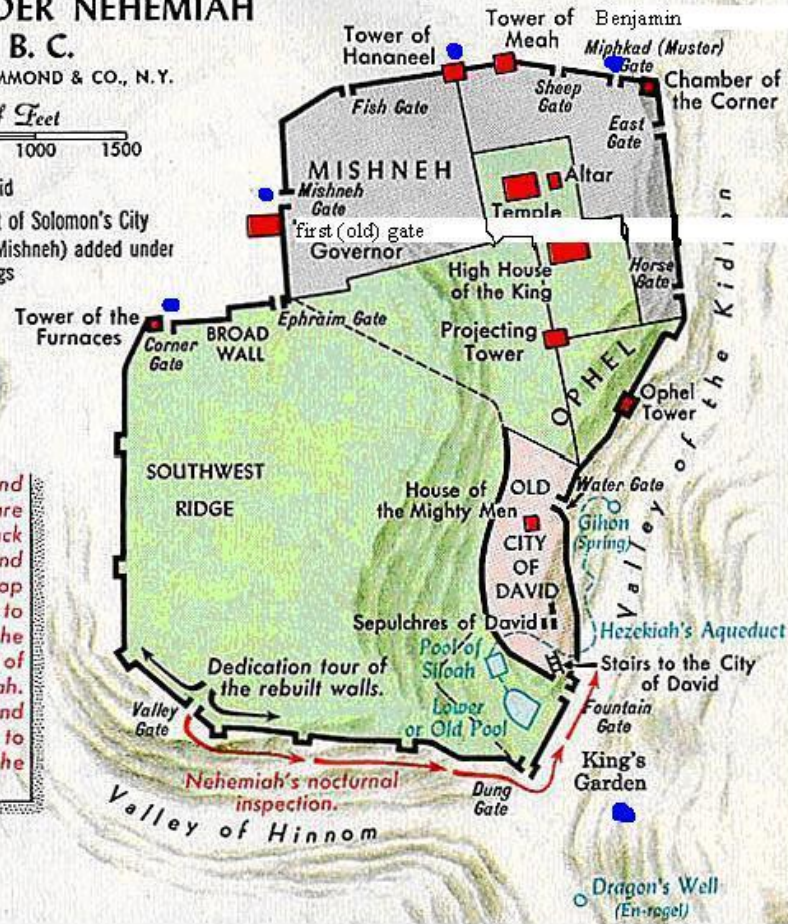
Copyright by C. S. HAMMOND & CO., N.Y.

Scale of Feet

0 500 1000 1500

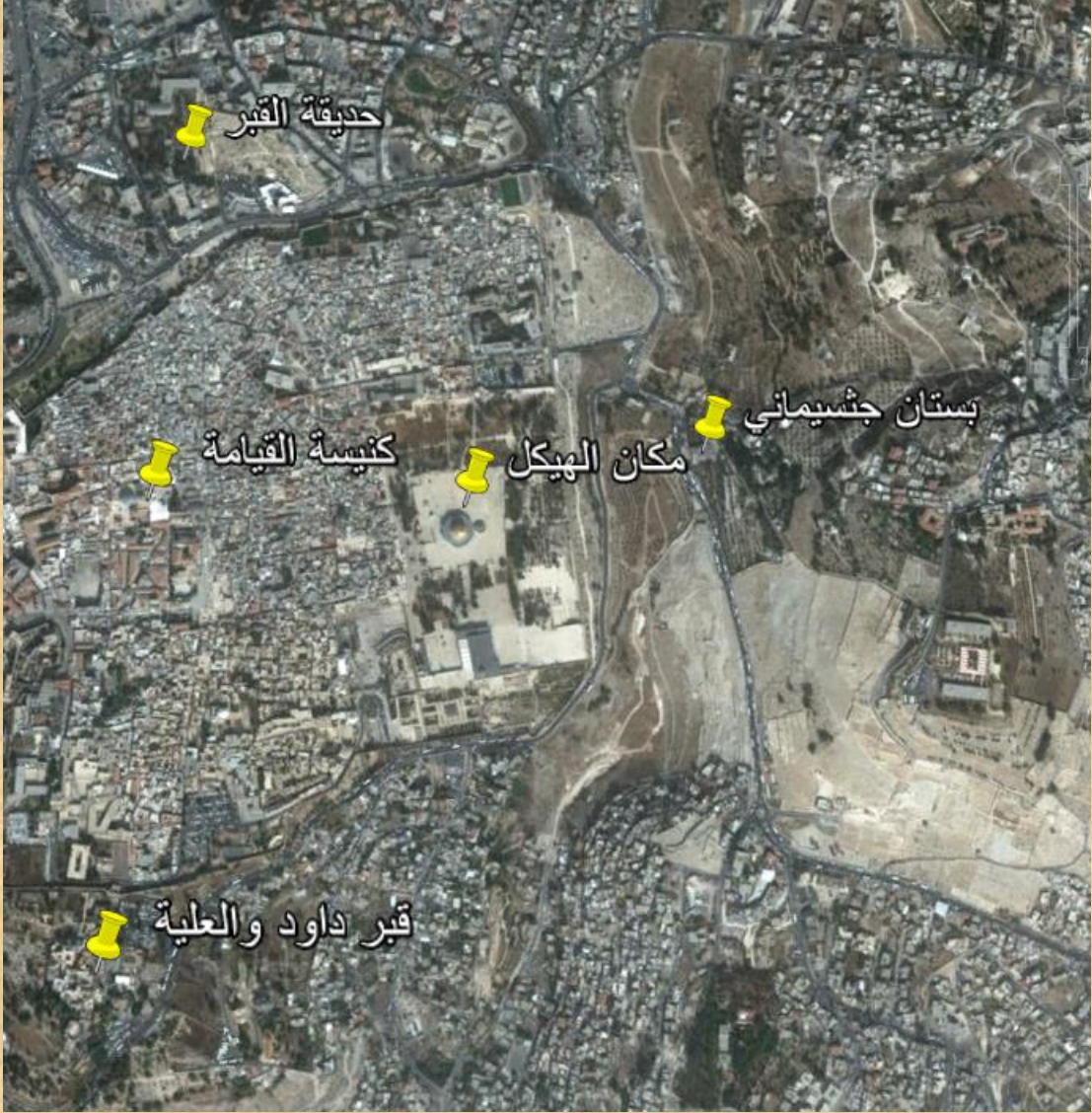
- Old City of David
- Probable extent of Solomon's City
- New Quarter (Mishneh) added under succeeding kings

The location of walls and gates of Biblical Jerusalem are often in doubt due to the lack of strong archaeological and historical evidence. The map shows the city according to the theory which includes the southwest ridge in the city of both Solomon and Nehemiah. Some scholars dispute this and limit the western expansion to the area enclosed by the dashed line.

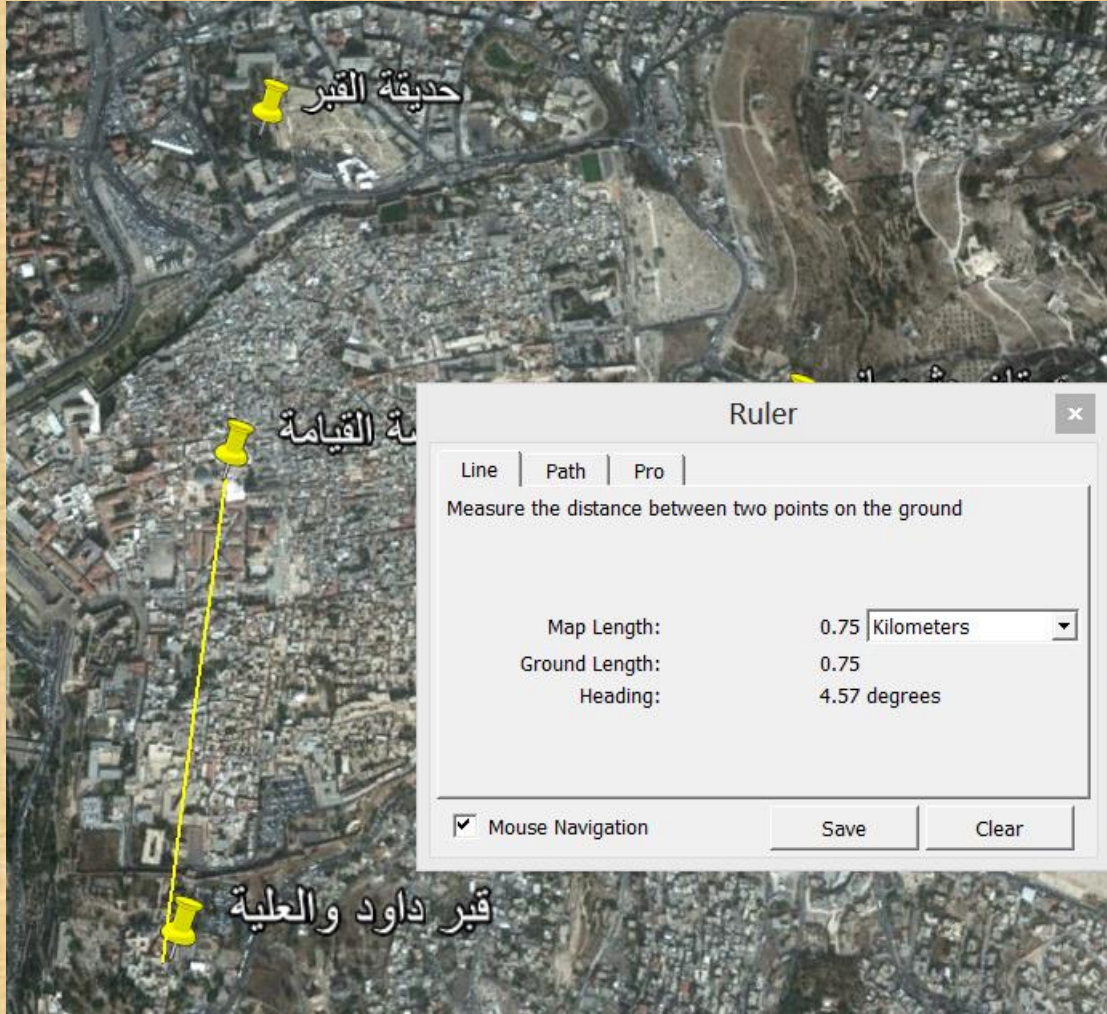


رابعاً المريمات ذهبت الي القبر عدة مرات وهذا سيكون عامل مهم

وفرق الموضوعين ومقاييسهم من جوجل ايرث

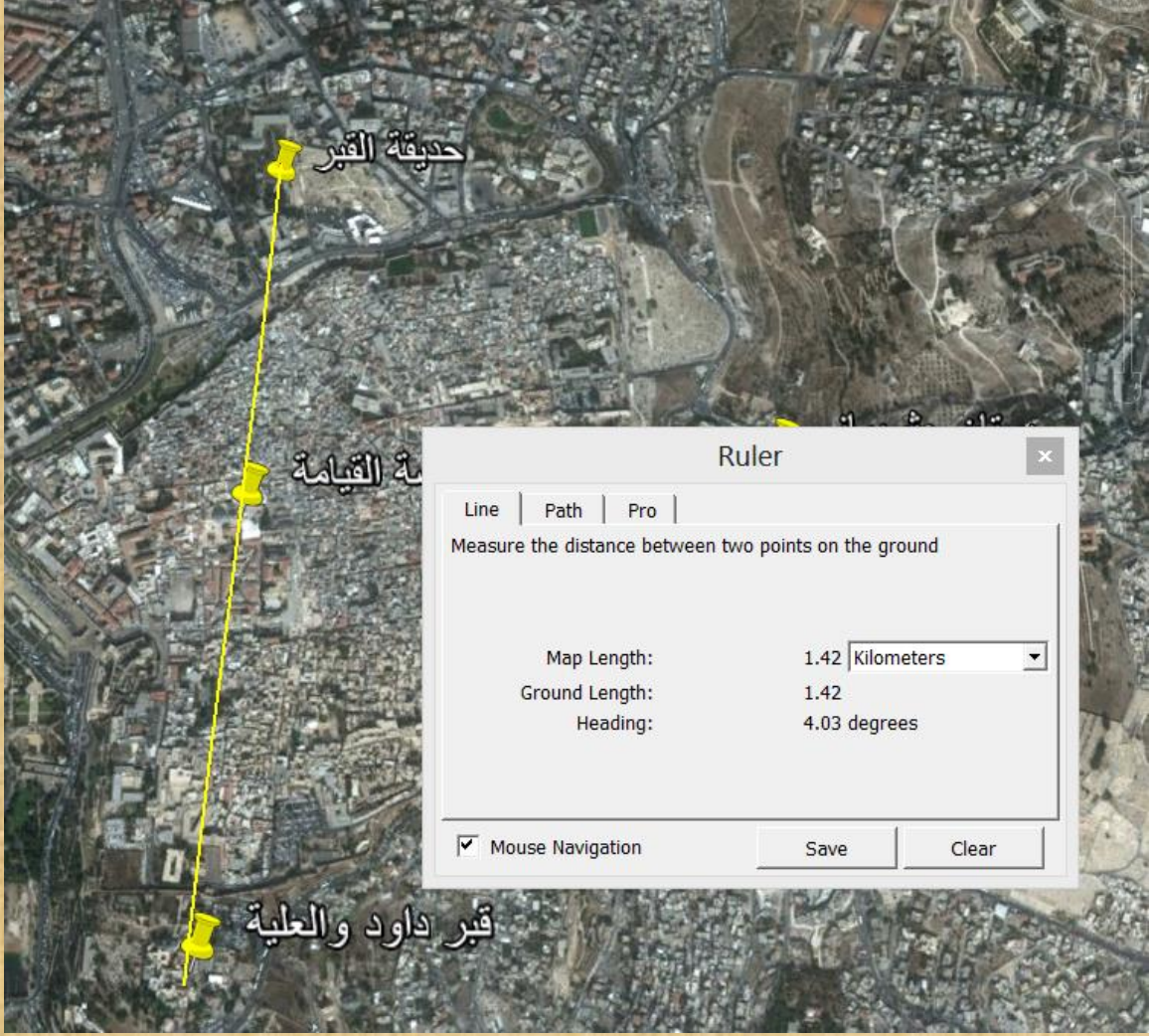


والمسافة من العلية الي كنيسة القيامة



هي 750 متر كخط مستقيم أي مش قدره ثلث ساعه ولكن مع تعرج الطرق وضيقها والارتفاعات والانخفاضات يجعلها تأخذ اكثر من ذلك فهي اكثر من نصف ساعة ذهاب فقط

المسافة من العلية الي حديقة القبر



هي تقريبا ضعف المسافة وضعف الزمن وهذا يجعل المريمات يستغرقون ضعف الزمن وهذا لن

يتفق مع ذهابهم عدة مرات الي القبر فجرا

لهذا انا اتفق مع الرأى التقليدي وهو ان موضوع الصلب هو كنيسة القيامة وقبر المسيح هو الذي

في كنيسة القيامة

والمجد لله دائما