

تطور الانسان الجزء السابع والعشرين

وتزوير المتاحف لتمثال لوسي

Holy_bible_1

15/9/2019

بدأنا في الحفريات التي تقدم خطأ في ادعاء تطور الانسان وعرفنا ان كل هذه المراحل المفترضة ليس لها وجود، لا جدود ولا مراحل وسيطة من الأول لا الجد الحياة 4.1 مليار ولا الجد النطاق 2.1 مليار ولا الجد المملكة الحيوان 590 مليون ولا الجد الشعبة الحبلي 530 مليون ولا الجد تحت الشعبة الفقاري 505 مليون ولا الجد فوق الصف الرباعي 395 مليون ولا الجد الصف الثديي 220 مليون ولا الجد تحت الصف المشيمي 125 مليون ولا الجد الرتبة الرئيسي 75 مليون ولا الجد تحت رتبة جاف الانف 40 مليون ولا الجد فوق العائلة القردة 28 مليون ولا الجد العائلة القردة العليا 15 مليون ولا الجد تحت العائلة تحت الانسانيات 8 مليون ولا الجد القبيلة اشباه البشر حتى وصلنا 4 مليون وكل هذا ليس له وجود على الاطلاق.

وعرفة ان كل من *Dryopithecus* و *Proconsul* و *Aegyptopithecus* و *plioipithecus*

و *Sivapithecus* و *Ramapithecus* و *Pierolapithecus* و *Oreopithecus*

و *Graecopithecus* و *Sahelanthropus* و *Orrorin* و *Ardipithecus* و *kadabba*

anamensis و *ramidus* وانهم اجناس قردة اندثرت (وبعضهم تنوع من اجناس او عظام صغير

مختلطة وبعضهم اضيف اليهم عظام بشرية) بإقرار العلماء والأبحاث واسمهم كلهم اجناس بأسماء ثنائية

وليسوا لا جدود ولا مراحل وسيطة. وكلهم (فيما عدا راميدس) عظام صغيرة متفتتة غير مكتملة

ولا زلنا حتى الان ما هو بعد القبيلة *Hominini* التي هي مفترضة من 5.8 مليون سنة والذي المفروض

بعد ان انفصل فيه الانسان عن كل القردة التي نعرفها حتى الشمبانزي وقبل تحت القبيلة *Hominina*

ووصلنا حتى اقل من 4 مليون بدون جد مشترك أو أي مرحلة وسيطة

ووصلنا الى المرحلة الهامة المشهورة باسم استرالوبيثيكس وعرفة في الجزء 15 ان كل صفاتها تقريبا مع

اختلافات بسيطة تطابق الشمبانزي القزم (فيما عدا سيديبا)

وبدأنا في مرحلة استرالوبيثيكس افرانسيس او القرد الافريقي الجنوبي من افار. وعرفة كارثة اكتشاف

خطوات بشرية طبيعية أي لبشر أقدم من لوسي ولكن للأسف نسبوها زورا لمرحلة لوسي استرالوبيثيكس

افرانسيس التي تطابق الشمبانزي القزم ليدعوا انها مرحلة وسيطة. وأيضا درسنا باختصار خطوات بشرية

كثيرة أخرى في طبقات مختلفة كلهم أقدم من المراحل المزعومة لتطور الانسان الخطأ وهذا يثبت خطأ

التطور المزعوم بوضوح

وليس فقط خطوات بشر في طبقات مختلفة بل أيضا درسنا أدوات بشرية بل أيضا حفريات بشرية أقدم من لوسي بكثير أي اثبات واضح جدا لخطأ التطور.

وكما سبق ما قلته عن اكتشاف عظام اقدم استرالوبيثيكس افرانسس جنس لوسي الذي يؤكد ان قدمها مثل الشمبانزي وأنها لم تكن تمشي بل تتسلق مثل الشمبانزي بل ودرسنا في الاجزاء السابقة حفرية ابن لوسي الذي اثبت ان الاسترالي هو فقط قرد مثل الشمبانزي في كل صفاته

ووصلنا الان لحفرية هامة جدا وتعتبر لدى الكثير من مؤمني التطور بانها الحفرية الاساسية في مراحل تطور الانسان وادلة تطور الانسان بل التي بسبب تمسكهم بها يرفضوا حفريات كثيرة وهي لوسي

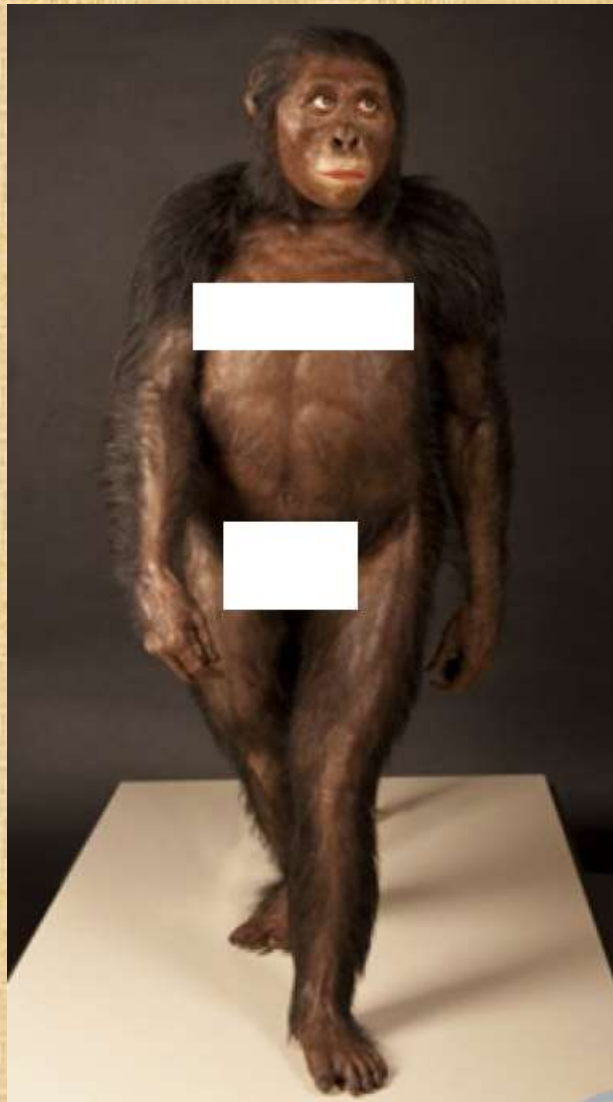
وعرفنا في الجزء السابق وأيضا في الجزء 15 ان كل هيكل لوسي المكتشف (40%) هو يشبه هيكل الشمبانزي القزم ما عدا عظمة الركبة الأولى وأيضا عظمة الحوض والاثنين فقط هما الذين يعتمدوا عليهم في ادعاء التطور

ولكن عرفنا كارثة ان الركبة هذه ليست ركبة لوسي لان ركبة لوسي غير مكتملة بل التي نسبوها للوسي هي اكتشفت على سطح الأرض قبل اكتشاف لوسي بسنة في منطقة مختلفة تبعد أكثر من 1.5 كم وعلى سطح طبقة أكثر انخفاض من طبقة لوسي ب 70 متر بل ونوعية التربة مختلفة بل وقرب مقبرة بشرية، وحدد عمرها أقدم من هيكل لوسي بمقدار 200,000 سنة

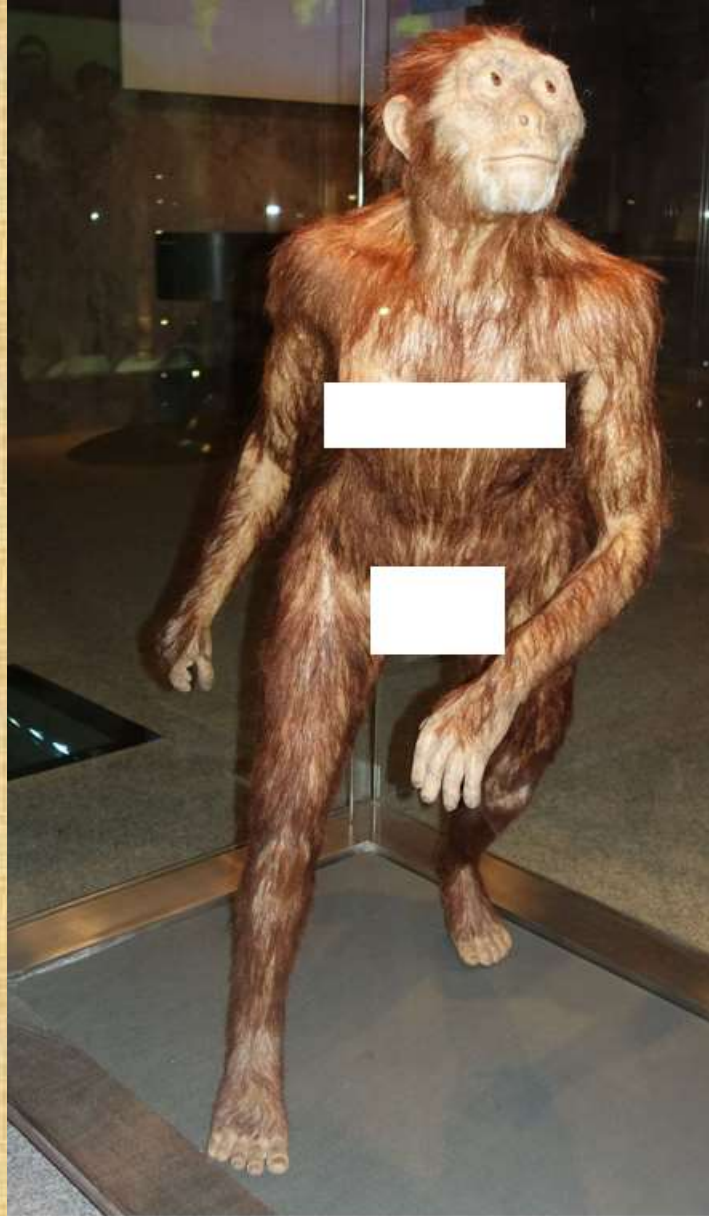
وعرفنا أيضا ان عظمة الحوض مزورة فالاصلية للوسي تشبه الشمبانزي ولكن القالب البديل الذي صنعه هو يشبه البشر وهو الذي وضع مع الهيكل.

ولأسف لا يكتفوا بان ينسبوا ركبة بشرية الى هيكل القردة لوسي ولا بتزوير عظمة الحوض بل وصل الامر الي انهم عندما يقوموا بصنع تمثال تخيلي للوسي ليوضع في المتاحف يعملوه بأيدي وارجل بشرية وليس لقرود رغم انه لم يكتشف ولا عظمة واحدة لكف او قدم لوسي وما تم اكتشافه في هياكل أخرى للاستراوالوبيثيكس افرانسس هي تشبه الشمبانزي وليس الانسان فكيف يدعوا ان ايديها وأرجلها بشرية وليس شمبانزي؟

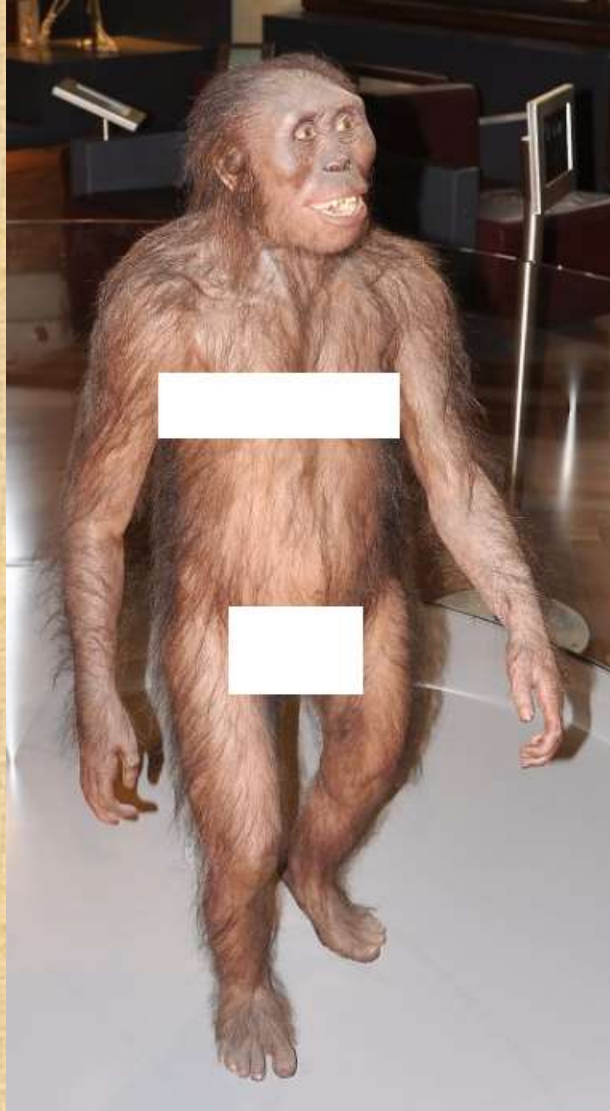




The Cleveland Museum of Natural History



Reconstruction of Lucy, the *Australopithecus afarensis*, in Museon Den Haag



Austria, Naturhistorisches Museum Wien النمسا

The St. Louis Zoo
has Lucy on display
with human feet
and hands.

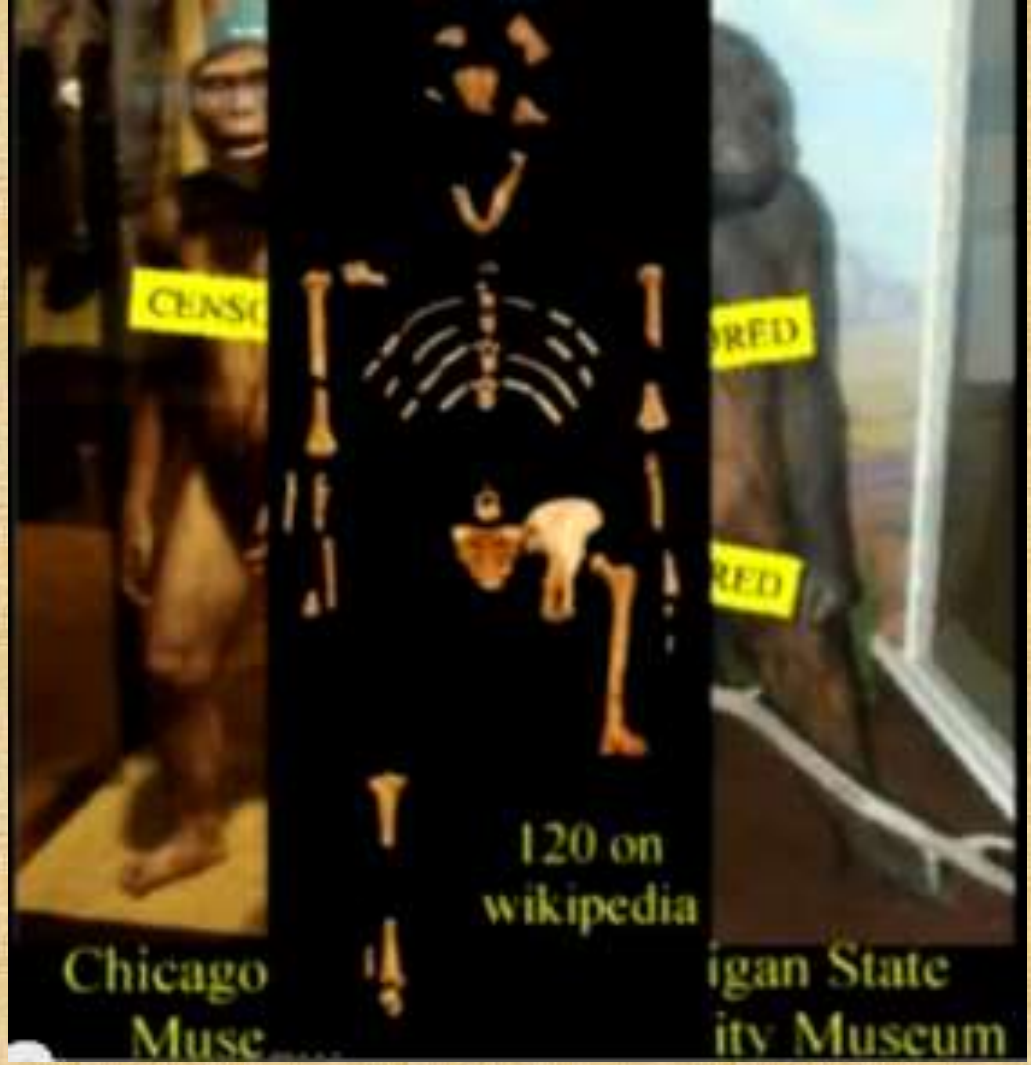
No feet or hand
bones were found.

The purpose of the
display is not for
education but for
indoctrination in
evolution theory.



فكل العظام التي وجدوها لما ادعوه مرحلة أوسترالوبيثيكوس لم يجدوا معه هذه الركبة ولا الحوض وأرجله
واياديه عظام هذا النوع تطابق القردة تستخدمها للمشي على أربع وتسمى نكل فكيف يقبلوا ان يدعوا انهم
علماء ويألفوا اقدم بشرية للوسي

كيف يكون هذا هو تمثال للعظام حتى التي تحتوي على عظمة الركبة البشرية التي ادخلوه عليها وعظمة
الحوض المزورة. فهذا التزوير فاق الحدود.



هل الهيكل المتفتت الذي هو 40% وبدون جمجمة و فقط جزء من فك وبدون ركبة مكتملة ولا عظمة

واحدة في اليد والاقدام. هل يصلح ان يعرض بهذه الصورة؟



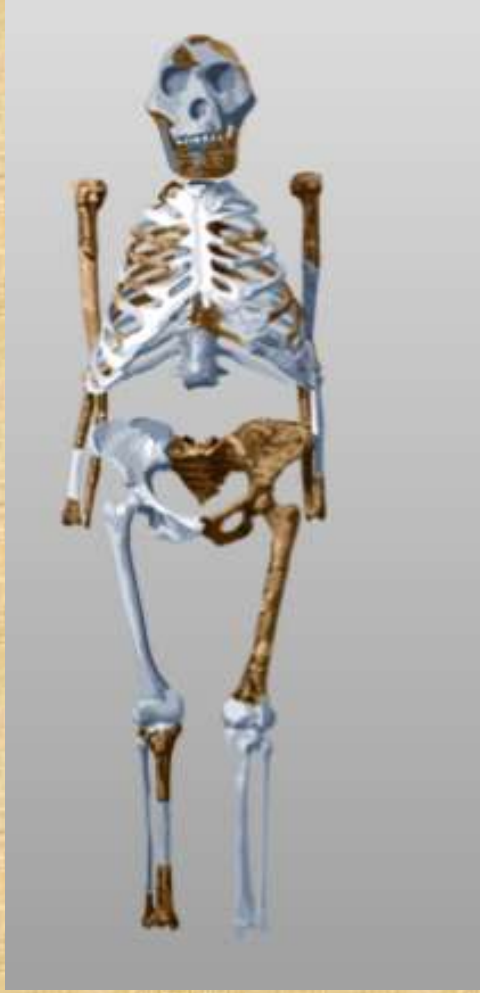
Chicago Field
Museum



Michigan State
University Museum

هل هذا ما وجدوه في الطبيعة؟

ام هذا الذي وجد؟



لماذا لا يعرضوا هذه الصورة ويتركوا للمشاهد الحكم بدل من تضليله بالتمثال المزور الذي يعطي ايهاء خادع بالتطور؟

تخيلوا كم مليون من البشر وبخاصة الأطفال قرأوا او زاروا متاحف واعتقدوا ان لوسي فعلا مرحلة تطور بسبب هذه التماثيل؟

وكم باحث عندما قرأ عنها وجد شهادات دكتوراه تؤكد هذا وهي في الحقيقة مبنية على تزوير كلها؟

هذا ليس كلامي بل حتى علماء متخصصين يعترفوا ان ما يوضع في المتاحف لتمثال لوسي هو تزوير بل
رأساء متاحف يعرفوا هذا ويرفضوا إزالة هذه التماثيل الخادعة المزورة.

فقد أرسل بروفيسور ديفيد مينتون من جامعة واشنطن الى بروس كار رئيس متحف ملحق بحديقة
الحيوان في سانت لويس يقول

هذا الهيكل هو بالكلية تحريف وانا اعتقد انهم يعرفوا انها تحريف

فرد عليه رئيس المتحف

المسؤولين في حديقة الحيوان لا يوجد لديهم أي نية للرضوخ ولا نستطيع ان نحدث كل معرض اعتمادا
على كل قطعة ادلة جديدة. فنحن ننظر لكل المتحف والانطباع العام الذي يعطيه. ونعتقد ان الانطباع العام
الذي يعطيه المتحف هو صحيح.

The statue is “a complete misrepresentation. And I believe they know it is a misrepresentation.”

Professor David Menton,
Washington University



“Zoo officials have no plans to knuckle under. ‘We cannot be updating every exhibit based on every new piece of evidence. We look at the overall exhibit and the impression it creates. We think the overall impression this exhibit creates is correct.”

Bruce L. Carr- zoo’s director of education.
St. Louis Post Dispatch July 22, 1996, p. 1

فهو رئيس متحف ويعرف انها ليست صحيحة ويعرف ان هناك اكتشافات تثبت تزويره ورغم ذلك يرفض ان يتم تعديل التمثال لان هيئة المتحف رفضت ذلك لكيلا تعطي انطباع خاطئ عن التطور. بمعنى ابسط ان هذا التمثال مع بقية التماثيل يعطي انطباع بالتطور الذي يريدونه وهم لا يريدوا ان يغيروا ذلك الانطباع الذي اصفه ذلك الكذب.

هذا هو ما يقدمه لنا متاحف التطور للخداع.

وليس هذا فقط بل رفضت بعض المتاحف عرض هيكل لوسي الحقيقي مثل متحف التاريخ الطبيعي في

واشنطن

Gibbons, Ann. 2009. Lucy's American Tour Fizzles. Science blog, March .5

13. [blogs.sciencemag.org/origins/2009/03/lucys-american-tour-](https://blogs.sciencemag.org/origins/2009/03/lucys-american-tour-fizzles.html)

[fizzles.html](https://blogs.sciencemag.org/origins/2009/03/lucys-american-tour-fizzles.html)

وفضلت التمثال الكامل بما فيه من تزوير

فالاسترالوبيثيكس هو ليس هذا المنظر الذي في معظم متاحف التطوريين مثل متحف شيكاغو



بل في الحقيقة بعد كل هذه الأبحاث مع بقية الاكتشافات في الهياكل الأخرى مثل ابن لوسي وغيره هذا

هو المنظر الذي هو في Creation Museum



أيضا التزوير ليس فقط في عظامها وفي التماثيل التي توضع في المتاحف بل ما يكتب في المجالات العلمية

فرغم عرفنا ان الركبة بوضوح ليست ركبة لوسي ولكن ركبة بشرية من قرب مقبرة بشرية ولكن لا تزال للأسف ما تكرره المجالات العلمية حتى الان انها ركبة لوسي

ها هو عدد حديث لمجلة بي بي سي تكرر نفس المقولة الكذب حتى الان وتقول عرفنا ان لوسي تمشي على قدمين من الركبة والحوض

Mother of man - 3.2 million years ago



One fossil discovery above all has transformed views of how we became human. But who was Lucy, and why is she so important to human evolution?

Lucy was discovered in 1974 by anthropologist Professor Donald Johanson and his student Tom Gray in a maze of ravines at Hadar in northern Ethiopia.

Johanson and Gray were out searching the scorched terrain for animal bones in the sand, ash and silt when they spotted a tiny fragment of arm bone.

Discovery of a lifetime

Johanson immediately recognised it as belonging to a hominid. As they looked up the slope, they saw more bone fragments: ribs, vertebrae, thighbones and a partial jawbone.

They eventually unearthed 47 bones of a skeleton - nearly 40% of a hominid, or humanlike creature, that lived around 3.2 million years ago. Based on its small size, and pelvic shape, they concluded it was female and named it 'Lucy' after 'Lucy in the Sky with Diamonds', the Beatles song playing on the radio when Johanson and his team were celebrating the discovery back at camp.



Johanson and Gray named their fossil skeleton Lucy, after the Beatles song 'Lucy in the Sky with Diamonds'. Lucy may have looked something like this.

[Enlarge](#)

An upright chimp

Like a chimpanzee, Lucy had a small brain, long, dangly arms, short legs and a cone-shaped thorax with a large belly. But the structure of her knee and pelvis show that she routinely walked upright on two legs, like us.

Related Links

Elsewhere on Prehistoric Life

[Food for thought](#)
 Did our diet drive our evolution?

[Leaving home](#)
 Why did our ancestors first leave home?

[The first Europeans](#)
 Why were ceremony and funeral rites important?

[Ice people](#)
 Who were the Neanderthals - and why did they die?

[The new batch](#)
 Why did Homo sapiens come close to extinction

Elsewhere on Science and Nature

[Why can mammals develop social behaviours?](#)
 From the Life of Mammals website

Elsewhere on bbc.co.uk

[Is human evolution over?](#)
 Listen again to the Radio 4 programme Frontiers

Elsewhere on the web

[Smithsonian Institution](#)
 Reconstructing Australopithecus afarensis

http://www.bbc.co.uk/sn/prehistoric_life/human/human_evolution/mother_of_man1.shtml

ناشونال جوجرافك قالت عنها المجلة ركبة لوسي ووضعت صورة للوسي بركبة رغم اننا اتفقنا ان الركبة ليست للوسي وهذا الذي اشرت اليه في المجلة



في بداية الصفحة تقول الناقل ظهر في حوض لوسي وفخذها وركبتها

interrelated adaptations in
Lucy's pelvis, femur, knee,

كيف من الركبة والركبة لهيكل اخر وليس للوسي؟

ملاحظة هامة أخرى: دكتور مينتون قدم في بحث لوسي ليست سيدة ادلة ان هيكل لوسي هو في الحقيقة

لقرد مذكر وليس حتى مؤنث. البعض قد يقول هذا غير هام ولكنه هام في صفات الجسد فيوضح صغر

الحجم أكثر لان لو لوسي ذكر هذا يعني ان حجم هذه الفصيلة صغير بالضبط طول الشمبزي القزم. ولن

ادخل في هذا الامر بالتفصيل

بل هناك اشكالية اخري للتطور لان ضرس المورال الثالث او المعروف باسم ضرس العقل هو اكبر بكثير

من المراحل السابقة له واصغر بكثير من المراحل الاحداث منه وهي ما تسمى مشكلة انقلاب تطور ضرس

العقل

“reverses the common wisdom of human evolution”.

http://news.yahoo.com/s/ap/20091001/ap_on_sc/us_sci_before_lucy , AP

report, 1 October 2009

فهو اقل من بقية المراحل مثل الاسترالوبيثيكس افريكانوس والهوموهابيلس فكيف يكون تطوره عكسي اي

ضرس عقل كبير في الجد المشترك مع الشمبانزي ثم صغير في جدود لوسي ثم متوسط في لوسي ثم يكبر

في احفاد لوسي ثم صغير في الانسان؟ رغم انه الادعاء يقول انه كان كبير ثم صغر؟

أيضا فك الانسان يكون حرف U ولكن فك القردة يكون أكثر حرف V ولوسي مثل القردة فأیضا انطبق

شكل الفك السفلي مع الشمبانزي واختلافه التام عن الانسان باعتراف جونسون نفسه الذي قال

Johanson said that “Lucy has massive V-shaped jaws in contrast to man”

(*National Geographic Magazine, 150:790–810)

وأيضاً بدراسة حديثة للفك ومقارنة باكتشافات أخرى لفك استرالوبيثيكس وجد انه أقرب للشمبانزي ولا يشبه الإنسان

Rak, Yoel, Avishag Ginzburg, and Eli Geffen. 2007. Gorilla-like anatomy on Australopithecus afarensis mandibles suggests Au. afarensis link to robust australopiths. Proceedings of the National Academy of Sciences 104 no. 16:6568–6572.

المهم ان الهيكل بالكامل مثل القردة فيما عدا الركبة البشرية التي عرفنا تزويرها والحوض الذي عرفنا تزويره.

ولهذا جوهانسون نفسه مكتشفها اعترف واقر ان لوسي هي فقط مجرد قرد رغم انه في البداية كان يقول بشر وأنها من جنس الانسان ولكن بعد هذا غير فكره وأخيرا قال انها فقط قرد

“Johanson himself originally described the fossils as *Homo*, a species of man, but soon after changed his mind based on the assessment of his colleague, finally decided that Lucy was only an ape.”

فعرفنا أن الركبة ليست للوسي والحوض مزور ولكن هم عرفوا ان لوسي مرحلة وسيطة من الحوض والركبة. فبالفعل مجلة ناشونال جوجرافيك قالت انها ركبة لوسي ولكن دكتور دونالد مكتشفها عاد واعترف انها ليست ركبة هيكل لوسي. فالذين يظنوا ان الركبة ركبة لوسي وهذا هو الزعم المنتشر هو ليس حقيقي فهي ليست ركبة هيكل لوسي باعتراف مكتشفها.

الا يدل ان كل ادلة التطور هو ادعاءات وتزوير وانتساب عظام بشرية لهياكل قرده انهم لا يوجد عندهم هياكل وادلة حقيقية؟

فمتي سيغيرون ما هو مكتوب في مناهج التعليم عن جدود الانسان من معلومات معروف انها خطأ وتزوير

ومتي سيترفون بعدم تطور الانسان وانه اتى بالخلق؟

والمجد لله دائما