

تطور الانسان الجزء الثامن عشر كماله خطوات

ليطولي

Holy_bible_1

26/5/2019

بعد ان عرفنا بالتفصيل ان حتى علماء التطور ان ما ينادوا به من حفريات رحلة تطور الانسان المزعومة هم ليست حفريات مراحل وسيطة ولكن حفريات لأجناس قردة انقرضت وهم فقط لاثبات عقيدتهم التطورية يحاولوا ادعاء انها فروع جانبية في شجرة تطور الانسان (أبناء عمومة مزعومة) وستجدوهم كلهم باسم اجناس Binomial وليس قبائل او عائلات او رتب أي انهم ليسوا جدود ولا مراحل وسيطة بل اجناس مميزة. والكارثة انه لا يوجد على الاطلاق أي حفريات لأي مراحل وسيطة بين كل هذه الاجناس المفترضة فروع أي هي اجناس مميزة، ولا يوجد جدود مشتركين لهم او كائنات غير مميزة في طريقها للتمايز لهذا هم اجناس مميزة وهذا يعني انهم اجناس صممت ولهذا مميزة.

وعرفنا ان المتاحف رغم انها تعرض ما يخدع البعض ويظن انه شجرة تطور الانسان والقردة الا انها تقر ان هي تخمينات وبالفعل ترسمهم فروع مستقلة غير مربوطة الا بخطوط تخيلية وتضطر ان تعترف انه لا يوجد حفريات.

وقدمت في الأجزاء الأولى في هذا القسم امثلة كثيرة (رغم ان عندي أكثر منها بكثير) من أشهر علماء حفريات الانسان يقولوا بوضوح انه لا يوجد أي حفرية لمراحل وسيطة لتطور الانسان وما يقدم من حفريات هو اجناس (مستقلة) ويربطوا بعضها بخيال بدون أي دليل احفوري لان سجل تطور الانسان واجناس القردة المميزة كله ليس له وجود في الحفريات. ولا وجود لا لحفريات مراحل وسيطة ولا جدود مشتركة ولا كائنات غير مميزة في طريقها للتمايز وكما قالوا **السجل كله محو**

فلماذا أشهر علماء تطور الانسان يقولوا هذا؟ لأنه بالفعل ليس له وجود وما يقدم من حفريات بطريقة اجمالية يعتمد على الخداع وبدراسة كل حفرية باستقلالية نعرف انهم يقروا بوضوح انها ليست مرحلة وسيطة ولكن جنس مستقل اندثر

فلهذا بدأنا في الحفريات التي تقدم خطأ في ادعاء تطور الانسان وعرفنا ان كله ليس له وجود، لا جدود ولا مراحل وسيطة من الأول لا الجد الحياة 4.1 مليار ولا الجد النطاق 2.1 مليار ولا الجد المملكة الحيوان 590 مليون ولا الجد الشعبة الحبلي 530 مليون ولا الجد تحت الشعبة الفقاري 505 مليون ولا الجد فوق الصف الرباعي 395 مليون ولا الجد الصف الثديي 220 مليون ولا الجد تحت الصف المشيمي 125 مليون ولا الجد الرتبة الرئيسي 75 مليون ولا الجد تحت رتبة جاف الانف 40 مليون ولا الجد فوق العائلة القردة 28 مليون ولا الجد العائلة القردة العليا 15 مليون ولا الجد تحت العائلة تحت

الانسانيات 8 مليون ولا الجد القبيلة اشباه البشر حتى وصلنا 4 مليون وكل هذا ليس له وجود على الاطلاق.

وبهذا منذ 4100 مليون وحتى 4 مليون سنة ومن اول الجد الحياة حتى القبيلة كما يزعموا لا توجد حفرة واحدة لا لجد ولا لمراحل وسيطة لتطور القردة والانسان بل حفريات لأجناس اندثرت وأخرى حية. ومن بداية الجد فوق الصف الرباعي من 395 مليون الذي ساد لوحده في البرية بدون أعداء طبيعيين لأنه اول كائن بدأ يمشي في البرية لوحده واستمر يتطور حتى وصلنا الى ما بعد القبيلة اقل من 5 مليون أي أكثر من 390 مليون سنة من الجد الرباعي بدون حفرة واحدة لأي جد مشترك او أي مرحلة وسيطة وتدرج على الاطلاق حتى نصل الى 4 مليون والانسان الطبيعي له الاف الحفريات للإنسان الطبيعي والقردة بالآلاف ولكن كل هذا العمر من التطور المزعوم ليس له حفرة واحدة لمراحل وسيطة؟

وعرفنا ان كل من **Dryopithecus** و **Proconsul** و **Aegyptopithecus** و **pliopithecus**

و **Sivapithecus** و **Ramapithecus** و **Pierolapithecus** و **Oreopithecus**

و **Graecopithecus** و **Sahelanthropus** و **Orrorin** و **Ardipithecus** و **kadabba**

و **ramidus** انهم اجناس (وتنوع من اجناس) قردة اندثرت بإقرار العلماء والأبحاث واسمهم كلهم اجناس

بأسماء ثنائية وليسوا لا جدود ولا مراحل وسيطة. وكلهم (فيما عدا راميدس) عظام صغيرة متفتتة غير

مكتمة

ولا زلنا حتى الان ما هو بعد القبيلة **Hominini** التي هي مفترضة من 5.8 مليون سنة والذي المفروض

بعد ان انفصل فيه الانسان عن كل القردة التي نعرفها حتى الشمبانزي وقبل تحت القبيلة **Hominina**

ووصلنا حتى اقل من 4 مليون بدون جد مشترك أو أي مرحلة وسيطة

ووصلنا الى المرحلة المشهورة باسم استرالوبيثيكس وعرفنا في الجزء 15 ان كل صفاتها تقريبا مع

اختلافات بسيطة تطابق الشمبانزي القزم (فيما عدا سيديبا)

ودرسنا **Australopithecus anamensis** اول مرحلة وعرفنا تزويرها واطافة عظمة ذراع بشري

وعظمة ساق بشرية احضروهم من مناطق مختلفة ووضعوهم مع فك وعظام صغيرة لقردة ليجعلوها مرحلة

وسيطرة وهذا الأسلوب المتبع في اغلب حفريات هذه المرحلة رغم ان هذا تزوير

بدأنا في مرحلة استرالوبيثيكس افرانسيس او القرد الافريقي الجنوبي من افار. ولكن عرفنا في الجزء

السابق كارثة اكتشاف خطوات بشرية طبيعية ولكن للأسف نسبوها زورا لمرحلة استرالوبيثيكس افرانسيس

التي تطابق الشمبانزي القزم ليدعوا انها مرحلة وسيطية

فهذه الخطوات التي هي اكتشفت سنة 1976 في تانزانيا وحددوا عمرها من 3.7 مليون سنة أي قبل

لوسي بقرب النصف مليون سنة حسب فرضية اعمار الطبقات الخطأ والتي هي اثار خطوات بشر طبيعيين

باعتراف علماء كثيرين جدا بما فيه الأصبع الكبير مع باقي الأصابع وبطن القدم والقوس والكعب وأيضا

الابحاث وضحت لا تصلح للوسي التي طولها ما بين 90 الى 105 سم فهي خطوات لبشر طولهم ما بين

160 الى 180 سم وأيضا لا تصلح لوزن لوسي التي هي مثل الشمبانزي القزم 29 كجم فهي لإنسان

بوزن 70 كجم وأيضا لا تصلح انتظام الخطوات ان يكون خطوات لوسي التي تمشي بانحناء بل خطوات

بشر من أسلوب نقل الوزن من قدم لأخر ومن الكعب للمشط للأصابع بانتظام وأيضا سرعة الخطوات هي

سرعة انسان طبيعي وليس استرالو

وكما قلت في الجزء السابق هم لعائلة ثلاث افراد او أكثر غالبا اب وام وصغير فخطوات لايطولي هي ليس

لفرد بل عائلة من رجل وامرأة وطفل وليس قبيلة قرده

وأقدم مراجع أكثر وتفصيل أكثر

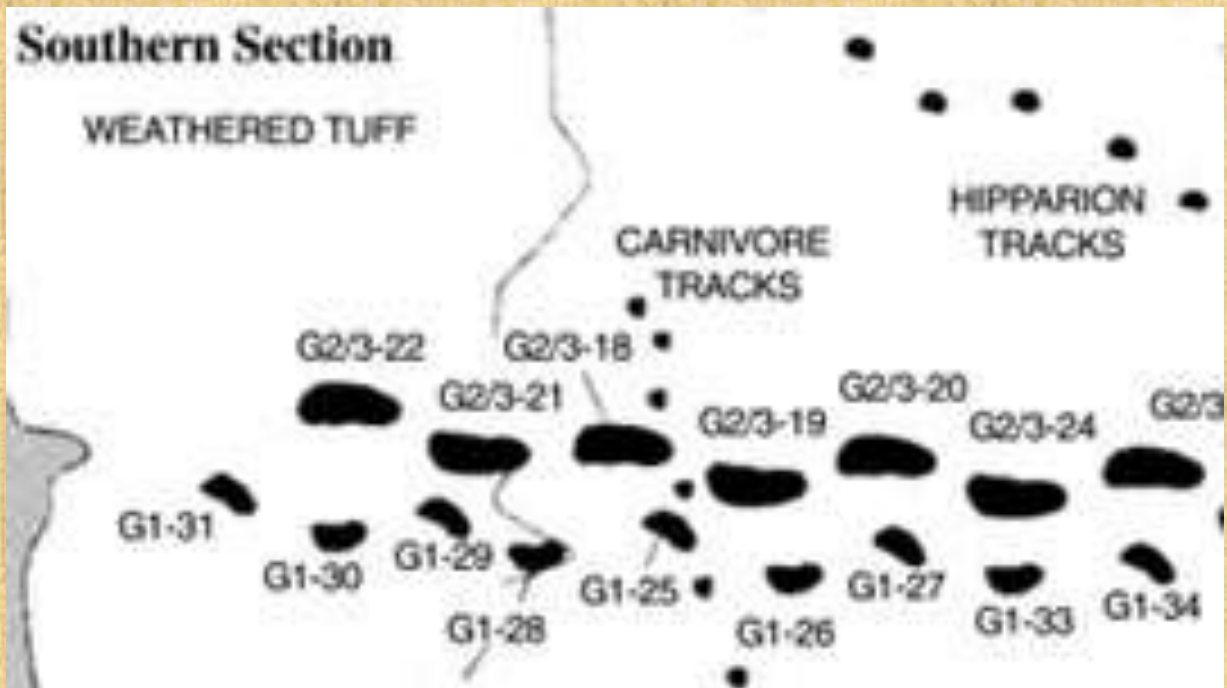
يقول Martin Lockley هم عائلة (مثل البشر هذه الايام) ولكن من 3.5 مليون سنة مضت

'We've got happy families today, here's a family 3.5 million years ago.'

LiveScience: "Human Ancestor 'Family' May Not Have Been Related"

أي ليس قطع قرده بل الأسلوب البشري في العائلة اب وام وطفل

ويظهر فيه خطوات عائلة انسان طبيعي واضحة



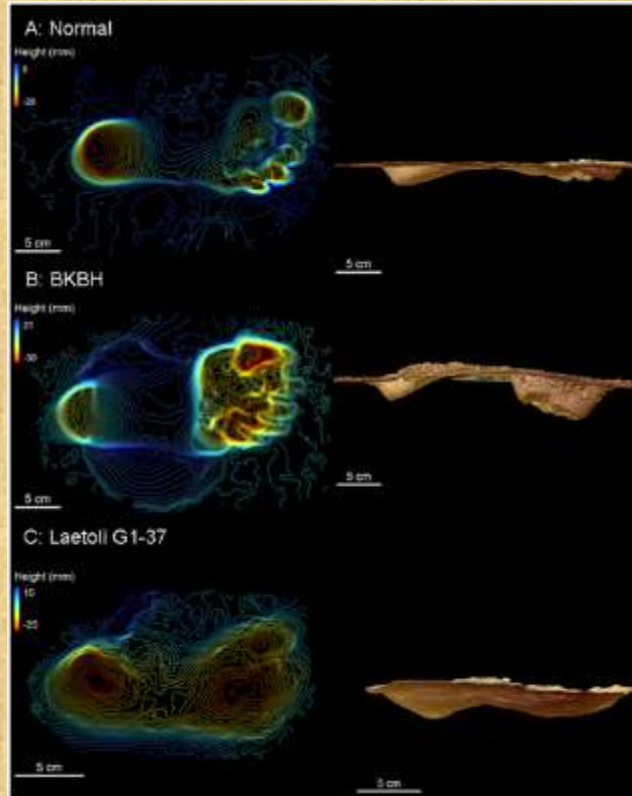
هذه الاثار لثلاثة اشخاص اثنين واضحين أحدهم كبير والثاني أصغر غالبا لامرأة



	hominin 1	hominin 2
length of footprint	21.5 cm	18.5 cm
width of footprint	10 cm	8.8 cm
length of pace	47.2 cm	28.7 cm

فالشكل والحجم وأيضا الاتساع والسرعة تطابق اثار الانسان الطبيعي وهذا تم ببرنامج مماثلة بالكمبيوتر





"PREMOG – Supplementary Info". The Laetoli Footprint Trail: 3D reconstruction from texture; archiving, and reverse engineering of early hominin gait. Primate Evolution & Morphology Group (PREMOG), the Department of Human Anatomy and Cell Biology, the School of Biomedical Sciences at the University of Liverpool. 18 May 2007. Retrieved 2007-11-01.

وسرعته سرعة انسان مسرع يقترب من الجري

David A. Raichlen, Adam D. Gordon, William E. H. Harcourt-Smith, Adam D. Foster, Wm. Randall Haas, Jr (2010). "Laetoli Footprints Preserve

Earliest Direct Evidence of Human–Like Bipedal Biomechanics". PLoS ONE

5 (3): e9769. doi:10.1371/journal.pone.0009769. PMC 2842428. PMID

20339543

وهذه سرعة لا تستطيع لوسي ولا كل الاسترالو ان يسيروا بها على قدمين فقط

أيضاً أكد علماء مثل نيفيل اجنيو ومارثا ديماس انه من هذا نستطع ان نتوصل الي ان طوله وحجم المخ

والهيكل العظمي هو انسان حديث

Agnew, Neville and Demas, Martha. The Footprints at Laetoli. The Getty

Conservation Institute Newsletter, Spring 1995

وأيضاً قال علماء كثيرين ان هذه الاثار صنعت عندما كان الطبقة هذه الصخرية هي عبارة عن طمي

حديثاً ولا بد ان يكون بسبب طوفان مائي غطى هذه المنطقة تدريجياً ليرسب طبقة ثم تتراجع الموجه

فتسير هذه الاسرة وينشف الأثر بقية اليوم ثم اليوم التالي قبل أي رياح او عوامل تعريه تأتي موجة اخري

مرتفعة وحملت بطبقة رسوبية اخري تدفن الأثر وتحفظه

Musiba, Charles M. Laetoli Pliocene Paleoecology: A Reanalysis Via

Morphological And Behavioral Approaches, 1999

وكثير من العلماء والمراجع الأخرى التي تؤكد ما قلت

Crompton, R. H. Human-like external function of the foot, and fully upright gait, confirmed in the 3.66 million year old Laetoli hominin footprints by topographic statistics, experimental footprint-formation and computer simulation. Journal of the Royal Society Interface. Published online before print July 20, 2011.

Tuttle, R. H. 1990. The Pitted Pattern of Laetoli Feet. Natural History. 99: 64.

Raichlen, D. A. et al. 2010. Laetoli Footprints Preserve Earliest Direct Evidence of Human-Like Bipedal Biomechanics. PLoS One. 5 (3): e9769.

Mackay, J. Laetoli Footprints "Surprisingly Modern." Evidence News. Creation Research. Posted on evidencweb.net August 3, 2011, accessed August 5, 2011.

Murdock, M. 2006. These apes were made for walking: the pelves of Australopithecus afarensis and Australopithecus africanus. Journal of Creation. 20 (2): 104-112.

Thomas, B. 2011. "Lucy's" New Foot Bone Is Actually Human. Acts & Facts. 40 (4): 17.

Mark 10:6.

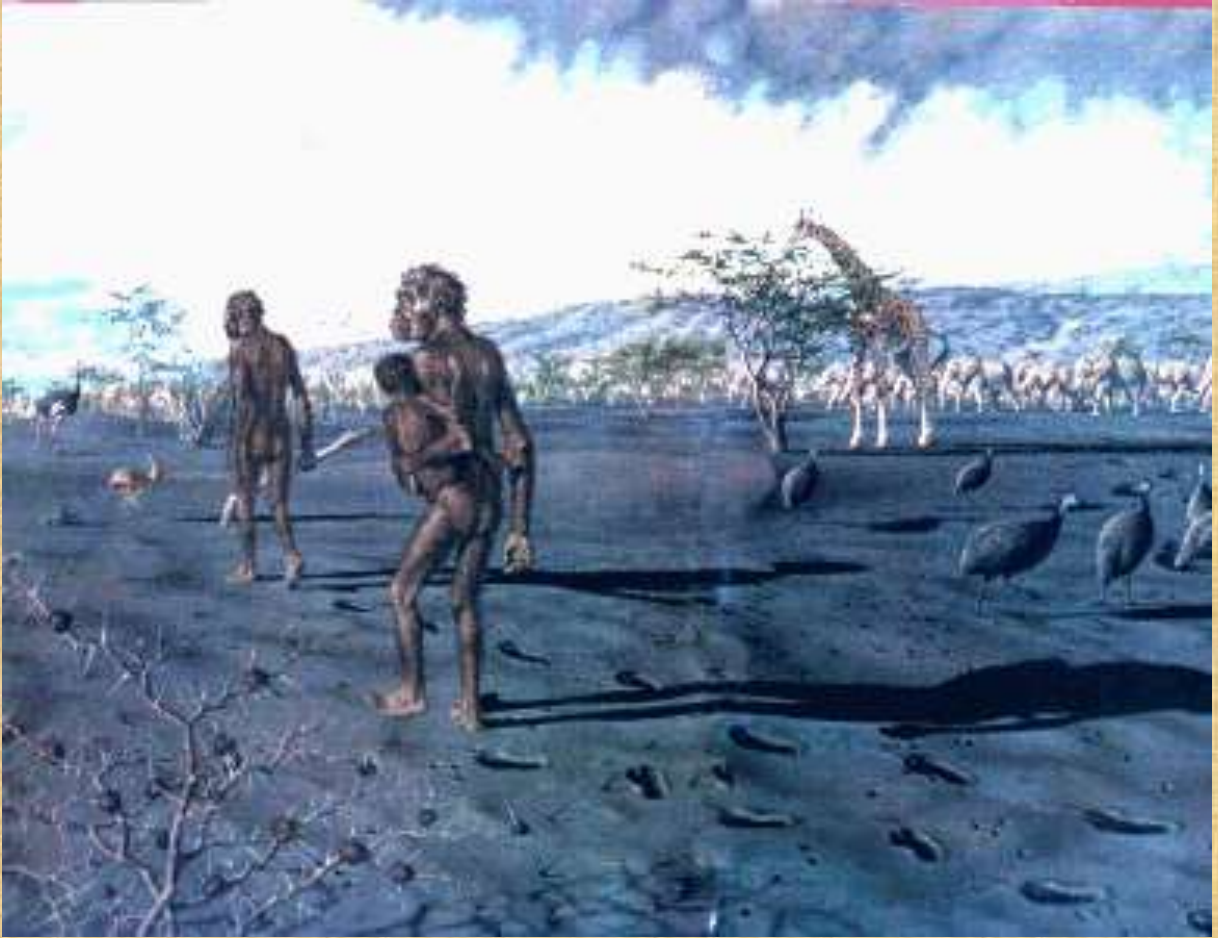
أي ليس فيضان نهر مرة او بحيرة او غيره بل فيضان يرتفع متواليا وموجات بطبقات رسوبية متتالية

فكيف اثار بشر طبيعيين في كل شيء منذ 3.7 مليون سنة قبل أي مرحلة لتطور الانسان؟

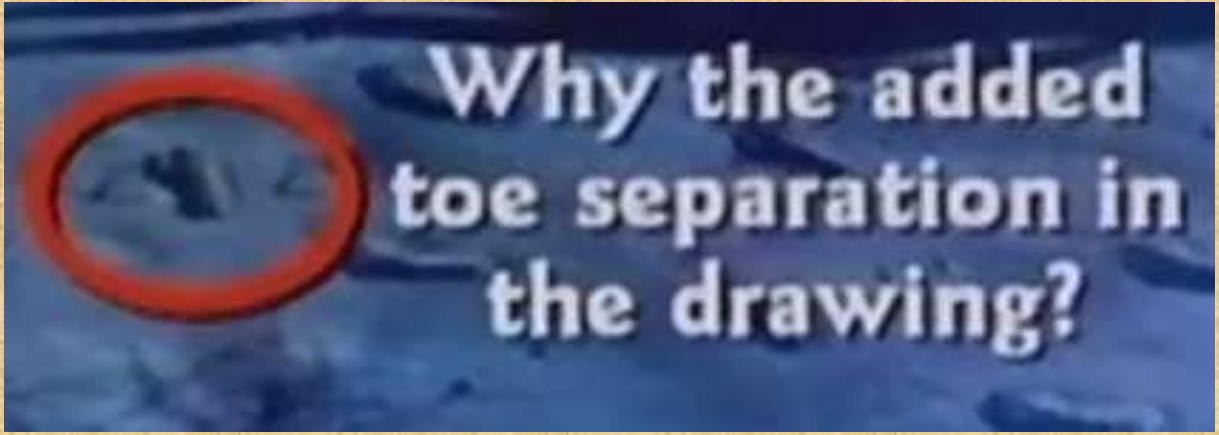
الا يثبت هذا خطأ اعمار الطبقات وأيضا شجرة التطور؟

وأیضا حفظ اثارهم بهذه الطريقة في هذه المنطقة الا يثبت الطوفان؟

بل لاحظوا عدم الأمانة ان الصورة وضعت فاصل كبير بين الأصابع



لتوحي انه قدم لايزال يتطور بين القرد والانسان رغم ان هذا غير صحيح

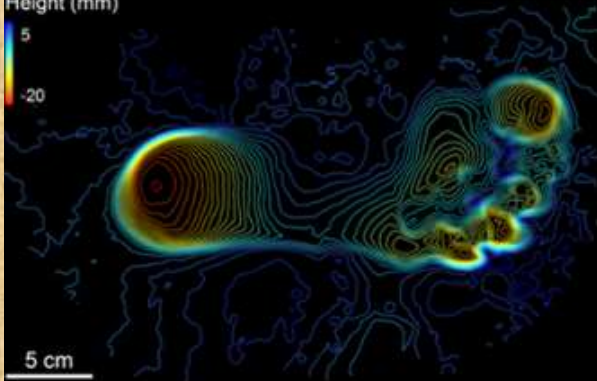


فالمكتشف هو قدم انسان طبيعي ولا يوجد هذا الفاصل الكبير الذي جعلوه يصل للمشط

A: Normal

Height (mm)

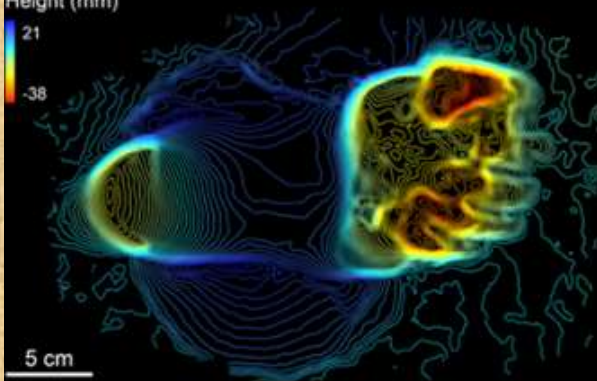
5
-20



B: BKBH

Height (mm)

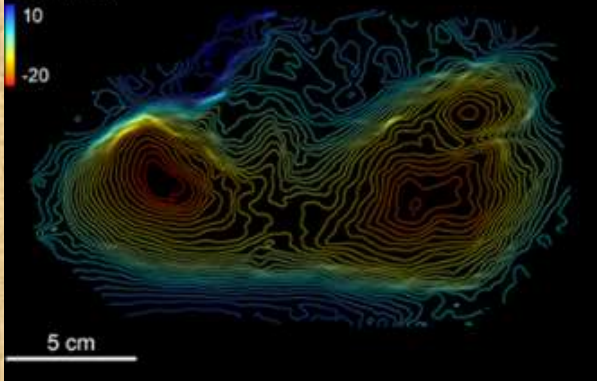
21
-38

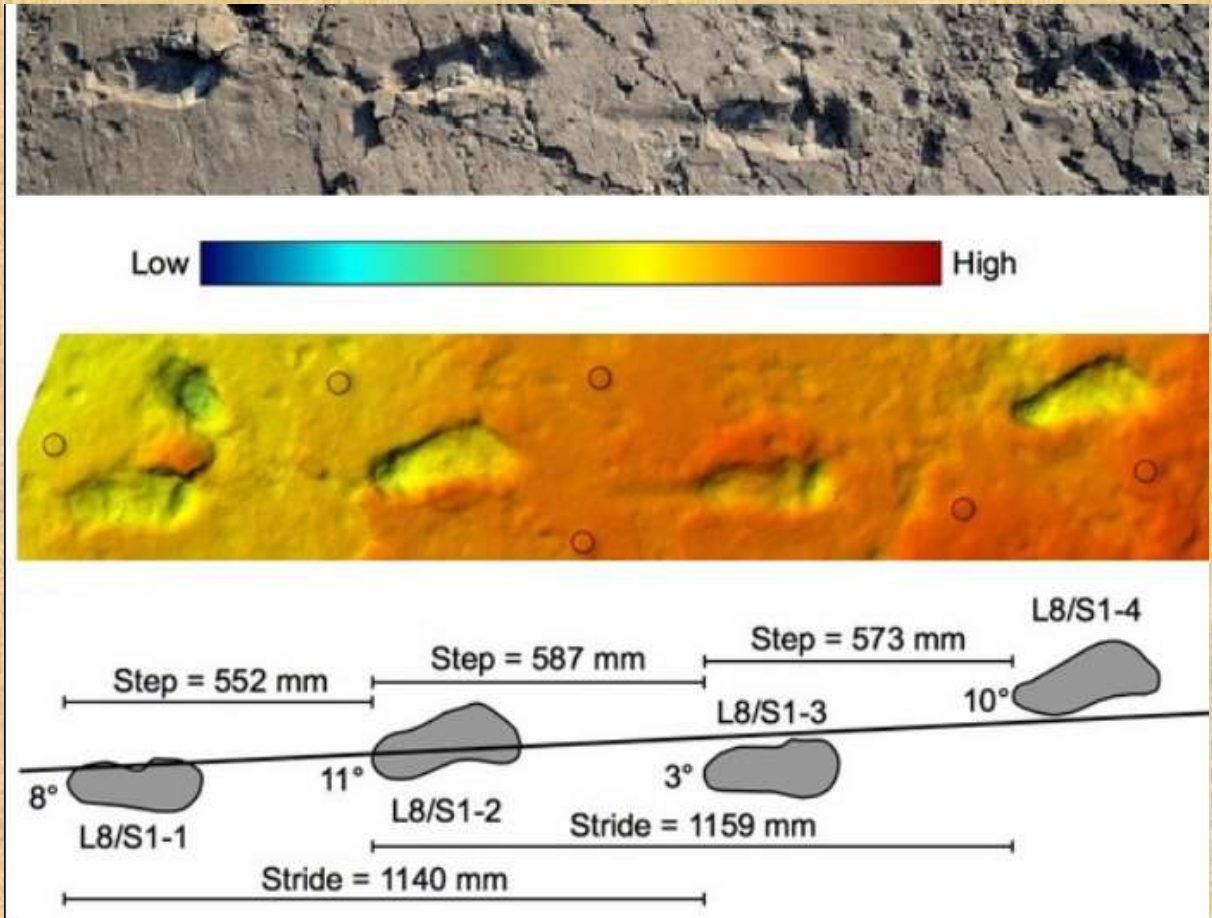


C: Laetoli G1-37

Height (mm)

10
-20





فهم صنعوا هذه الخدعة في الرسم فقط ليقولوا انه يناسب مراحل تطور الاقدام التي ادعوها وليس لها أصل أي الاصبع الكبير من انه يتجه الى الجانب في القردة الى انه تدريجيا يتجه لبقية الأصابع ولكن لا يزال بفارق كبير عن الأصابع رغم انه لا يوجد هذا التدرج في الاثار الطبيعية ورغم هذا يرسموا اقدام طبيعية على كائنات تتطور من قردة لبشر

4,000,000 years of bipedalism

ALL OF THESE RECONSTRUCTIONS ARE THE PRODUCT OF ONE MANS SPECULATIVE AND BIASED IMAGINATION, NOTHING MORE AND NOTHING LESS! TRUE FORENSIC SCIENCE DOES NOT ALLOW FOR THIS GREAT A "LEAP OF FAITH" IN THE SEARCH FOR TRUTH.



بل الأقرب للإنسان هو ليس الشمبانزي بل الغوريلا وهي المفترض اقل من الشمبانزي وانفصلت كفرع من الشجرة قبل الشمبانزي بكثير

رغم انه سواء عظام الاقدام وايضا اثار الخطوات لا يوجد أي مرحلة وسيطة بين القردة التي صباع القدم الكبير على جانب وبين البشر الذي بجوار وموازي لباقي الاصابع

فالآثار هي اقدام بشر طبيعيين في كل شيء

فيقول جون مكاي John Mackay لو وجدت هذه الاثار على شاطئ هذه الأيام لما كان أحد قال أي

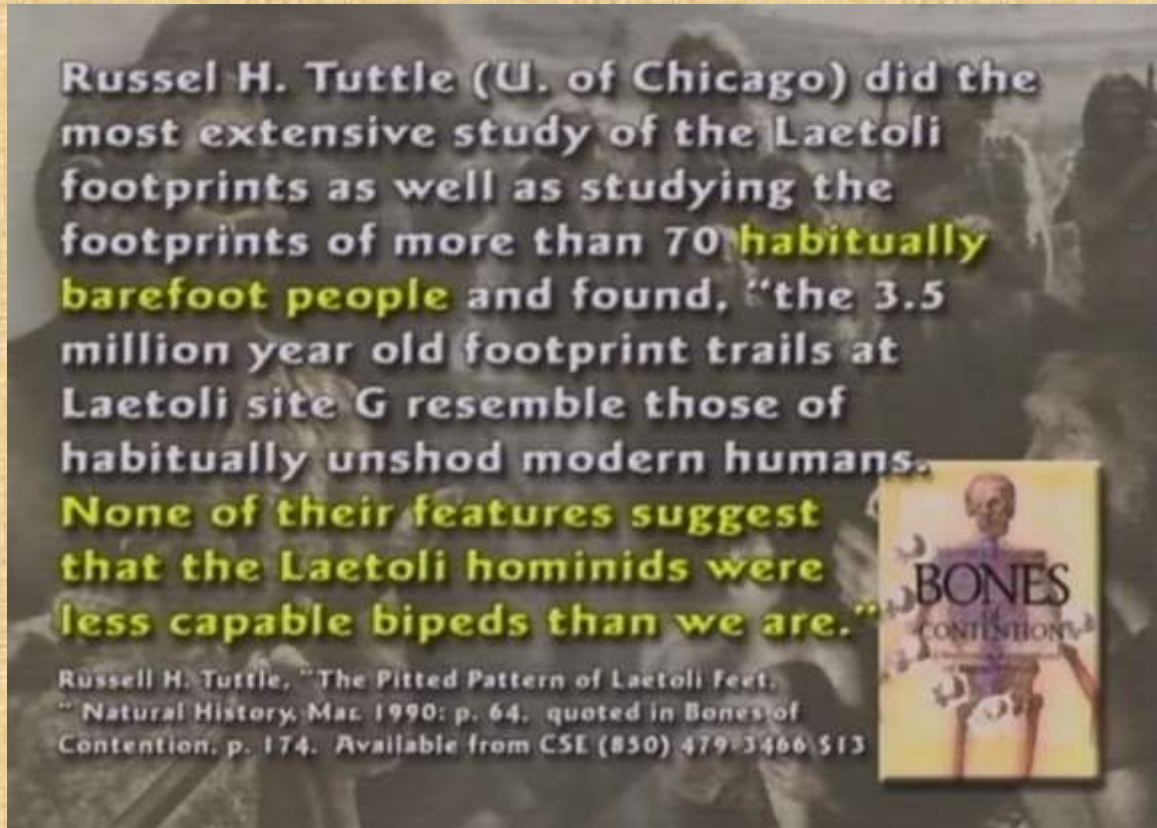
شيء اخر الا انها لبشر

If these footprints had been found on a beach today no-one would identify

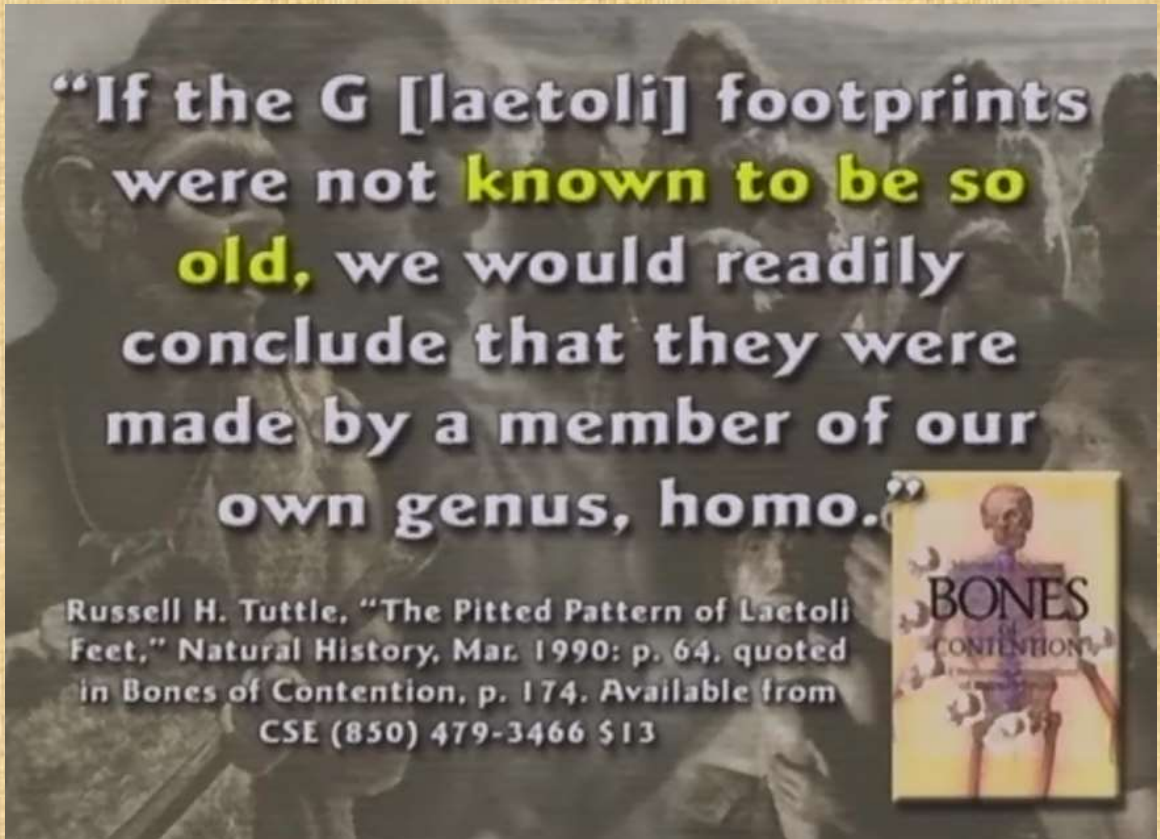
them as anything but human

Mackay, J. Laetoli Footprints "Surprisingly Modern." Evidence News. Posted on evidencweb.net August 3, 2011, accessed August 5, 2011.

وايضا عالم اخر وهو رسل توتلي المتخصص في دراسة اثار الاقدام درس الاثار بل ودرس مقابلها اثار اقدام لسبعين مجموعة مختلفة من البشر الذين يسيروا حفاة واكد انها تطابق اثار الانسان الحافي في كل شيء الفرق فقط هو 3.5 مليون سنة



وقال لو لم نكن متأكدين ان هذه الاثر قديم لكنا بكل تأكيد استنتجنا انها اثار انسان منا



بل هو يرفض ان ينسب هذا الأثر للوسي واسترالو ويقول ان هذا الادعاء فرضية غير مثبتة ويجب ان

ناجل هذا الادعاء الغير مثبت

وها هو نص كلامه مرة أخرى في **Natural History**

بتلخيص طريق اثار الاقدام الذي من 3.5 مليون سنة في ليطولي هو يطابق الانسان الحديث الذي يسير

حافي... لو لم تكن اثار الاقدام هذه قديمة جدا لكنا استنتجنا بكل تأكيد انهم من صنع أحد افراد جنسنا...

على أي حال يجب ان نأجل الفرضية الغير مثبتة ان اثار اقدام ليطولي هي صنعت بنوع لوسي.

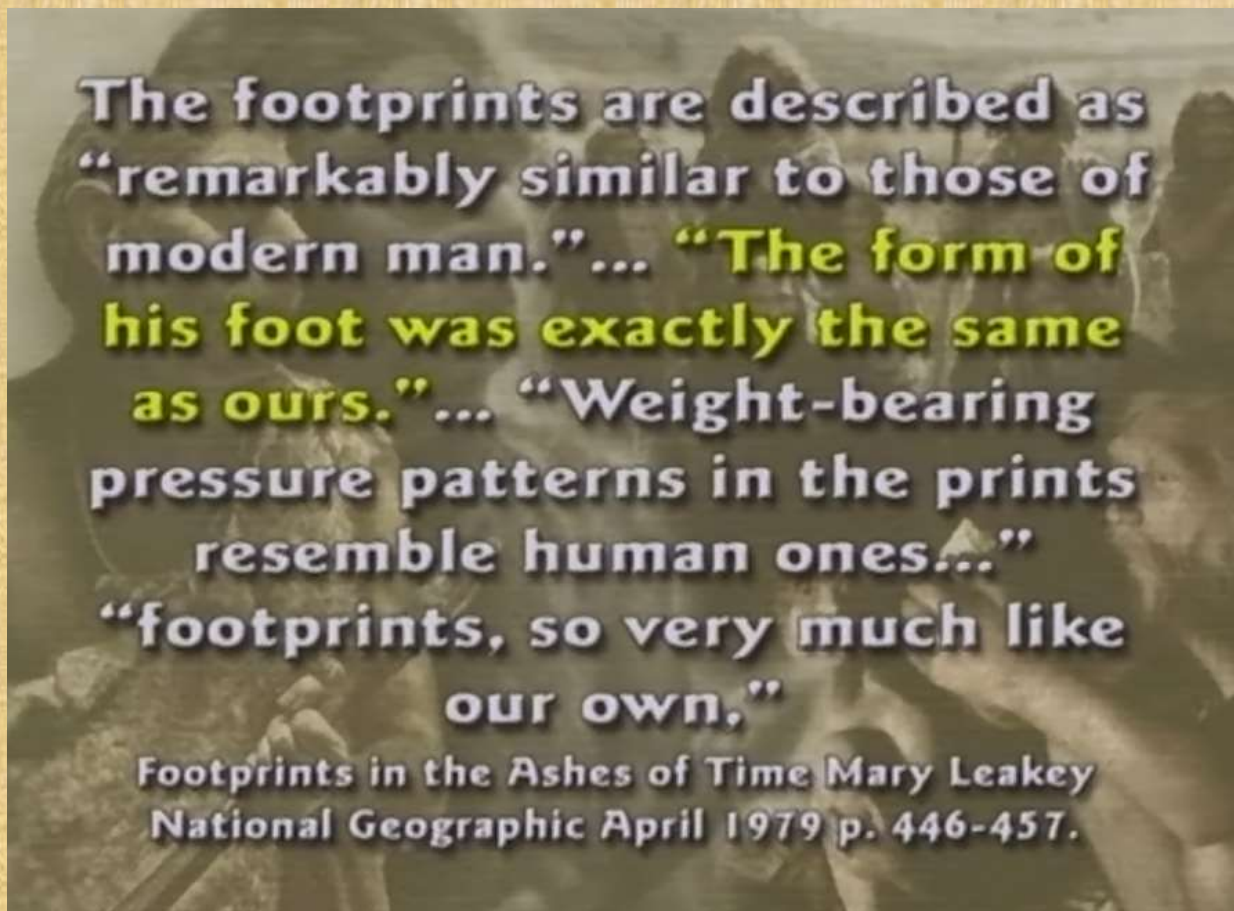
"In sum, the 3.5millionyearold footprint trails at Laetoli sight G resemble

those of habitually unshod modern humans...If the G footprints were not

known to be so old, we would readily conclude that they were made by a member of our genus...in any case we should shelve the loose assumption that the Laetoli footprints were made by Lucy's kind..."

TOO HUMAN TOO OLD, Russel H. Tuttle, Professor of Anthropology, University of Chicago, Affiliate Scientist, Primate Research Center, Emory University, Natural History, 3/90, p.64.

وقالت ماري ليكي ان الاثار مثلنا تماما بما فيه من وزن واتساع الخطوة وأماكن الضغوطات



بل حتى موسوعة التطور قالت ان هذه الخطوات هي لكائنات تسير مثلنا تماما

“At a site called Laetoli in Kenya, 30 miles [48.27 km] south of Olduvai Gorge, in 1976–1978, she [MaryLeakey] made what she considers the most exciting discovery of her career: preserved footprints of three hominid individuals who had left their tracks in soft volcanic ash more than three million years ago. It is a remarkable record of ‘fossilized’ behavior, establishing that very ancient man–like creatures walked exactly as we do.”

R. Milner, Encyclopedia of Evolution (1990), p. 270.

أي انها ليست لبينثيكس أي قرده ولا مراحل وسيطة فلتسير مثلنا تماما يجب ان يكون هيكلها العظمي والعضلي يطابقنا تماما. أي بشر.

وريتشارد ليكي ابن ميري ليكي قال انها لجنس البشر وان البشر من 3.75 مليون سنة موجودين وهذا أقدم بكثير بمقدار 700,000 سنة من هيكل لوسي

“[In 1982, Richard Leakey] was also convinced from the famous foot prints at Laetoli that the genus Homo existed 3.75 million years B.C. (700,000 years before Lucy).”

A.W. Mehlert, News note, Creation Research Society Quarterly, December 1985, p. 145

فهو لإنسان يمشي طبيعي وليس لوسي والانسان الطبيعي قبل لوسي بإقرار عائلة لوسي أنفسهم.

وعرفنا في الجزء السابق انه بالفعل اكتشف عظام اقدام جنس لوثي وهي مثل الشمبانزي ولا تصنع هذا الأثر أصلا.

مع ملاحظة عندما سندرس لوسي سنعرف انا عندما تمشي على قدمين مثل الشمبانزي القزم تدور الى حد ما مع كل خطوة وليس خط مستقيم أي عكس الانسان

بل كل الأبحاث التي تمت على أسلوب مشي الاسترالوبيثيكس هو مثل الشمبانزي وليس مثل الانسان فالدراسات كلها على الحوض والأطراف الخلفية للاسترالو انه عندما يمشي على قدمين مختلف عن البشر بل بانحناء ودوران متسع في مشيهم ومرجع كمثل لهذا فيقول ام مردوخ

مشي استرالوبيثيسين كان يشبه أكثر طريقة الشمبانزي عندما يسير على قدمين ومختلف عن طريقة مشي البشر فيبدو كما لو كانوا يحركوا الحوض والطرف السفلي بطريقة مختلفة عما نفعل يترنحون (بدوران) عندما يمشون

Australopithecine bipedalism was more similar to the way a chimp would

walk upright than it was to the way a human does....It appears as if they

moved their pelvis and lower limbs differently than we do, waddling as they

walked

Murdock, M. 2006. These apes were made for walking: the pelves of Australopithecus afarensis and Australopithecus africanus. 20 (2): 104-112.

معلومات إضافية هامة عن هذه الخطوات

عندما اكتشفت هذه الخطوات حدد عمرها ب 4 مليون سنة وقيل وقتها تطابق تماما خطوات البشر

الحدائي وهذا نشر في ناشونال جوجرافيك

“Mary Leakey has found at Laetoli in Africa, footprints which are considered to date from nearly 4 million years ago, and are identical with the footprints of modern humans

[Mary O. Leakey, “Footprints Frozen in Time,” National Geographic,

155 (4): 446-457(1979)].

أي قبل الاسترالو كله ووقتها قالوا انها لبشر ثم بعد هذا غيره الى 3.7 ليناسب بداية ظهور

الاسترالوبيثيكس افرانسس ونسبوا لاسترالو

فالموضوع ليس انهم وجدوا أي ادلة انها للاسترالو ولكن لأنهم وجدوا انها لا تناسب التطور فغيروا التاريخ وانتمائها وثنوا الحقائق ليجعلوها تناسب التطور.

الامر الاخر وهو اصفه بكارثة أخرى تم اخفائها

ميري ليكي عندما درست اثار الخطوات الأخرى مع الكبيرة وجدت انها غالبا لأنثى شابة ولكن ما لم يتم التركيز عليه انها مع جوهانسن أيضا اكتشفوا فك واسنان بشرية صغيرة بل وجوهانسن اكتشف في هادار منطقة اكتشاف لوسي عظام يد بشري وليس عظام يد لوسي

They might, in fact, be identical with the footprints of a modern female, of an age in the teens. Moreover, *Mary Leakey and *Dr. Johanson have found teeth and jawbones which, except that they are again a little smaller, are of virtually identical appearance with those of modern humans. These remains, found at Laetoli and Hadar, date from about 3.75 million years ago. Johanson found also at Hadar the bones of a hand, ‘uncannily like our own’ dated to about 3.5 million years ago.”

W. Mehlert, “The Australopithecines and (Alleged) Early Man,” in Creation Research Society Quarterly, June 1980, p. 24.

وأیضا اكتشف فك اخر في اثيوبيا لبشر طبيعيين ولكن جعلوه أحدث فبدل من 3.5 مليون جعلوه 2.8

ملیون وهذا نشر في scientific American في March 5, 2015

هل متخيلین انهم لم یجدوا فقط اثار اقدام بشر طبيعيين من قبل لوسي وعظام بشرية طبيعية كساق وذراع كما قدمت مع انامينسيس بل أيضا وجدوا عظام فك بشر طبيعي قرب اثار الاقدام هذه وليس مثل فك لوسي التي تشبه الشمبانزي القزم تماما وأيضا في نفس منطقة اكتشاف لوسي التي أطرافها تطابق

الشمبزي القزم تم اكتشاف عظام يد بشرية طبيعية وتجاهلوا كل هذه الأدلة الواضحة جدا التي تثبت خطأ التطور وقلبوا الحقائق وادعوا ان اثار الاقدام هي لنوع لوسي ليجعلوها مرحلة تطور في المشي

أي الانسان الطبيعي مؤكد انه موجود قبل ومع لوسي وكل ما يفعله هو تزوير ولوي عنق الحقيقة

وكما قلت سابقا المفروض لو كانوا هؤلاء محايدين ان يضموا هذا مع ما اكتشفوه من ساق وذراع بشر

التي عرفنا هذا بإقرار العلماء وللأسف بتزوير وضعوهم مع انامينسيس وأيضا عظمة أصابع اقدم بشر

طبيعيين وللأسف ضموها مع كدابا كما قدمت في الثلاث أجزاء سابقة. فبعد اكتشاف كل هذامع خطوات

ليطولي البشرية كان المفروض يقرأوا بخطأ التطور. ولكن هم لا يستطيعوا ان يفعلوا هذا ولن يضحوا

بالشهرة والمجد والمال. فأثار ليطولي يعتبر أعظم اكتشاف لميري ليكي.

يوجد كارثة أكبر مصاحب لموضوع خطوات ليطولي وخطوات أخرى أقدم منها وهذا سيكون الجزء القادم

ولكن المهم ما وجد من اثار اقدام في ليطولي هو ضد ادعاء تطور الانسان ويوضح خطؤه بقوة.

وما هو أكثر كارثة انه كما قدمت في الأجزاء السابقة انه اكتشف بالفعل عظام بشر طبيعيين ولكن زوروا

هذا بإضافتهم لهياكل قرده ليجعلوهم مراحل وسيطة

فادعاء تطور الانسان هو فقط خيال وخدعة والحقيقة العلمية اننا نمتلك اجناس قرده مستقلة مميزة

مصممة بدقة مناسبة لبيئاتها بعضها حي وبعضها اندثر والانسان من الأول مميز وتؤكد التصميم والخلق.

وما يعرض من صور هو فقط خداع ويعترفون بنفسهم في الكلام عن كل منها على حدي انه جنس مميز

اندثر ولا هو جد ولا مرحلة وسيطة وبهذا يكون الانسان اتى بالتصميم والخلق

والمجد لله دائما