

# تطور الانسان الجزء الاول مقدمة

Holy\_bible\_1

28/10/2018

سابدا الامر بنكته معروفة

طفله سالت والدتها المؤمنه وقالت لها من اين اتينا فقالت لها الرب خلق ادم وحواء وتزوجا وأنجبا ومنهم اتي كل البشر، والطفله ذهبت وسالت والدها الملحد وقالت له من اين اتينا فقال لها بعض القرده القدامي بدأوا يتطورا حتى اتينا نحن منهم. فاحتارت الطفله بين الاجابتين وبعد فتره ذهبت وسالت والدتها مره اخري انتي قلتي لي ان الرب خلقنا وابي قال لي اننا تطورنا من قرده فلماذا الاختلاف فاجابت الام وقالت انا قلت لكي عن أصلي وعائلتي وابيكي قال لكي عن عائلته واصله. القرده

فعلى عكس ما نعرفه من فكر الخلق ان الانسان جنس مميز جدا، الملحدين يؤمنوا ان الانسان تطور من قرده أي هم يؤمنوا انهم قرده متطورة قليلا. واعرف ان ملحدين سيرفضون تعبيري سيقولوا ان الانسان ليس أصله قرده هذا خطأ علمي ولكن الانسان والقرده من جد مشترك

فتستطيع ان ترد عليهم بسؤال وما هو هذا الجد المشترك؟ الإجابة قرد Ape وهذا لا يختلف عليه أي عالم يؤمن بالتطور ان جد الانسان قرد. فهم يرفضوا هذا التعبير الذي هم ينادوا به.

ولكن الحقيقه تشارلز دارون قال هذا ان الانسان كان ترتيبه مثل القرده.

فيقول

ولكن أي طبيعي بدون شك سيصنف على انه قرد وقرد. ولكن هذا الاستنتاج يجرح كبريائنا، ان اسلافنا الأوائل تم تصنيفهم بشكل صحيح.

**But a naturalist undoubtedly would have ranked as an ape or a monkey...**

**however much the conclusion may revolt our pride, that our early**

**progenitors would have been properly designated.**

**The Descent of Man, P. 520.**

فلا نقول إن الانسان أتى من القرده الحديثه مثل الشمبانزي او الغوريلا ولكنه حسب كلامهم اتى من جدهم وهم قرده قديمه اندثرت هذا ما يقولوه ولهذا عندما نقول ان فرضية التطور تدعي ان أصل الانسان قرد فنحن نستخدم تعبير دارون الذي قال ان الانسان تطور من قرده قديمة.


وايضا اساتذة التطور يستخدمون هذا التعبير حتى الان

ايرنست من جامعة هارفرد ورئيس المتحف البريطاني في كتابه تطور من قرده Up from the Ape p

289 يقول نصا لو نحن احفاد القردة If we are descended from apes ويكمل قائلا يجب عليك

ان تعترف ان شجرة عائلتك يتربع عليها قرد you will have to admit that somewhere in


your family tree there squats an ape اي رئيس العائلة قرد



**Great Grandpa Ape**  
Earnest A. Hooten, Harvard

“If we are **descended from apes** our remote ancestors ought to look their part. You may not be willing to admit that you resemble an ape;...But...as you trace back the genealogical lines you will have to admit that **somewhere in your family tree there squats an ape.**”

*UP FROM THE APE, p.289*



وأيضاً نفس الامر ريتشارد دوكنز وغيرهم الكثيرين. ولا اريد ان اطيل أكثر من هذا.

فهم يؤمنوا بتطور الانسان كما يقولوا مؤيدي التطور من جد هو قرد إذا تعبير الانسان أصله قرد هو ما يؤمنوا به لأنهم يقولوا ان الانسان والقردة من جد مشترك هذا الجد المشترك هو قرد إذا الانسان هو تطور من القردة فالانسان في ايمانهم أصله قرد حتى لو أخرجوا من هذا التعبير.

وأيضاً عندما يرفضوا تعبير الانسان أصله قرد ولكنهم عندما يقدمون ادلة يقدمون ادلة ان قرد تطور

لانسان فهم بالحقيقة يخالفون أنفسهم.



قبل ان ابدأ في هذا تفاصيل هذا الموضوع اريد ان اوضح شيء مهم وهو

تقسيم الانسان ما هو تقسيم الانسان واصوله في فكر التطوريين؟

الانسان هو بدأ رحلته من بداية اول جد له الذي انبثق من شربة عضوية كونتها مواد غير عضوية وهو

الذي بدأ الحياة الذي من 4.1 بليون سنة والذي احتاج الى أكثر من 2 بليون سنة لكي يحدث له اول

تطور واضح ويتحول لنطاق خلية حقيقية ثم احتاج أكثر من 1.5 بليون اخيرين ليحدث له ثاني مرحلة

ويصبح مملكة وهو خلية حيوانية

<b>Life</b>	<b>Abiogenesis (Prokaryots)</b>	<b>Self replecating</b>	<b>4,100</b>
<b>Domain</b>	<b>Eukaryota</b>	<b>Cells with a nucleus</b>	<b>2,100</b>
<b>Kingdom</b>	<b>Animalia</b>	<b>Animals</b>	<b>590</b>
<b>Phylum</b>	<b>Chordata</b>	<b>Vertebrates and closely related invertebrates</b>	<b>530</b>
<b>Subphylum</b>	<b>Vertebrata</b>	<b>Vertebrates</b>	<b>505</b>
<b>Superclass</b>	<b>Tetrapoda</b>	<b>Tetrapods</b>	<b>395</b>
<b>Unranked</b>	<b>Amniota</b>	<b>Amniotes, tetrapods that are fully terrestrially-adapted</b>	<b>340</b>

<b>Class</b>	<b>Mammalia</b>	<b>Mammals</b>	<b>220</b>
<b>Subclass</b>	<b>Theriiformes</b>	<b>Mammals that birth live young (i.e. non-egg-laying)</b>	
<b>Infraclass</b>	<b>Eutheria</b>	<b>Placental mammals (i.e. non-marsupials)</b>	<b>125</b>
<b>Magnorder</b>	<b>Boreoeutheria</b>	<b>Supraprimates, bats, whales, most hoofed mammals, and most carnivorous mammals</b>	
<b>Superorder</b>	<b>Euarchontoglires</b>	<b>Supraprimates (primates, rodents, rabbits, tree shrews, and colugos)</b>	<b>100</b>
<b>Grandorder</b>	<b>Euarchonta</b>	<b>Primates, colugos and tree shrews</b>	
<b>Mirorder</b>	<b>Primates</b>	<b>Primates and colugos</b>	<b>79.6</b>
<b>Order</b>	<b>Primates</b>	<b>Primates</b>	<b>75</b>
<b>Suborder</b>	<b>Haplorrhini</b>	<b>"Dry-nosed" (literally, "simple-nosed") primates (apes, monkeys, and tarsiers)</b>	<b>40</b>

<b>Infraorder</b>	<b>Simiiformes</b>	"Higher" primates (or Simians) (apes, old-world monkeys, and new-world monkeys)	
<b>Parvorder</b>	<b>Catarrhini</b>	"Downward-nosed" primates (apes and old-world monkeys)	<b>30</b>
<b>Superfamily</b>	<b>Hominoidea</b>	<b>Apes</b>	<b>28</b>
<b>Family</b>	<b>Hominidae</b>	<b>Great apes (Humans, chimpanzees, bonobos, gorillas, and orangutans)</b>	<b>15</b>
<b>Subfamily</b>	<b>Homininae</b>	<b>Humans, chimpanzees, bonobos, and gorillas</b>	<b>8</b>
<b>Tribe</b>	<b>Hominini</b>	<b>Genera <i>Homo</i> and <i>Australopithecus</i></b>	<b>5.8</b>
<b>Subtribe</b>	<b>Hominina</b>	<b>Contains only the Genus <i>Homo</i></b>	<b>2.5</b>
<b>Genus</b>	<b><i>Homo</i></b>	<b>Humans</b>	<b>2.5</b>
<b>Species</b>	<b>(Archaic) <i>Homo</i> <i>sapiens</i></b>	<b>Modern humans</b>	<b>0.5</b>
<b>Subspecies</b>	<b><i>Homo sapiens</i> <i>sapiens</i></b>	<b>Fully anatomically modern humans</b>	<b>0.2</b>



ولكن كل هذا معروف انه لا يوجد له أي حفريات ولا مراحل وسيطية الا اخر جزء

فمن 4,100,000,000 أي 4.1 بليون سنة كل مراحل تطور الانسان لا يوجد لها وجود حتى 4.1

مليون ويبدأ يوجد حفريات مزعومة للإنسان (اجناس منقرضة للقردة وتنوع لآخرين) أي نتكلم عما يقدم

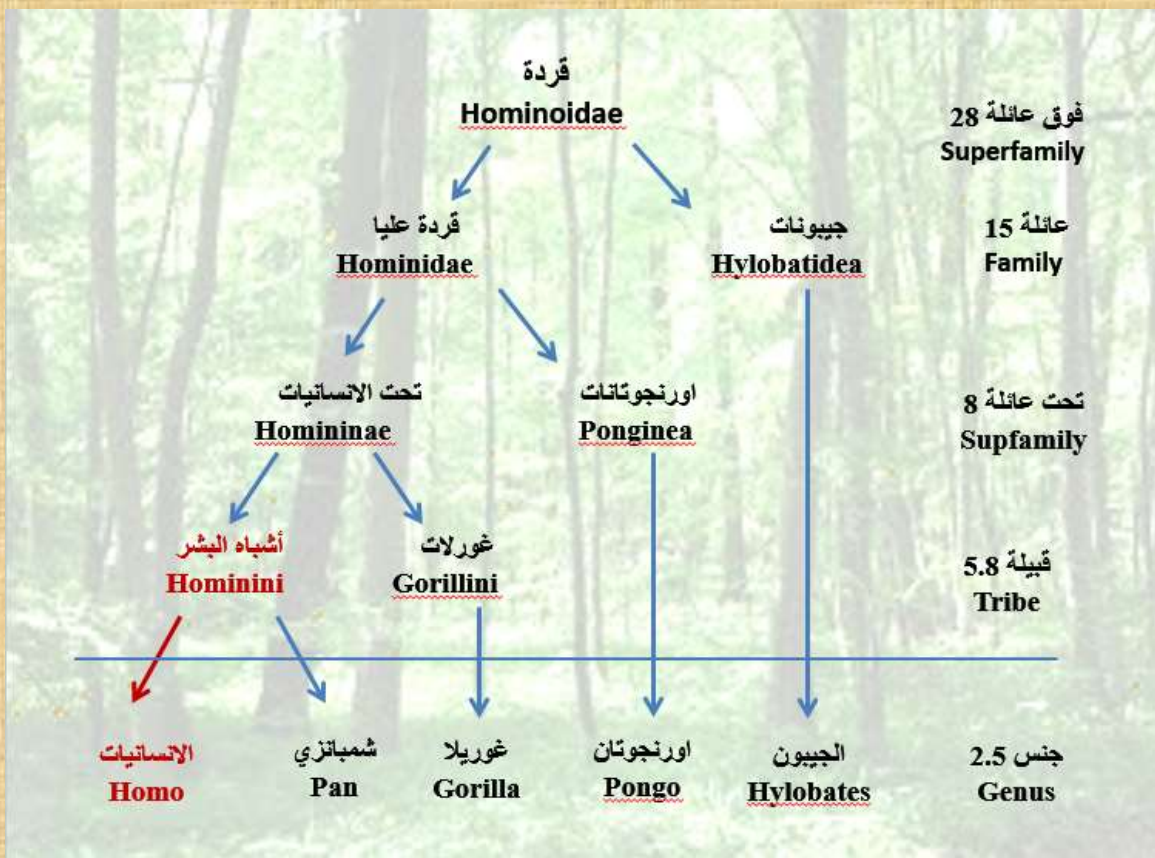
كرحلة تطور للانسان هو أصلا 1000\1 من الزمن أي هناك 99,9% من رحلة تطور الانسان لا

يختلف أحد على انها لا يوجد لها أي حفرية أي ليس لها وجود على الاطلاق وما يتكلموا عنه هو 0.1%

من رحلة تطور الانسان

ما يقال عنه شجرة عائلة الانسان بتبسيط (يوجد عدة تقسيمات أقدم الاكثر شهرة)





السابق لا توجد عليه حفريات ولكن الخلاف الحقيقي يبدأ فقط من الهومينيني Hominini الي homo او الانسان الطبيعي فقط فالباقي هو تخيل فقط ولكن البعض حاول وفشل في الهومينينيا Homininia.

اي كل الاسهم التي تروها حضراتكم هي تخيلات فقط فيما عدا اخر سهم في الجزء الشمال فقط

وللتخيل

لو تخيلنا نتيجة 365 يوم يعتبر فيها 1 يناير هو بداية الأرض الجد المشترك ظهر يوم 8 فبراير واحتاج

حتى يوم 15 يونية ليصبح حقيقي الخلية وحتى 15 نوفمبر حتى تتطور الخلية هذه الي الخلية الحيوانية

وأول حفرية لجدود الانسان هي الساعة 4 بعد الظهر يوم 31 ديسمبر أي قبل نهاية السنة بمقدار 8

ساعات وفي هذه الساعات الثمانية ومن وقتها حدث تطور لاجناس كثيرة جدا من القردة مثل القردة



القديمة والجبونات والاورانجوتان والغورلا والشمبانزي وغيرهم الكثير جدا وظهور الانسان الطبيعي يعتبر  
11:50 مساء في 31 ديسمبر في اخر 10 دقائق من السنة. وهي للتطور تساوي 4.1 مليون سنة  
حين بدا الانسان التطور وانتهي تطوره من 100000 الي 80000 سنة. ولكن التطور عشوائي غير  
مقاد بلا هدف مستمر فلماذا توقف تطور الانسان منذ 100000 سنة؟ ولو الانسان وصل اعلي مرحلة  
من التطور منذ 100000 سنة فلماذا لا نجد له أي اثار الا منذ 6000 سنة فقط؟  
ولو ركزنا على الكائنات المعقدة فقط ساعة التطور هي كل ساعة فيها تمثل 50 مليون سنة و12 ساعة  
تمثل 600 مليون أي من وهو زمن التطور للكائنات المعقدة ففي الساعة الثالثة ظهرت الفقاريات وفي  
الساعة الخامسة ظهرت البرمائيات وفي الساعة السادسة ظهرت الزواحف وفي الساعة التاسعة ظهرت  
الثدييات والانسان ظهر في اخر دقائق قبل الساعة 12. فلماذا التطور يتسارع جدا ولكن لا نراه؟  
وان كان الشجرة كلها ليس لها أصل (99.9%) والخلاف هو على 0.1% كيف اقبل افتراض ان النهاية  
اخر فرع صحيح ان كان كل السابق ليس له وجود؟

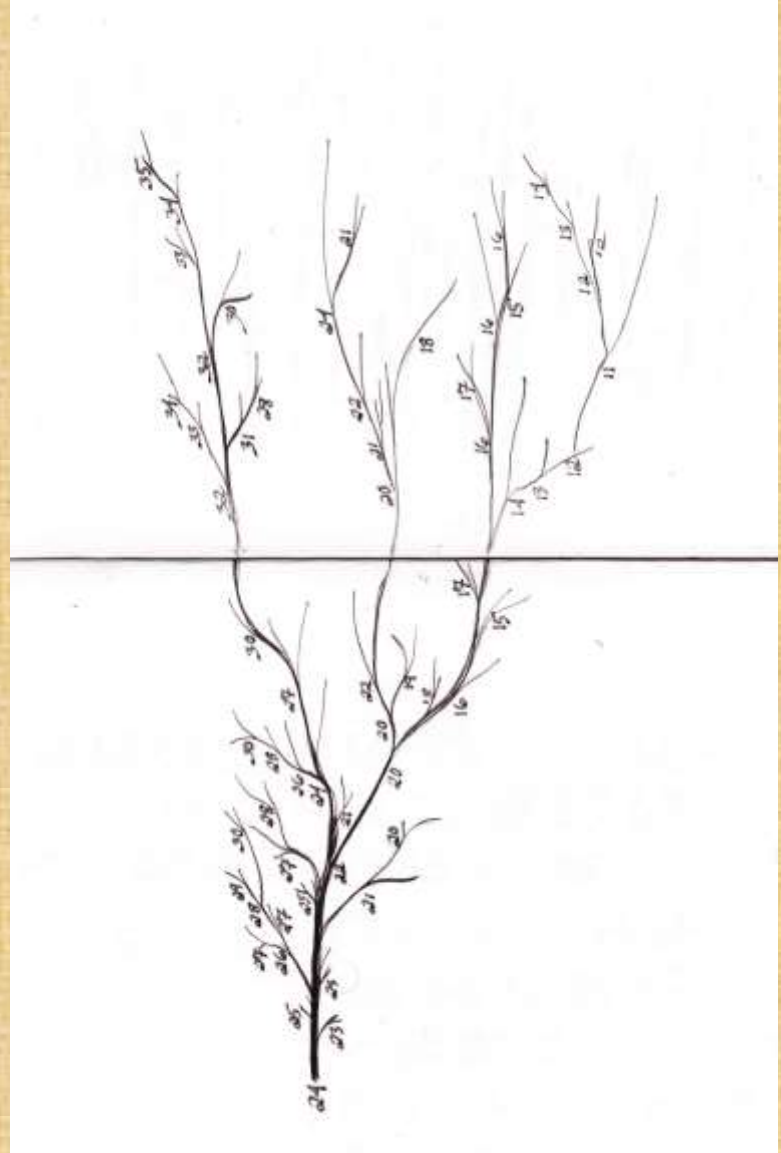




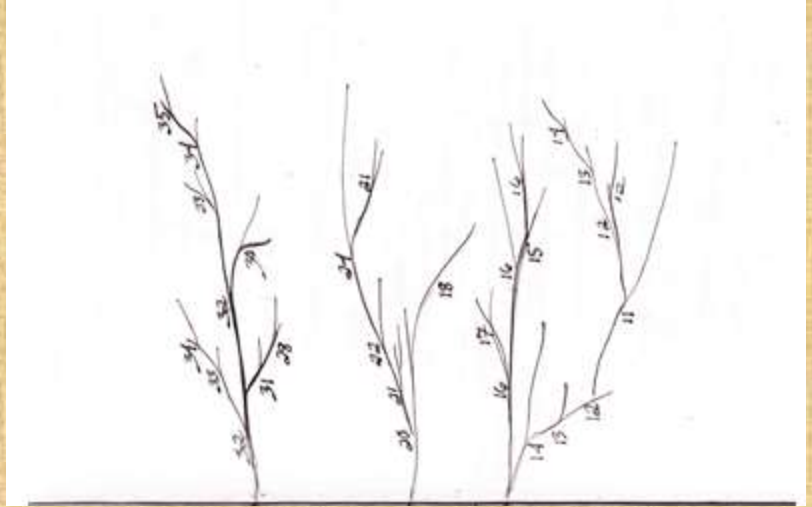
ليس من الممكن ان يكون هي تنوع لبعض القرود اندثرت او اجناس قرود بين الغوريلا والشمبانزي

والاورنجوتان واندثرت؟ وهذا ما سندرسه بالتفصيل في الأجزاء التالية ولكن المهم

هذا يوضح ان ليس جد مشترك مثل هذا التخيل



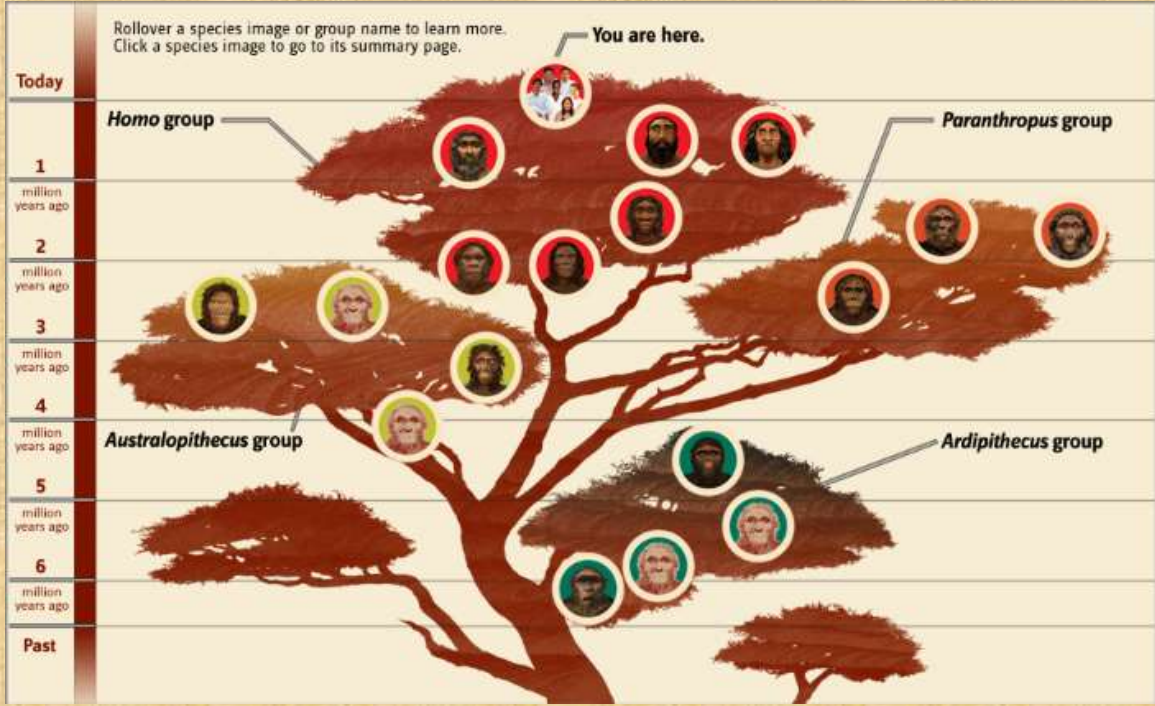
ولكن الصحيح هو تنوع بعد الخلق لاجناس مستقلة للقرود والانسان مميز عنهم جدا



فاكرر توضيح الصورة الاجمالية وهو الذي لا يعرفه الكثيرين ان كل هذا ليس عليه اي دليل فما نراه الان هو فقط عندنا قرده باجناس مختلفة مستقلة مثل الجيبنونات والاورنجوتان والغوريلا والشمبانزي وكثير من اجناس قرده انقرضت هذا بالاضافة الى القرده الدونيا ولا يوجد اي تدرج بينهم ولا أي مراحل وسيطة ولا أي جدود ولا أي كائنات غير مميزة في طريقها للتمايز لاجناس القرده بل لاجناس الطبيعية لهم حفريات كثيرة جدا ولكن لا وجود لاي حفرية للجدود ولا أي حفرية لمراحل وسيطة. الا يعني هذا ان الجدود والمراحل الوسيطة لكل اجناس القرده هذا خيال وفرضيات خطأ؟

وايضا المنقرضين بنفس الامر فهم اجناس من القرده المنقرضة وليس مراحل تطور فهم يصوروهم كما لو كانوا شجرة تطور بهذا المنظر





ولكن كل هذه الفروع المرسومة هي ليس لها وجود لعدم وجود اي مراحل انتقاله بينهم

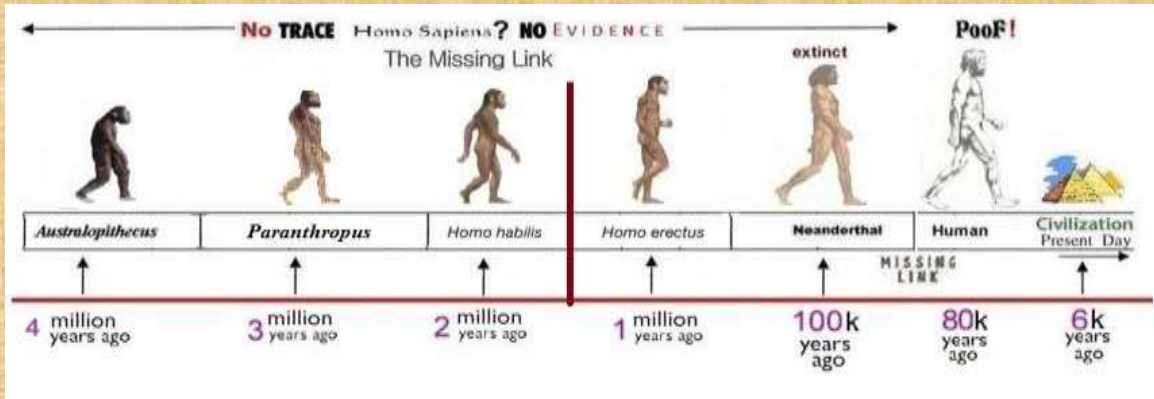
فهم تنوع لاجناس مستقلة



الامر الخطير ايضا ان في الماضي عاش أكثر من 100 جنس مستقل من القردة وانقرض الكثير منهم والمتبقي هو بالعشرات فقط وهذا ضد التطور الذي يجب ان نجد التفرع يزيد وليس الكثرة هي البداية ويقولوا بمرور الزمن

ما هي مراحل تطور الانسان المفترضة؟

الكلام عن مراحل كثيرة وفيها اختلافات ولكن ملخص فكرهم بتبسيط في البداية



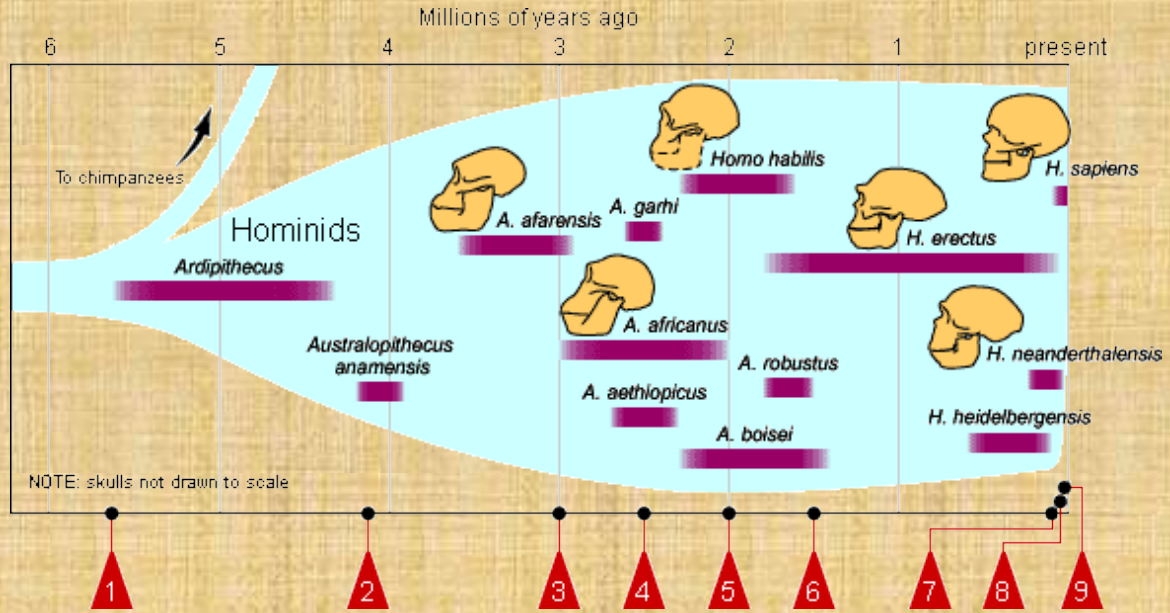
من اقل من 5 مليون بعد انفصال الشمبانزي من جد غير معروف تظهر اول مرحلة وهي اريبيثيكس ثم من بعد 4 مليون استرالوبيثيكوس ثم من 3 مليون بارانثروبس ثم 2 م هوموهايليس ومن اقل من 2 م هومو اريكتس ثم من 300000 هومو نياندرثال ثم من اقل من سنة 200000 هومو سيبيان ثم الانسان

الحضاري

ولكن هم ليس بترتيب بل هؤلاء هم فروع وما يربط بينهم ليس بمعروف أصلا

وبتفصيل أكثر





5 م اريبيثيكوس 4 م اوسترالوبيثيكوس انامينسيس 3.5 م اوسترالوبيثيكوس افارينسيس 2.8 م افريكانوس 2.5 م جاري واثيوبيكوس 2 م روبوستوس وبويسى وهوموهابيليس 1.5 م هومو اريكتس 500000 هومو هيدلبيرجنسيس 300000 هومو نياندرثالينسيس و100000 هومو سبينس وكلهم فروعى وما بينهم غير موجود أصلا.

ما قبل ذلك عليه خلاف شديد

ويقولوا ان هومو هابيليس هو قرد منتصب غير عاقل وهومو ايريكس هو انسان منتصب غير عاقل ثم مرحلتين نيانديرثال الذي يدعوا انه حجرى ثم الانسان الغير متحضر من 80000 الي الانسان الحضاري بالنسبة للإنسان الحديث مختلف على وقت ظهوره بالتحديد ولكن الأكثرية يتكلمون عن 100000 سنة الانسان الحديث الذي كون الحضارات فيما بعد ولكن ستمع تواريخ من 80000 الي 250000 سنة المهم انه تطور الي هذه المرحلة منذ 80000 سنة وبعد هذا توقف عن التطور والسبب في ادعاء ذلك

انه منذ بداية سجلات الحضرات لا يوجد إشارة واحدة الي أي تطور طرأ على الانسان وأيضا سؤال جانبي

لماذا الانسان الحديث منذ 80000 سنة لم يكون حضارات الا من اقل من 6000 سنة رغم انه لم

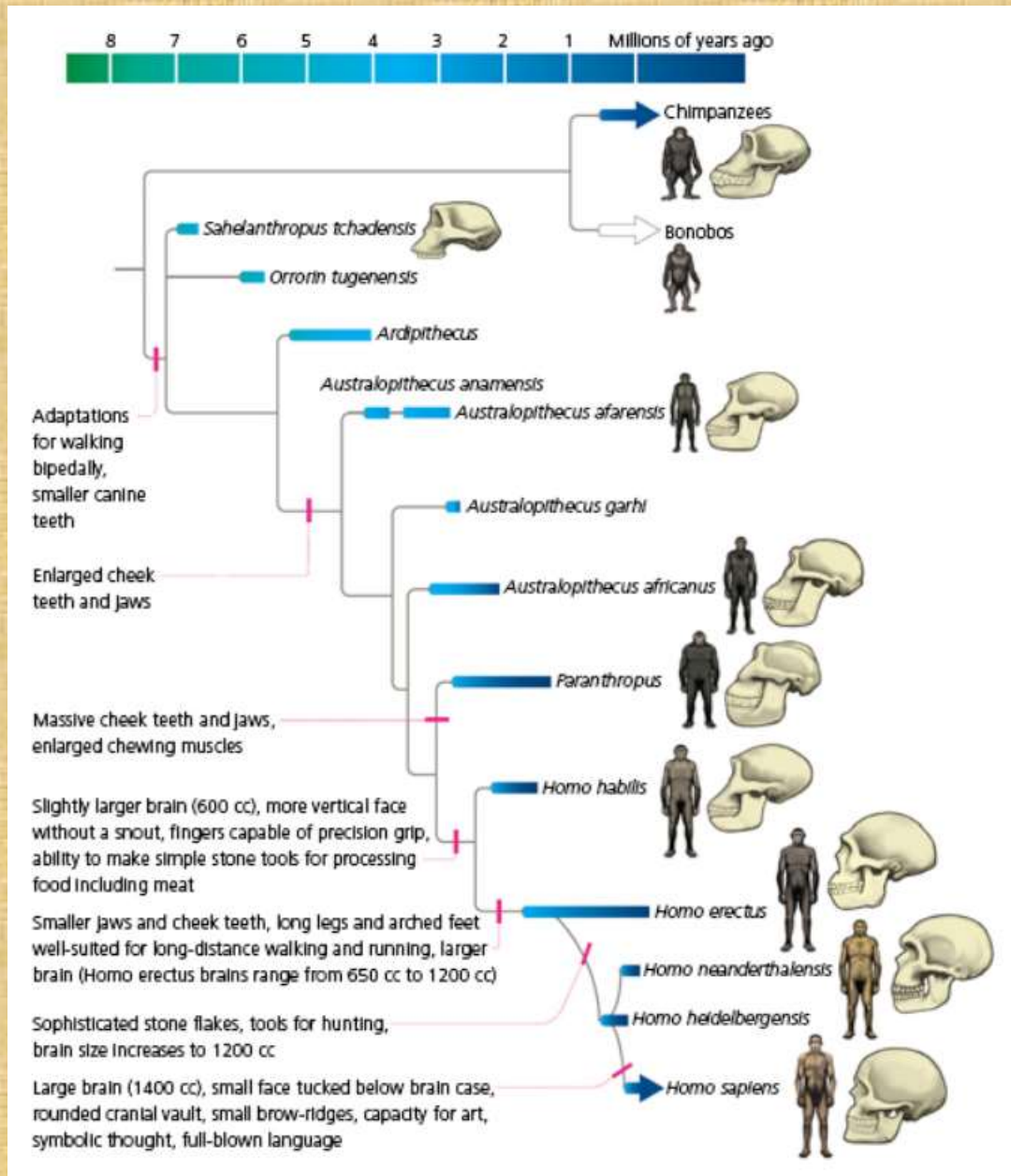
يتطور في شيء؟

فاكرر ملحوظة هم ليس تطور من بعض بل هم فروع مستقلة بترتيب زمني وما بينهم مجهول او بمعنى

اخر غير موجود

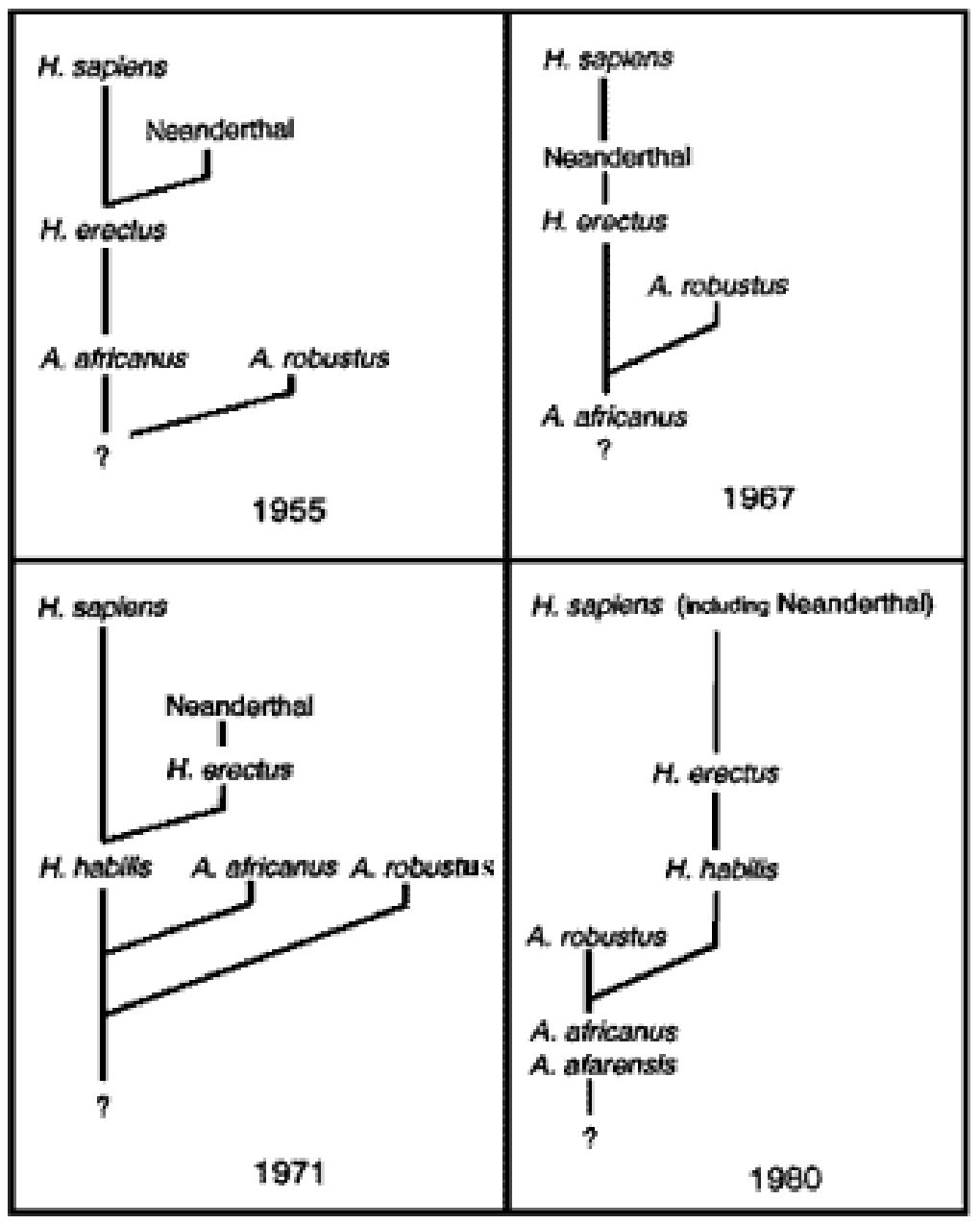
من موقع ايفوليوشن يرسمهم كلهم كفروع مستقلة





ولكن هناك خلافات من تطور لمن باختصار هناك خلاف في شجرة تطور الانسان ويتغير كل فترة ومثلا

اقوال مختلفة عبر التاريخ



Campbell, B. G., 1988. *Humankind Emerging*, Fifth Edition, Time-Life Books, Harper Collim, New York. pp. 200–201.

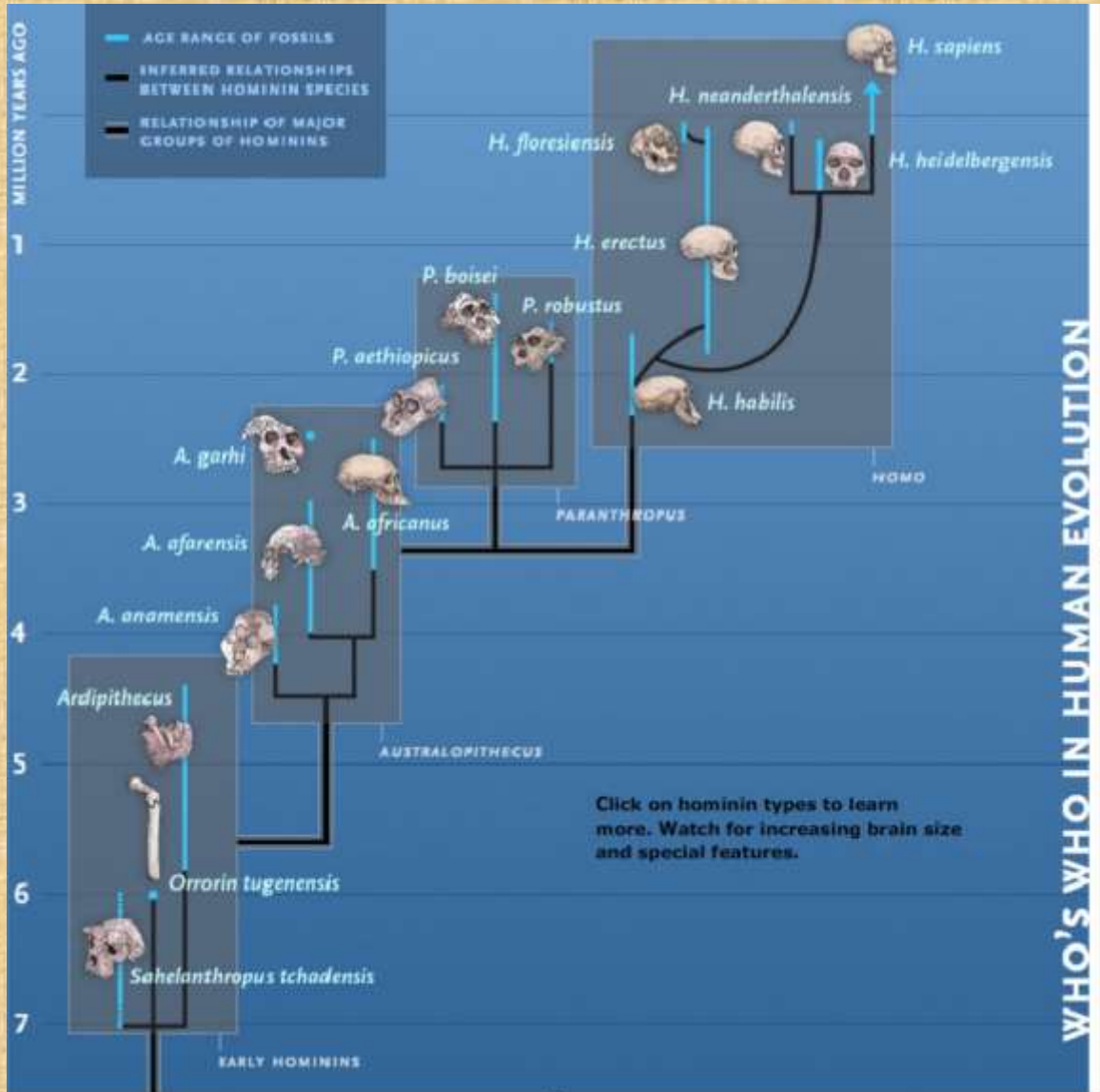
وهذا لم يتم الاستقرار عليه حتى الان بل كل بحث يعرض شيء مختلف



فهنالك رأي ان النسان الحديث والنياندرثال الاقدم منه وهومو اريكتس الاقدم الثلاثة خرجوا كفروع من هومو

هابيلس الذي هو وروبوستوس خرجوا كتفرع من افريكانوس الذي هو وافرانسوس خرجوا من اورورين

(المرحلة التي عليها خلاف شديد) من PBC

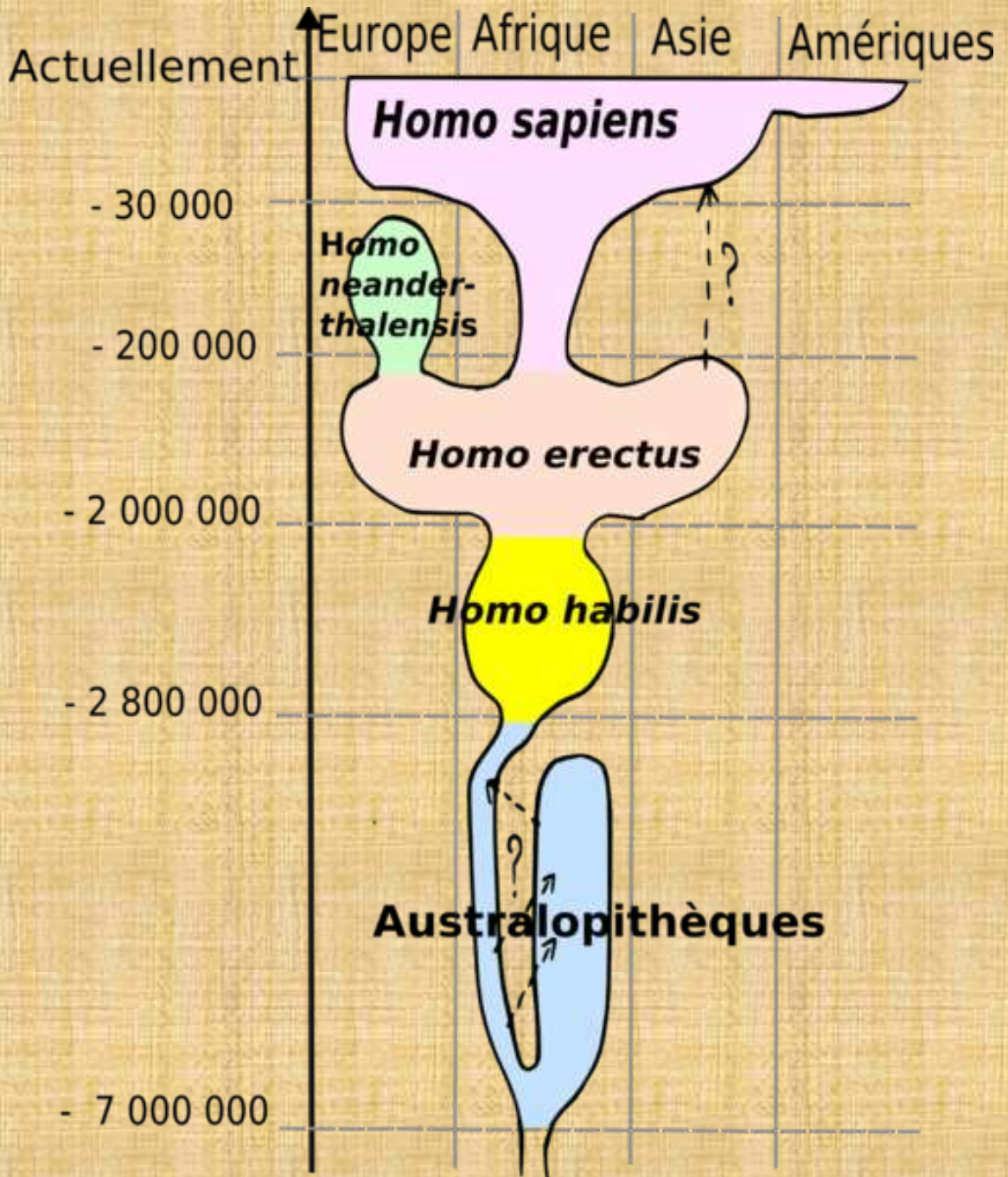


والجدود ومراحل التطور لهذه الفروع غير معروفة

ولكن هناك رأي آخر يقول إن الانسان الحديث والنياندرتال الاثنين من هومو اريكتس الذي هو من هومو

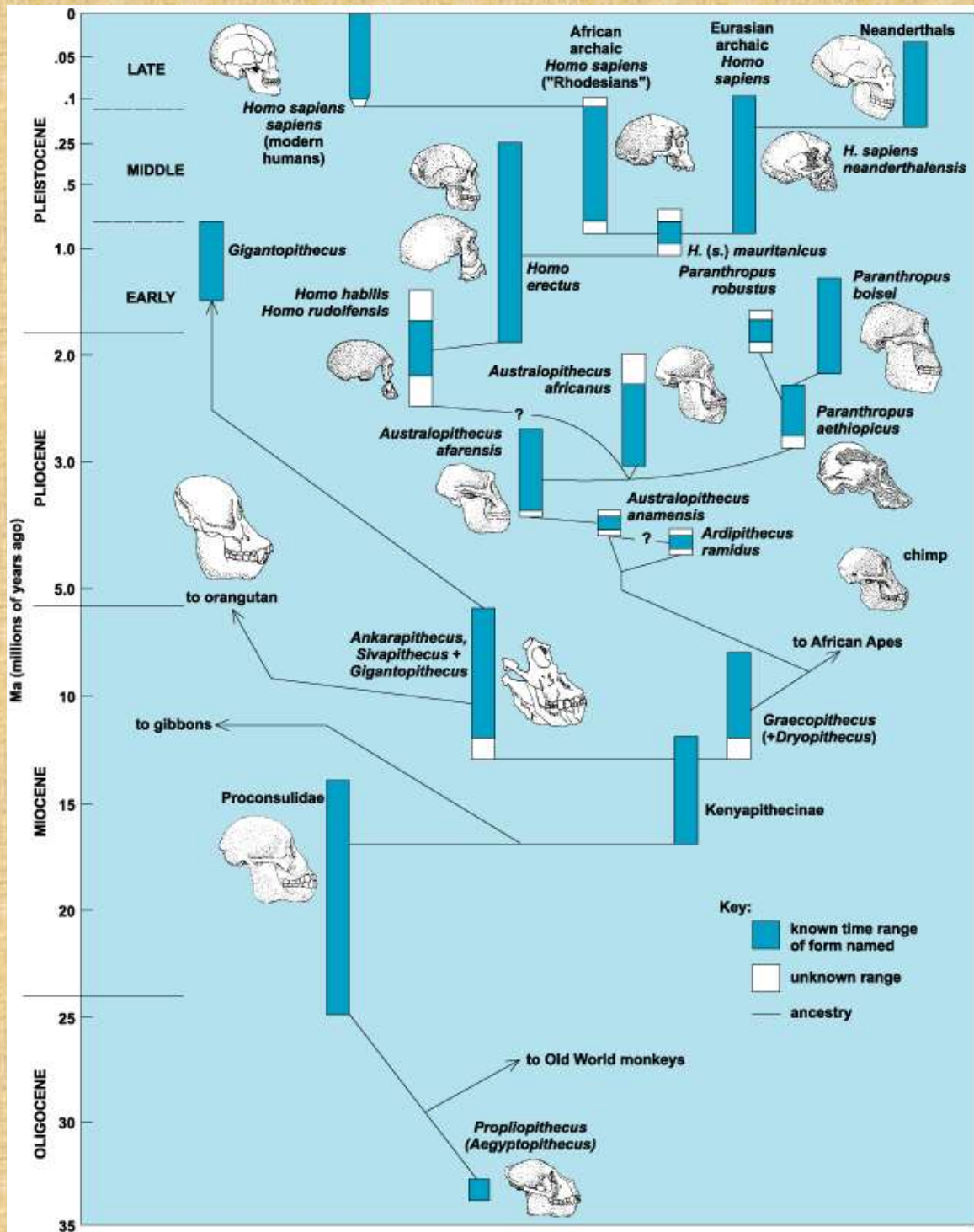
هابيلس الذي هو من استرالوبيثيكس الذي اتي من القردة الافريقية

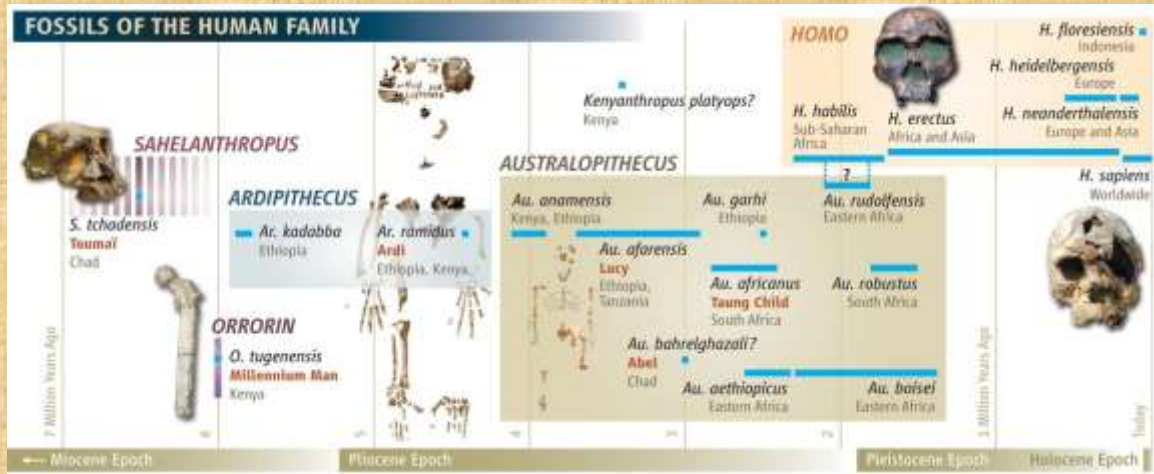
من الوكيبيديا



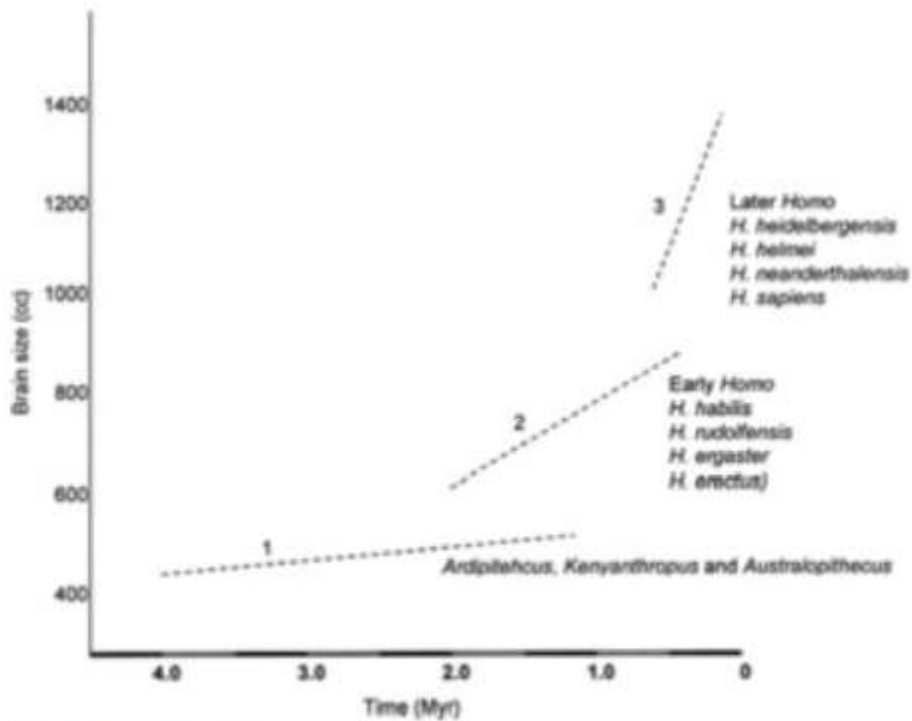


ولكن هناك اراء تتبع تقسيم اكثر تعقيد كل الروابط مجهولة





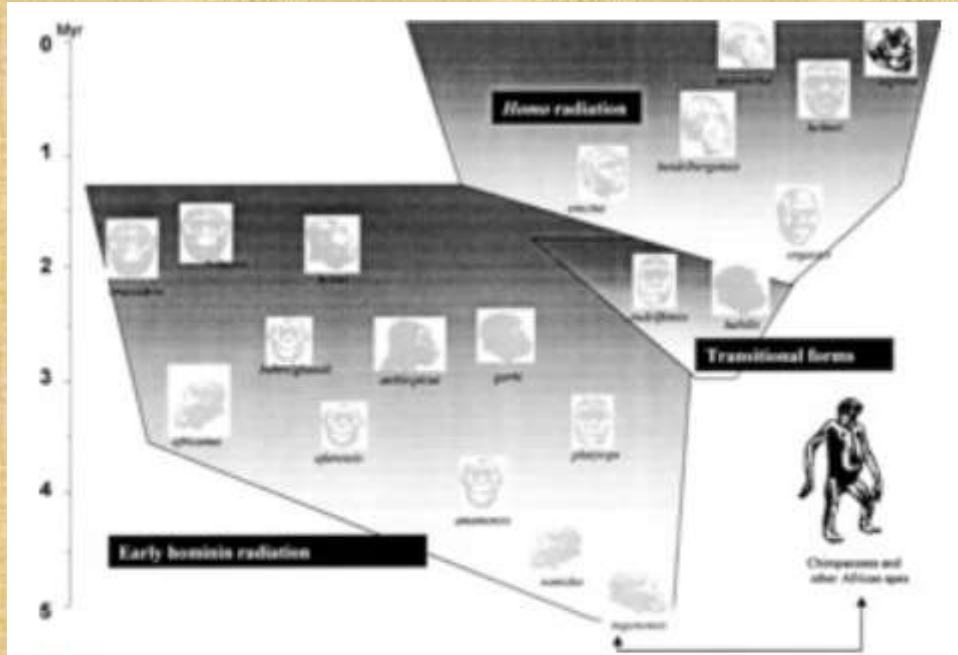
اما عن موسوعة التطور فاكتفت بتقسيمهم ثلاث مجموعات بدون تربيط واضح بينهم



[Click to view larger](#)

**Figure 2.** Pattern of Brain Size Evolution during Human Evolution. The rate of encephalization is far greater in the later part of human evolution. Drawing by Robert Foley.





[Click to view larger](#)

**Figure 3.** Summary Diagram of Human Evolution, Showing the Two Main Radiations—Early Hominins and *Homo*. The principal pattern is one of diversification, with many species existing, often at the same time. The current situation with only one hominin species extant is very rare. Constructing a detailed phylogeny or set of evolutionary relationships between these species has proved extremely difficult, probably because of the high rate of convergent evolution among them. Drawing by Robert Foley.

من يريد أن يتأكد عن موضوع أن هناك مراحل كثيرة وانهم مختلفين على بعض المراحل ومختلفين أيضا على مصادر كل مرحلة (اي مثلا هل النياندرثال تطور من هومو هابيلس ام هومو اريكتس) وعدم وجود أي جد لاي جنس ولا أي مراحل وسيطة بين كل جنس، تستطيعوا أن تعودوا الي موسوعة التطور نفسها في كلامها عن تطور الانسان تضع قائمة وتقول

**Table 1. Summary of the Known Fossil Hominins**

Principal Fossil Hominin Groups	Approximate Time Range	Significance
<b>Earliest hominins</b>		
<i>Orrorin tugenensis</i>	>5.0 Myr	Recently discovered and highly controversial earliest hominin from Kenya
<i>Ardipithecus ramidus</i>	±4.4 Myr	Most primitive known hominin from Ethiopia, with strong evidence for link to chimpanzees
<i>Kenyanthropus platyops</i>	±3.5 Myr	Recently discovered Kenyan hominin with complex mixture of derived and primitive traits
<b>Australopithecines</b>		

### Controversial أي مختلف عليه

أي ليس كما يتصور البعض انهم اكتشفوا مراحل تطور الانسان بل هو 99.9% من رحلة تطور الانسان ليس لها وجود أصلا ولا أي حفريّة واحدة و0.1% مختلف عليها تماما وما يقدم هم اجناس أي فروع مستقلة بدون جدود ولا مراحل وسيطة. بل سأقدم في الجزء التالي ادلة من مراجع أكثر ان المراحل الوسيطة بين كل هذه الاجناس ليس لها وجود. ولكن طالما لا يوجد مراحل وسيطة لتطور الانسان من الجد المشترك هذا يؤكد ان الانسان هو ليس تطور بل اتى بالتصميم والخلق.

والمجد لله دائما