

التطور والجيولوجيا الجزء الثالث والأربعين

وكمالة مشكلة ادوات الانسان في الطبقات

القديمة التي تثبت خطأ التطور

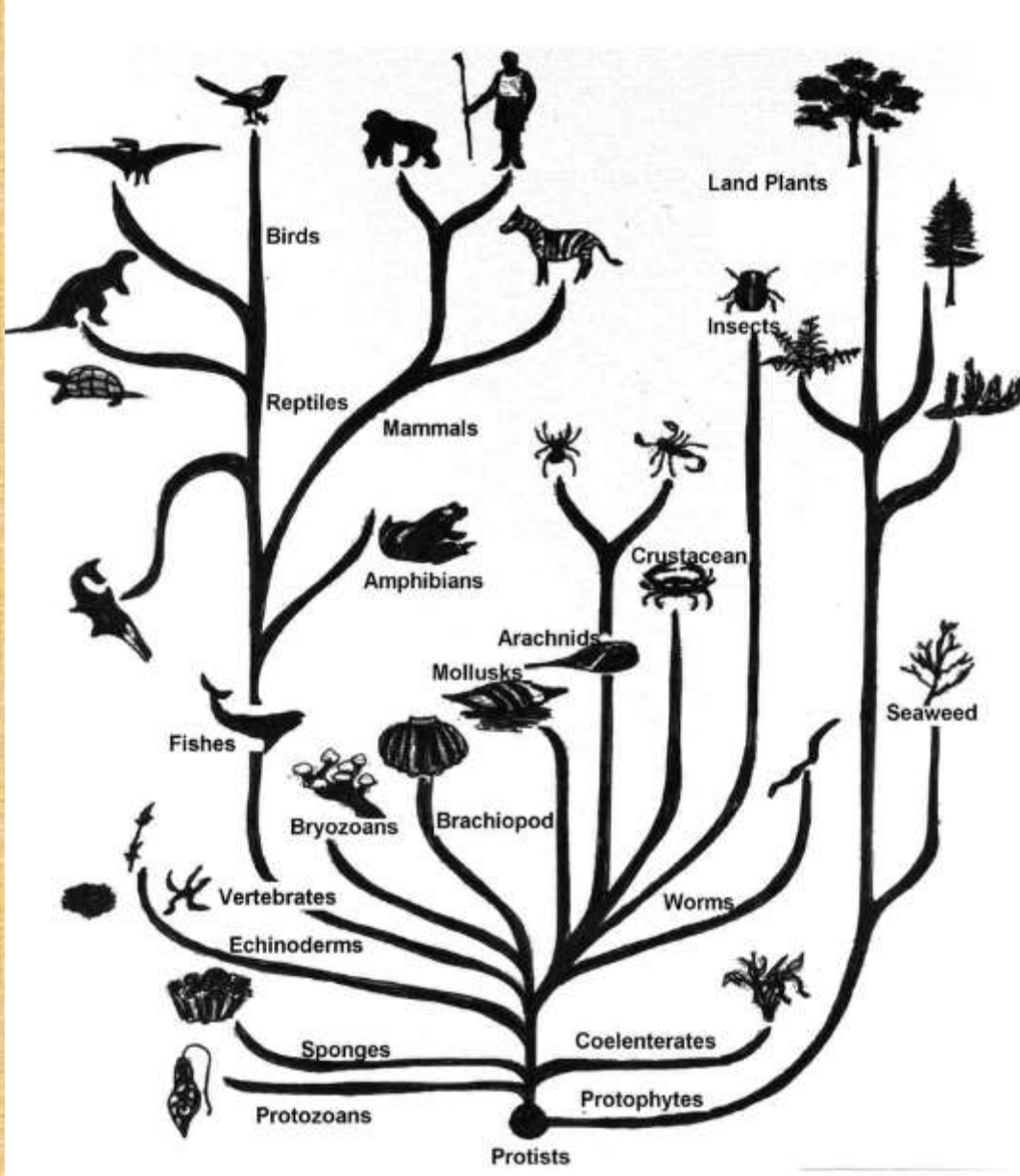
Holy_bible_1

كمالة ادوات الانسان التي في الأماكن الخطأ في الطبقات وضد التطور

كما قلت في الجزء السابق لو التطور صحيح والحقب صحيحة وكل حقبة حفظت حفريات الكائنات

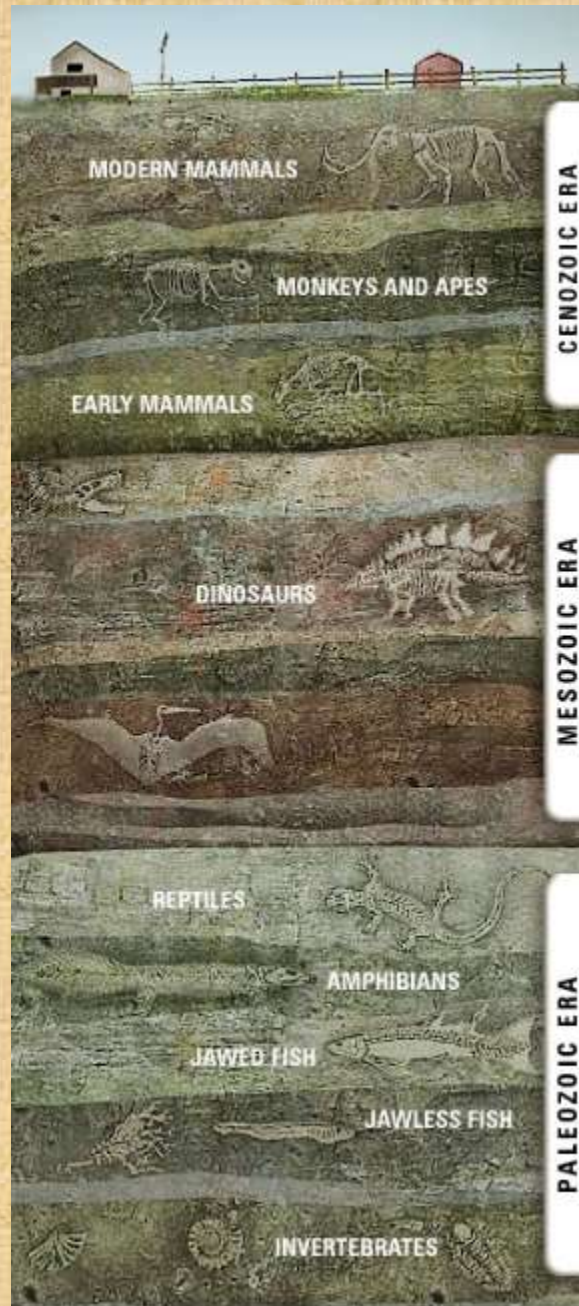
التي تعيش فيها اثناء رحلة التطور. ورحلة التطور بدأت من أكثر من 3.5 مليار سنة بكائن

ينقسم ذاتيا



ثم الي وحيد الخلية البسيط بروكريوتك الي معقد يوکاریوتك الي عديد الخلايا الي الاسفنجيات القديمة الي الكائنات البحرية القديمة الي الأسماك القديمة الي البرمائيات الي الزواحف قديمة ثم متوسطة فحديثة وتطورت الي ثدييات قديمة ومنها ظهر القردة القديمة ومنها تطور الجد المشترك للإنسان والقردة من اقل من 7 مليون سنة ومنها مراحل تطور قبل الانسانيات من 4 مليون ومنها مراحل الانسانيات القديمة من اقل من 2.5 مليون سنة حتى الانسان الحديث الذي ظهر من اقل

من 200,000 سنة. بكل تأكيد سنجد حفريات الانسان الحديث فقط في طبقات اقل من 200,000 سنة ولن نجد حفريات او اثار الانسان الحديث في طبقات أقدم من هذا. ولن نجد حفريات مراحل التطور للإنسانيات في طبقات أقدم من 2.5 مليون سنة. ولن نجد أدوات الانسان في طبقة أقدم من هذا لان الانسان صانعها لم يظهر بعد أصلا.



اما لو الفكر الكتابي عن الخلق وان كل الاجناس خلقت معا ومنهم الانسان الطبيعي. ولا يوجد حقب بملايين السنين ولا غيره ولكن اغلب طبقات الجيولوجيا هي ترسبت بالطوفان في شهور فقط. وهذه الكارثة دفنت الاجناس معا. نتوقع ان نجد حفريات الانسان وادواته في الطبقات السفلى والوسطى والعليا.

فإيهما هو الذي وجدناه في الطبيعة وفي الطبقات الرسوبية؟

وجدنا الكثير من حفريات الانسان وأدوات الانسان في طبقات حسب زعمهم قديمة تؤكد خطأ التطور والحقب.

عرفنا في الأجزاء السابقة انه وجد حفريات الانسان وادواته في الطبقات المختلفة قديمة ووسطى وحديثة.

في هذا الملف أكمل بعض ادلة وجود ادوات الانسان الطبيعي في الطبقات السفلى التي يدعوا انها قديمة بعشرات ومئات الملايين من السنين ولا زلت أقدمها باختصار شديد ولكن سأتكلم عن تفصيل هذه الحفريات بالأبحاث والمراجع وشهادات العلماء لاحقا في القسم السابع وهو الرد على ادعاء تطور الانسان

فالان فقط كماله الملخص

تكلت في الجزء السابق عن المطرقة من 100 مليون سنة والجرس من 300 مليون سنة مليون والوعاء الحديدي من 312 مليون وسلسلة الذهب من 320 مليون وأخرى من 360

مليون والنقوش البشرية في مناجم فحم مثل ليهي من 320 مليون ومسمار من 300 واخر من

408 مليون والزهرية من 570 مليون وراس تمثال مما قبل الكامبري

أيضا أكمل

اكتشاف أدوات بشر قبل استخدام البشر للأدوات بأكثر من مليون ونصف سنة فأدوات عمرها

يساوي 3.4 مليون سنة وهذا نشر في ديسكفري نفسها المؤيدة للتطور ويعنف.

هذا من مجلة ديسكفري نيوز



TECH ↓ SPACE ↓ HUMAN ↓ EARTH ↓ HISTORY ↓ ANIMALS ↓ ADVENTURE ↓ VIDEO + 🔍

more LIKE THIS



How Did They Build The Pyramids? With Water!



From Rocket Bikes To Mystery Siberian Craters, Check Out Adventure!



Intro Tre Fro Stor Bur

ARCHAEOLOGY

Tool Use by Early Humans Started Much Earlier

NOV 27, 2012 03:00 AM ET // BY JENNIFER VIEGAS



VIEW RELATED GALLERY »

These two stone tools made from modified bones were found in Dikika, Ethiopia. The fossils suggest early humans were using tools some 3.4 million years ago.

DIKIKA RESEARCH PROJECT

GOLD
BOLD
See what ordinary when they go bold
WATCH THE IR

DNEWSvideo



<http://news.discovery.com/history/archaeology/early-human-tool-use.htm>

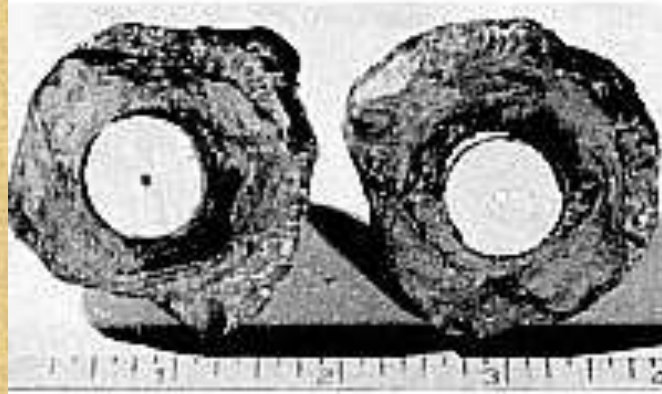
فهل الانسان صنع أدوات قبل حتى ان تتطور جدته لوسي التي كانت لا تزال فوق الشجر؟

اكتشاف قطع معدنية صناعة بشرية غريبة تسمى

The 'Coso Artifact'



The outside of the 'geode'



The object seen in half



اكتشف في فبراير 1961 في منطقة اولانشا كاليفورنيا بواسطة والاس لان وزملاؤه

Wallace Lane, Virginia Maxey and Mike Mikesell

مصنوع من البورسلين وبداخله قطعة معدنية 2 ملي مغناطيسية لامعة وحوله اسلاك نحاسية

وحولها معادن سداسية الشكل



وغالبا هو جهاز تخاطب وعمره أكثر من 500,000 سنة حسب فرضية اعمار الطبقات

geologist Ron Calais examined the object and took photographs and X-radiographs of it. The X-rays showed that there was still more of interest embedded inside the 'geode', including a tiny metallic helix at its upper end and a metal, presumably copper, sheath covering the porcelain cylinder in the other half of the rock.

فكيف جهاز معقد مثل هذا يصنعه مرحلة نصف انسان نصف قرد؟

صخرة باسم Sling Stone from Bramford, England وحددوا عمرها تقريبا 50 مليون

سنة في منطقة *Bramford*, the detritus bed beneath the Red Crag at

England



وبدراستها وجد انها تشكلت بفعل أدوات انسان

Forbidden Archeology's Impact By Michael A. Cremo p 508

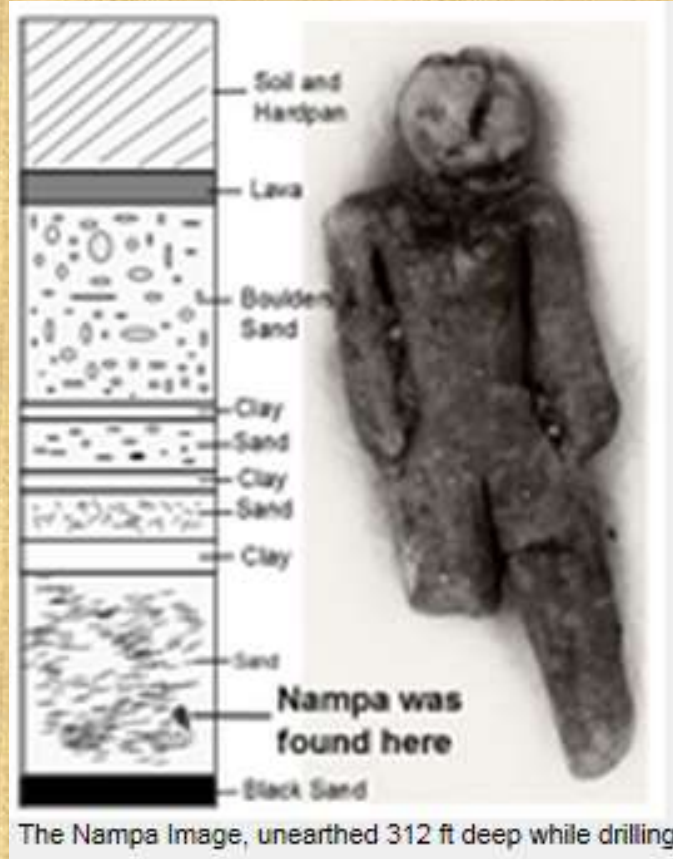
تمثال نامبا ايداهو



The Nampa
figurine

الذي اكتشف في سنة 1889 على عمق 90 متر اثناء الحفر في طبقات جلينس فيري

clay geological stratum of the Glens Ferry Formation



وهي أقدم من 2 مليون سنة وطوله 37 سم ويظهر بشكل امرأة طبيعية ترتدي ملابس

G. F. Wright noted,

"The image is about an inch and a half long; and remarkable for the perfection with which it represents the human form... It was a female figure, and had the lifelike lineaments in the parts which were finished that would do credit to the classic centers of art."

فهل لوسي كانت تخطط ملابس لنفسها حسب الموضة؟

وهل كانوا يصنعوا لها تماثال؟

قوفاة من 2.5 مليون سنة منقوش عليها وجه انسان

**Carved Shell from the Red Crag, England, between 2.0 and 2.5
million years old**

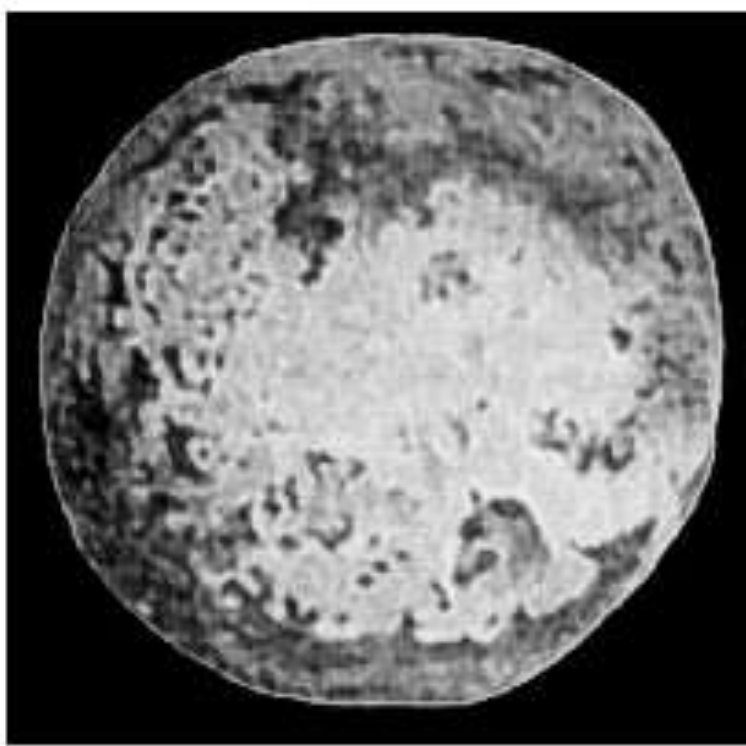


**In a report delivered to the British Association for the Advancement of
Science in 1881, H. Stopes, *F.G.S. (Fellow of the Geological Society)*,
described a shell, the surface of which bore a carving of a crude but
unmistakably human face. The carved shell was found in the stratified
deposits of the Red Crag.**

The *Red Crag*, part of which is called the *Walton Crag*, is dated to be of Late Pliocene age between 2.0 and 2.5 million years old. This find would place intelligent beings in England as far back as 2.0 million and maybe as much as 2.5 million years ago.

الكرة الكلسية التي اكتشفت قرب ليون فرنسا ومصنوعة بدقة ومصبوغة أيضا والتي يعود عمرها

من 45 الي 55 مليون سنة



The chalk ball found near Laon

Maximilien Melleville, the Vice President of the Société Académique de Laon (France) and author of *Dictionnaire historique du département de l'Aisne* (1857), reported the discovery of a chalk ball from an early Eocene lignite bed and a translation of his report appeared in *The Geologist* of April 1862. The conventional date for these beds is 45 to 55 million years old. He was in no doubt that the ball was genuine, as it had been stained a black colour by contact with the lignite, apart from a small circle at the top of the object, where it had protruded through into a shaly deposit above, which retained the pale yellow of natural chalk.

فكيف يوجد كرة صناعة بشرية مصبوغة من 50 مليون سنة؟

هون ويد الهون اكتشف في كاليفورنيا في طبقة المفروض انها 33 الي 55 مليون سنة



Figure 5.9 A Folsom blade embedded in the lower surface of a travertine crust from Sandia Cave, New Mexico. The layer of travertine is said to be 250,000 years old.

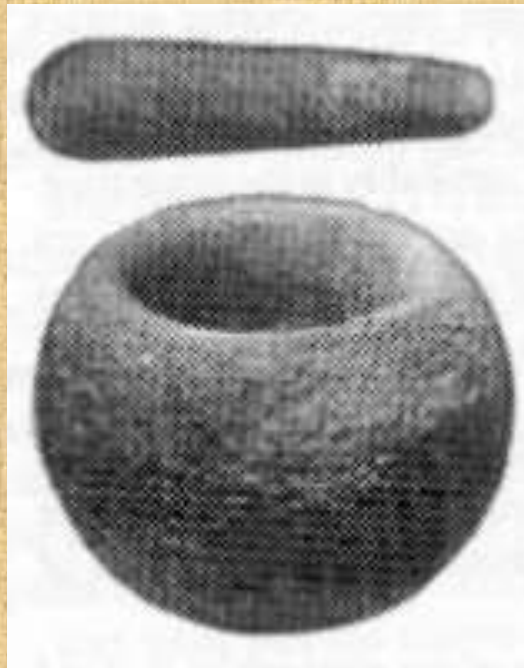
***The Hidden History of the
Human Race*** Michael Cremo



Figure 5.11. This mortar and pestle were found by J. H. Neale, who removed them from a mine tunnel penetrating Tertiary deposits (33–55 million years old) under Table Mountain, Tuolumne County, California.

هذا الهاون والمطرقة المكتشفين في كاليفورنيا في طبقة عمرها ما بين 33 الي 55 مليون سنة

من صنعهم لو كان البشر ظهوروا من اقل من 200,000 سنة حسب ادعاء التطور الخطأ؟



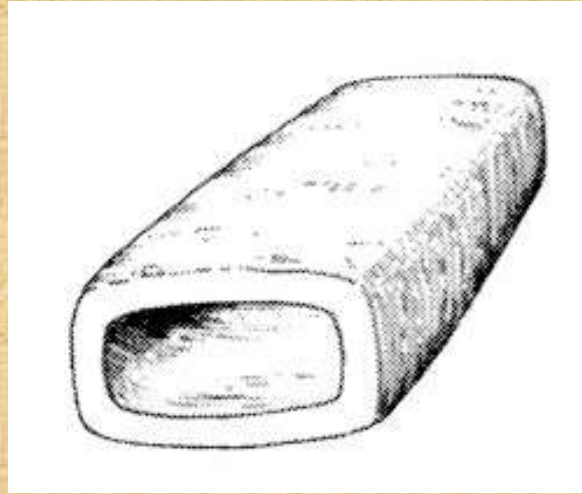
In 1877, a Mr J H Neale, superintendent of the Montezuma Tunnel Company, was engaged in building a tunnel through Table Mountain, Tuolumne County (California, USA). The tunnel was running through gravel, sealed by lava. Between about 425 and 457 m (1400–1500 feet) from the mouth of the tunnel and between 61 and 91 m (200–300 feet) from the edge of the solid lava, a number of dark stone objects about 300 mm (one foot) long were reported to Mr Neale. Close by, he found a small bowl-like object between 75 and 101 mm (3–4 inches) in diameter; further exploration revealed a larger bowl-like object and a pestle-like object. They were all found in the gravel within 300 mm of the underlying solid bedrock.. Some years earlier,

in 1857, a fragment of human skull was found close to mastodon remains, while a complete human skeleton discovered even earlier had been associated with similar material; they were thought to be evidence for Miocene humans.

The gravels were estimated as being between 33 and 55 million years old,

وكيف هاون صناعة بشرية من 55 مليون سنة

انبوبة معدنية صناعة بشرية اكتشفت في فرنسا تعود الي 65 مليون سنة



Metallic Tube at Saint-Jean de Livet, France over 65 million years old

Y. Druet and H. Salfati announced in 1968 the discovery of semi-

ovoid metallic tubes of identical shape but varying size in Cretaceous chalk.

The chalk bed, exposed in a quarry at *Saint-Jean de Livet, France*, is estimated to be least 65 million years old.

Having considered and eliminated several hypotheses, Druet and Salfati concluded that intelligent beings had lived 65 million years ago. *Who brought and left behind these metallic tubes in France more than 65 million years before the first human being would appear?*

اكتشاف غريب جدا في سنة 1868 م وهو اكتشاف كتابة هيروغليفية في منجم فحم في اوهايو

المفترض انه طبقة ترسبت من 260 مليون سنة

Hieroglyphics in Ohio Coal Mine, 260 million year old

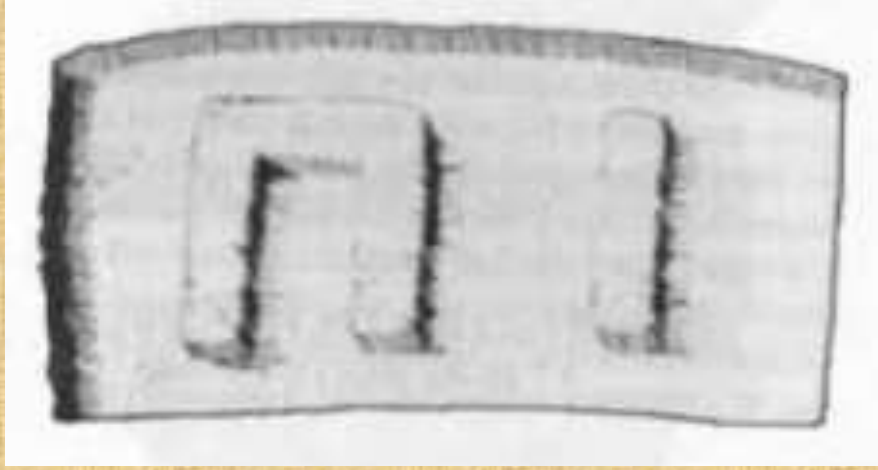
It is reported that James Parsons, and his two sons, exhumed a slate wall in a coal mine at *Hammondville, Ohio*, in 1868. It was a large smooth wall, disclosed when a great mass of coal fell away from it, and on its surface, carved in bold relief, were several lines of hieroglyphics.

Who carved these hieroglyphics more than 250 years before humans walked the earth?

فهل الديناصورات كانت تكتب بالهيلوغريفي؟

بل اخيرا في شهر مارس الماضي سنة 2013 م اكتشفوا عظام بشرية فيه

اللوحة الشهيرة التي عليها ما يشبه الحروف واكتشفت في فيلاديلفيا سنة 1830 م على عمق ما بين 60 الي 70 قدم



وهذا نشر في

the American Journal of Science (vol. 19, 1831, p. 361).

إشكالية أن هذه الطبقة هي تقريبا 600 مليون سنة

Forbidden History (pg 797), Michael Cremo (1996) Copyright 1996

BBT Science Books

فمن كان ينقش حروف على الحجر من 600 مليون سنة؟

ام هذا يعرفنا ان 600 مليون سنة في الطبقات هي خطأ لان الطبقات تكونت بكارثة واحدة وليس

ترسيب بطيء فاغلب الطبقات هي من 4500 سنة تقريبا والتطور ليس له وجود؟

كرات معدنية اكتشفت في جنوب افريقيا وعليها خطوط دائرية صناعه بشرية في طبقة المفروض

انها 2.8 بليون سنة اكرر 2.8 بليون سنة أي 2.8 ألف مليون سنة

Over the past several decades, South African miners have found hundreds of metallic spheres, at least one of which has three parallel grooves running around its equator.

The spheres are of two types - "one of solid bluish metal with white flecks, and another which is hollow and filled with a white spongy center". Roelf Marx, curator of the museum of Klerksloep, South Africa, where some of the spheres are housed, said: "the spheres are a complete mystery. They look man-made, yet at the time in Earth's history when they came to rest in this rock, no intelligent life (supposedly) existed; they're nothing like I have ever seen before".

FACTORY: The spheres are found in pyrophyllite, which is mined near the little town of Ottosdal in the Western Transvaal. The pyrophyllite is a mineral created by metamorphism at moderate temperature and burial depths of over several kilometers. Such metamorphism has significantly altered the original clays or volcanic ashes into greenschist grade



Figure 6.9. A metallic sphere from South Africa with three parallel grooves around its equator. The sphere was found in a Precambrian mineral deposit, said to be 2.8 billion years old.

هذه الكرات اكتشف منها حتى الان مئات في مناجم جنوب افريقيا ومنها نوعين أحدهم مصمت
كامل الاستدارة صلب والأخر وجوف

قال عنها رولف ماركس من متحف جنوب افريقيا واضح انها صناعة بشرية ولكن كيف من هذا
التاريخ حيث لم يكن هناك أي زكاء على الأرض فهي طبقة من 2.8 بليون سنة

Roelf Marx, curator of the museum of *Klerksdorp, South Africa*, where
some of the spheres are housed, said:

"The spheres are a complete mystery. They look man-made, yet at the
time in Earth's history when they came to rest in this rock no
intelligent life existed. The globes are found in *pyrophyllite*, which is
mined near the little town of *Ottosdal* in the *Western Transvaal*. This
pyrophyllite is a quite soft secondary mineral with a count of only 3
on the Mohs' scale and was formed by sedimentation about 2.8
billion years ago. On the other hand the globes are very hard and
cannot be scratched, even by steel."

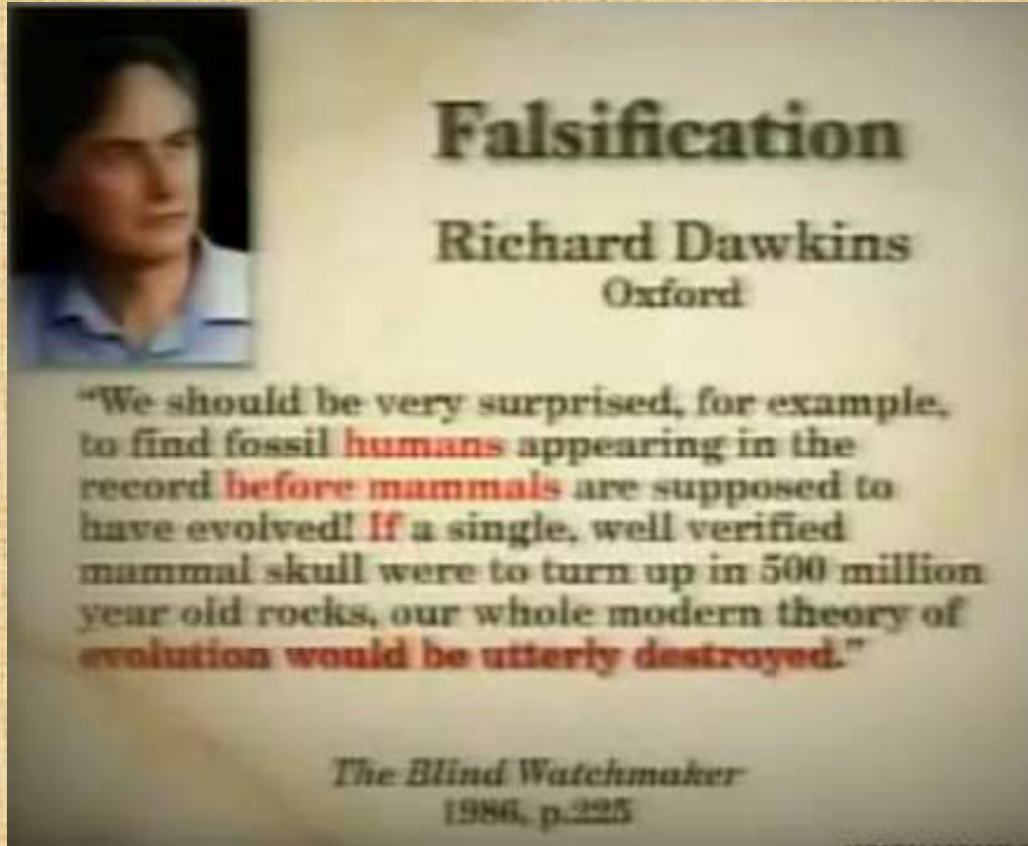
فهل الاميبا ام الايشيريشيا كولاي صنعت هذه الكور لتلعب بها؟

فهل كل هذا يشهد على ايهما الصحيح الخلق ام التطور؟

الخلق بالطبع لان لو التطور صحيح لما كنا وجدنا هذا الكم من الأدلة على وجود الانسان في كل الطبقات الرسوبية سفلى ووسطى وعليا التي تؤكد انها لم تتكون في حقب بل تكونت بالطوفان

وجود ليس كل هذا بل دليل واحد منهم يكفي ان يدمر التطور وهذا ليس مبدئي بل ريتشارد دوكنز الذي هو ضد الخلق ومؤيد للتطور اعترف بذلك انه لو وجد أثر او حفرة انسان واحدة قبل

التدريبات مثلا يدمر التطور عن طريق المبدأ العلمي Falsification



وما قاله حدث وهذا اثبت كثيرا جدا سواء بالحفريات وبأثار الاقدام او حتى اثار أدوات وغيره فما

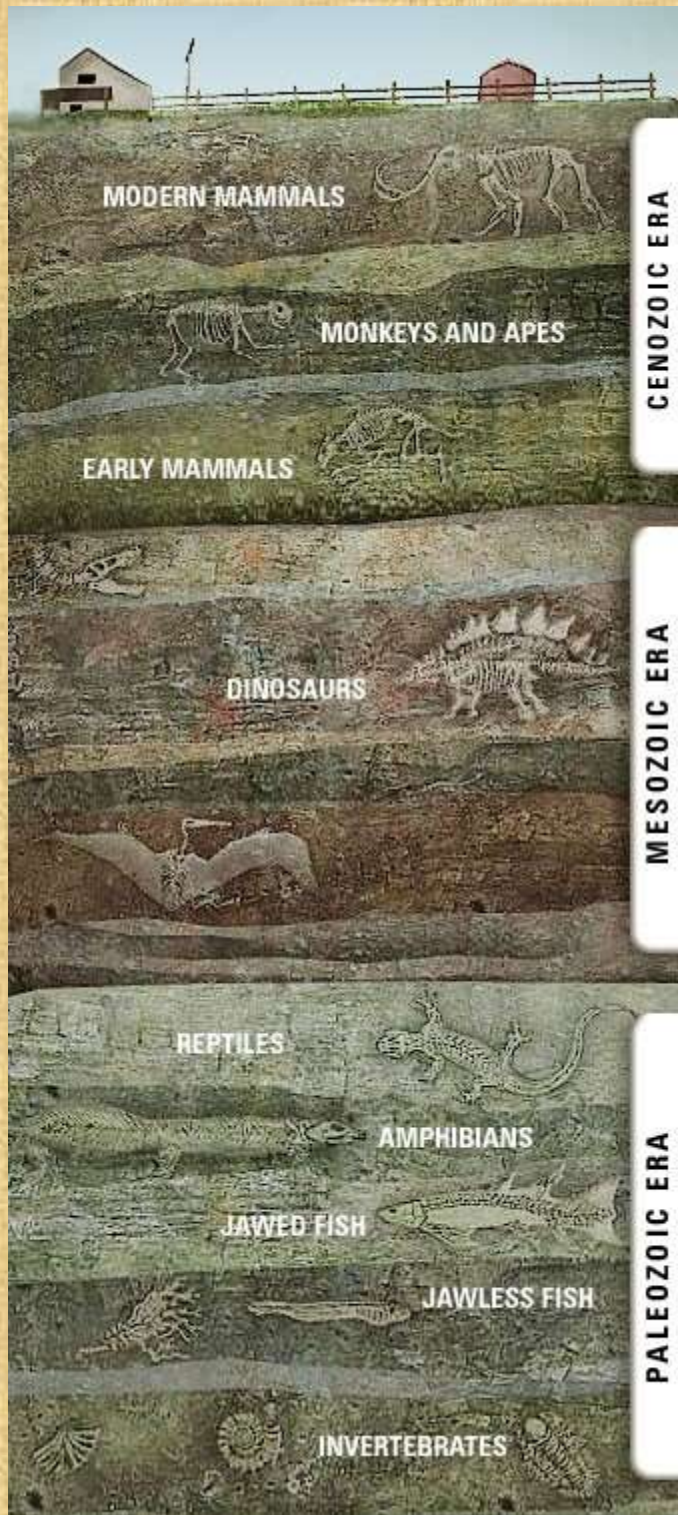
قدمت سابقا

فهل سيعترف هو وغيره من مؤيدي التطور ان التطور فرضية خطأ ام سيصرون على التمسك بها لأنها عقيدة وليست علم؟

ولأسف رغم كل هذا هذه الأشياء لن تكتب في كتب التعليم وسيقدم الكلام الخيالي فقط عن التطور للطلبة الذي لم يحدث ولا يوجد عليه أي دليل.

ترتيب الادلة المزعومة لتطور الانسان ليس هو هذه الصورة الخيالية من الاقدم أسفل للأحدث

اعلى



MODERN MAMMALS

MONKEYS AND APES

EARLY MAMMALS

DINOSAURS

REPTILES

AMPHIBIANS

JAWED FISH

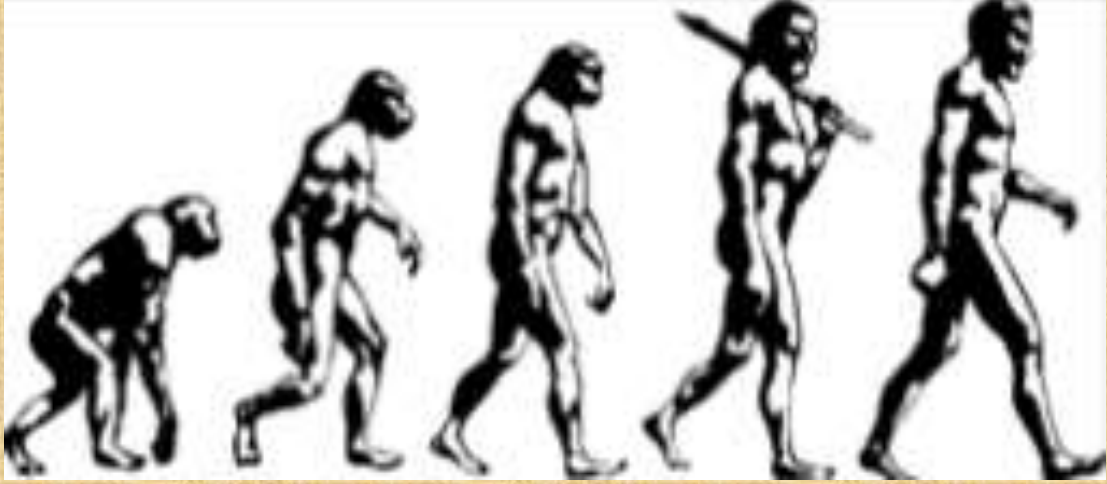
JAWLESS FISH

INVERTEBRATES

CENOZOIC ERA

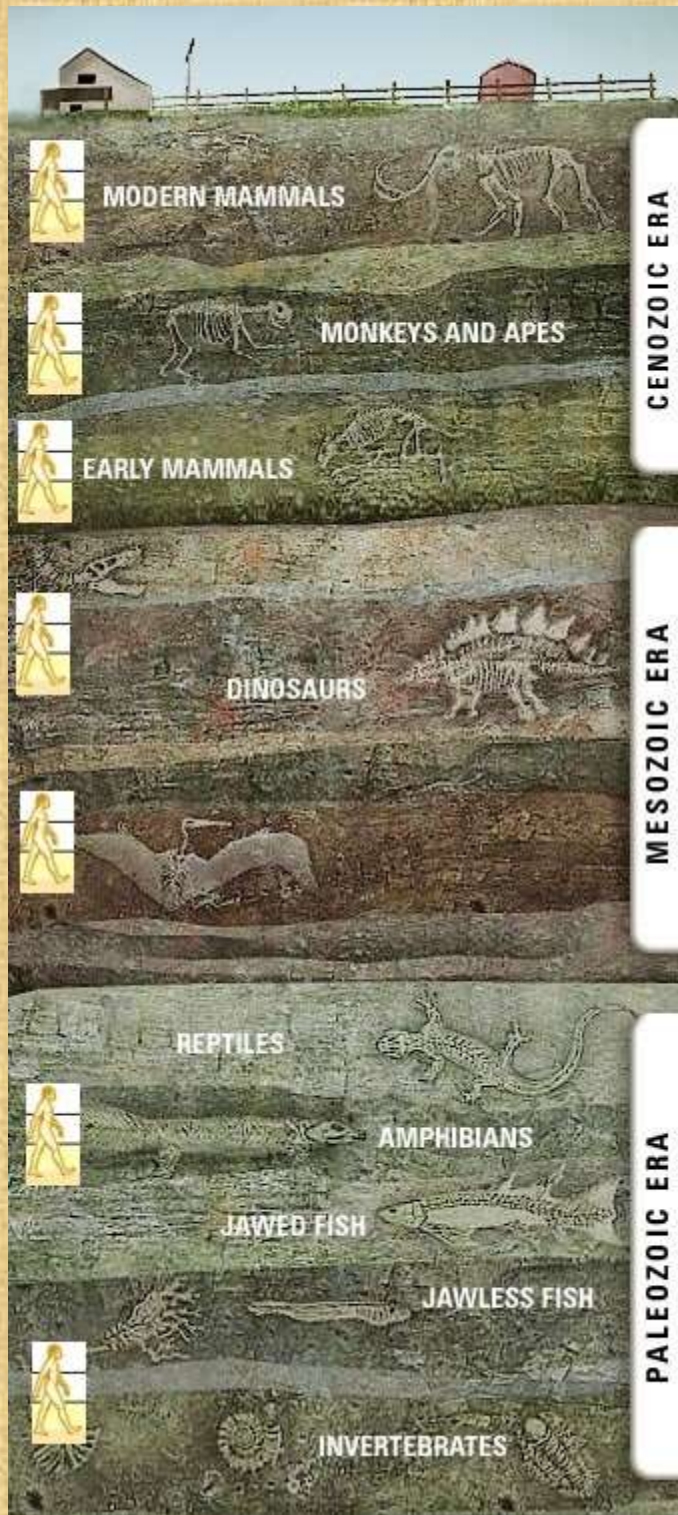
MESOZOIC ERA

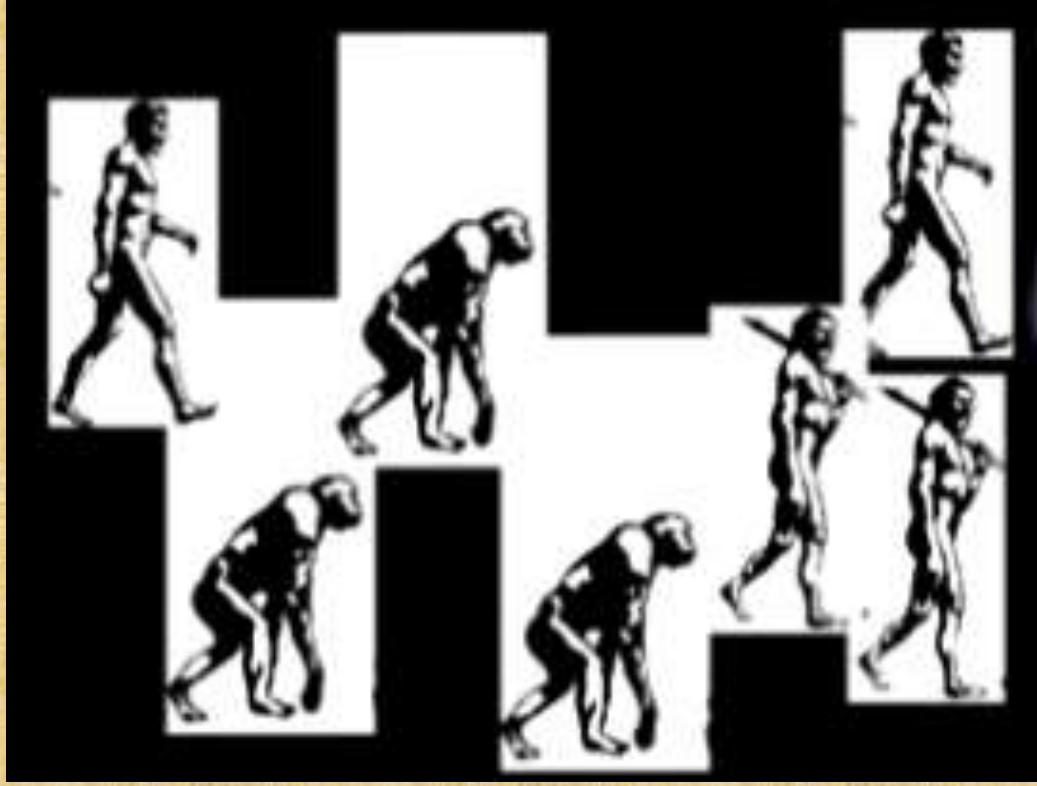
PALEOZOIC ERA



بل الحقيقة هي من البداية ودفن بالطوفان الذي رسب الطبقات الرسوبية مرة واحدة لان الانسان

وأدواته في كل الطبقات





كما قلت لو التطور صحيح والحقب صحيحة وكل حقبة حففت حفريات الكائنات التي تعيش فيها
اثناء رحلة التطور. ورحلة التطور بدأت من أكثر من 3.5 مليار سنة بكائن ينقسم ذاتيا ثم الي
وحيد الخلية البسيط بروكريوتك الي معقد يوكاريوتك الي عديد الخلايا الي الاسفنجيات الي
الكائنات البحرية القديمة الي الأسماك القديمة الي البرمائيات الي الزواحف قديمة ثم متوسطة
فحدية وتطورت الي ثدييات قديمة ومنها ظهر القردة القديمة ومنها تطور الجد المشترك للإنسان
والقردة من اقل من 7 مليون سنة ومنها مراحل تطور قبل الانسانيات من 4 مليون ومنها مراحل
الانسانيات القديمة من اقل من 2.5 مليون سنة حتى الانسان الحديث الذي ظهر من اقل من
200,000 سنة. بكل تأكيد سنجد حفريات الانسان الحديث فقط في طبقات اقل من 200,000

سنة ولن نجد حفريات او اثار الانسان الحديث في طبقات أقدم من هذا. ولن نجد حفريات مراحل التطور للإنسانيات في طبقات أقدم من 2.5 مليون سنة. ولن نجد أدوات الانسان في طبقة أقدم من هذا لان الانسان صانعا لم يظهر بعد.

اما لو الفكر الكتابي عن الخلق وان كل الاجناس خلقت معا في البداية أسبوع الخلق ومنهم الانسان الطبيعي. ولا يوجد حقب بملايين السنين ولا غيره ولكن اغلب طبقات الجيولوجيا هي ترسبت بالطوفان في شهور فقط. وهذه الكارثة دفنت الاجناس معا مختلطة. نتوقع ان نجد حفريات الانسان وادواته في الطبقات السفلى والوسطى والعليا.

فإيهما هو الذي وجدناه في الطبيعة وفي الطبقات الرسوبية؟

كما قدمت وجدنا الكثير من حفريات الانسان وأدوات الانسان في كل طبقات الجيولوجيا تقريبا حتى التي حسب زعمهم قديمة وتؤكد خطأ التطور والحقب.

كل هذا يؤكد ان الانسان له اثار في كل طبقات الأرض من التي يدعوا انها منذ 550 مليون سنة

الي الان فكيف يقولوا بعد هذا ان الانسان تطور ومر بمراحل

وحتى الان في دراسة ادلة من طبقات الجيولوجيا هل تؤيد التطور والترسيب البطيء أم الخلق

وكارثة الطوفان درسنا

Catastrophism	Uniformitarianism
1 نجد ادلة ترسيب الطبقات السريع	1 نجد ادلة ترسيب الطبقات البطيء
2 نجد طبقات متكررة غير مميزة	2 لا نجد طبقات متكررة والطبقات مميزة
3 نجد طبقات مفقودة	3 لا نجد طبقات مفقودة
4 نجد طبقات مقلوبة	4 لا نجد طبقات مقلوبة
5 قد نجد مجموعة الطبقات منثنيه معا.	5 لا نجد عدة طبقات منثنيه معا.
6 نجد حفريات كثيره مختلفة في أسفل طبقة	6 لا نجد ظهور مفاجئ لكائنات كثيرة
7 ممكن نجد حفريات تعبر في عدت طبقات	7 لا نجد حفرية تمر في أكثر من طبقة
8 نجد حفريات في غير موضعها	8 لا نجد حفرية حديثة في طبقة قديمة
9 نجد حفريات قديمة تطابق الكائنات الحالية	9 لا نجد حفريات قديمة تطابق الحالية
10 نجد حفريات الانسان في طبقات مختلفة	10 لا نجد حفريات لإنسان بطبقات قديمة

والمجد لله دائما