

الجزء الثالث من ادلة اخري علي

حدوث الطوفان العالمي والاكاديد

Holy_bible_1

اتكلم عن ادلة انحسار المياه واستخدم كمثال مكان يسمى الاخدود العظيم

Great canyon





وهو اخايد ضخمة في ارض مرتفعة وكانت مسطحة في الماضي وهذا يظهر من سطحها



ويحيط بهذه القبة ارض منخفضة.

وحاولوا تحديد عمره ببعض العناصر المشعة مثل هيليم 3 و هيليم 4 وقالوا ان عمره 7 مليون

سنة

ولكن يوجد جدال واسع عن الاخاديد الكثيرة الموجودة فيه وهذا الجدال عمره 150 سنة حتي الان

حول متي حدثت هذه الاخاديد به وما هو السبب الذي صنع هذه الاخاديد الكثيره فيه

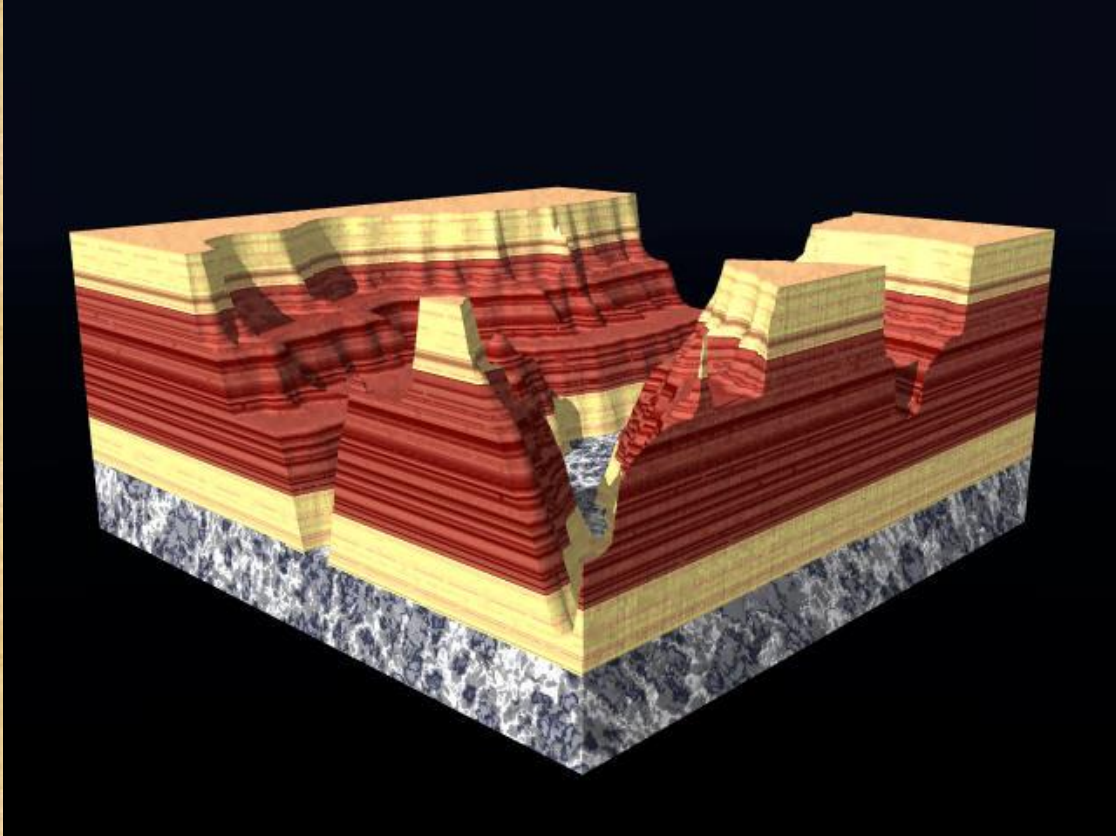
“If history were as simple as the popular view, the canyon's origins wouldn't continue to be a topic of hot debate”

A Grand Old Canyon

Sid Perkins, Science NOW

<http://news.sciencemag.org/sciencenow/2012/11/a-grand-old-canyon.html?ref=hp>

فهي ليست بصنع رياح ولا زلازل ولا بركان بل واضح بادللة انه حفر بفعل مياه كثيرة.



ويقولوا حاليا لان اثار الاخاديد هي من صنع مياه ان الذي صنعها هو نهر كلرادو .



ولكن الحقيقة نهر كلورادو هو صغير جدا بل هو بدا يسري في الاخاديد بسبب انخفاضها اي انه
بدا يمر بعد ان تكونت الاخاديد وليس قبلها. ولو كان النهر موجود قبل صنع الاخاديد فلماذا لم

يمر حولها اذا كانت ايضا المنطقة المحيطة بها ايضا منخفضة بدل من عناء ان يحفر في هذه

المنطقة الجبلية ويصنع اخاديد ؟

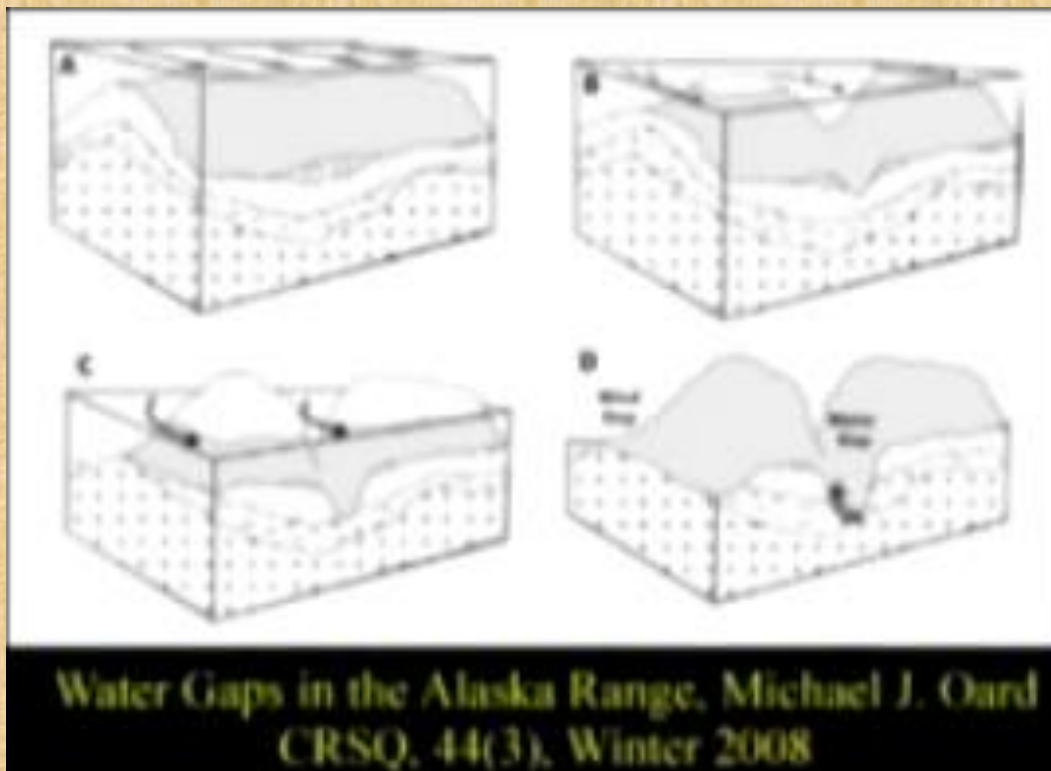
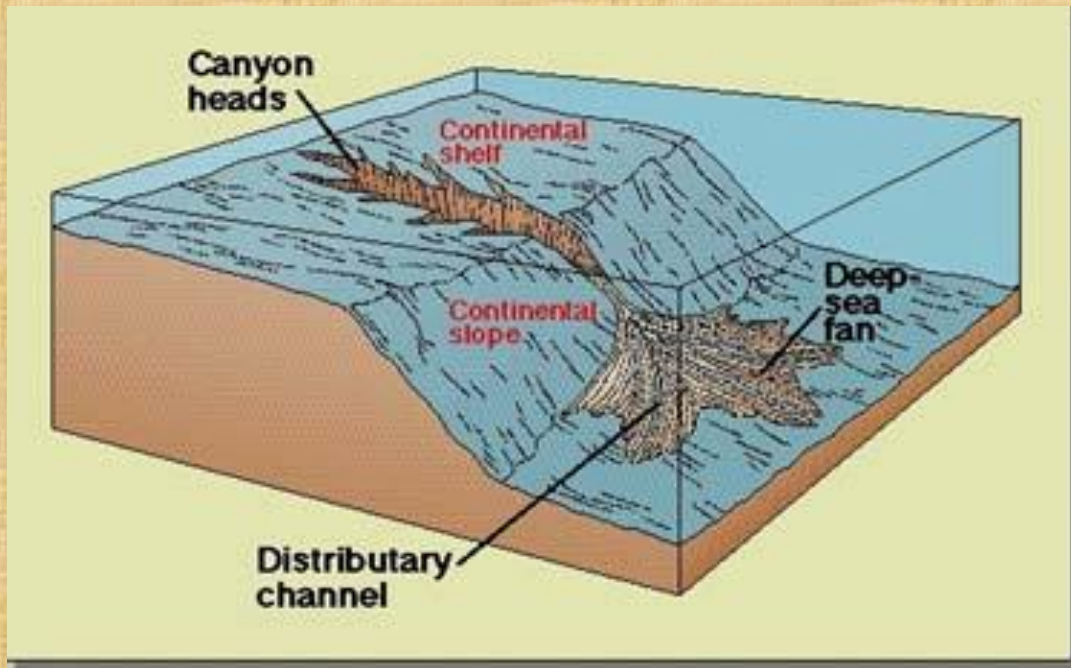
بمعني ان نهر كلورادو ليمر في البداية يحتاج ان يصعد 3000 قدم ليبدأ يحفر الاخاديد





فكيف صعد هذا النهر الصغير منذ زمن بعيد من الارض المنخفضة الي اعلي القبة ليبدأ يحفر فيها مجري ويصنع هذه الاخاديد العملاقة رغم ان هذا ضد الجاذبية الارضية وسريان المياه من اعلي الي اسفل وليس العكس بالطبع ؟

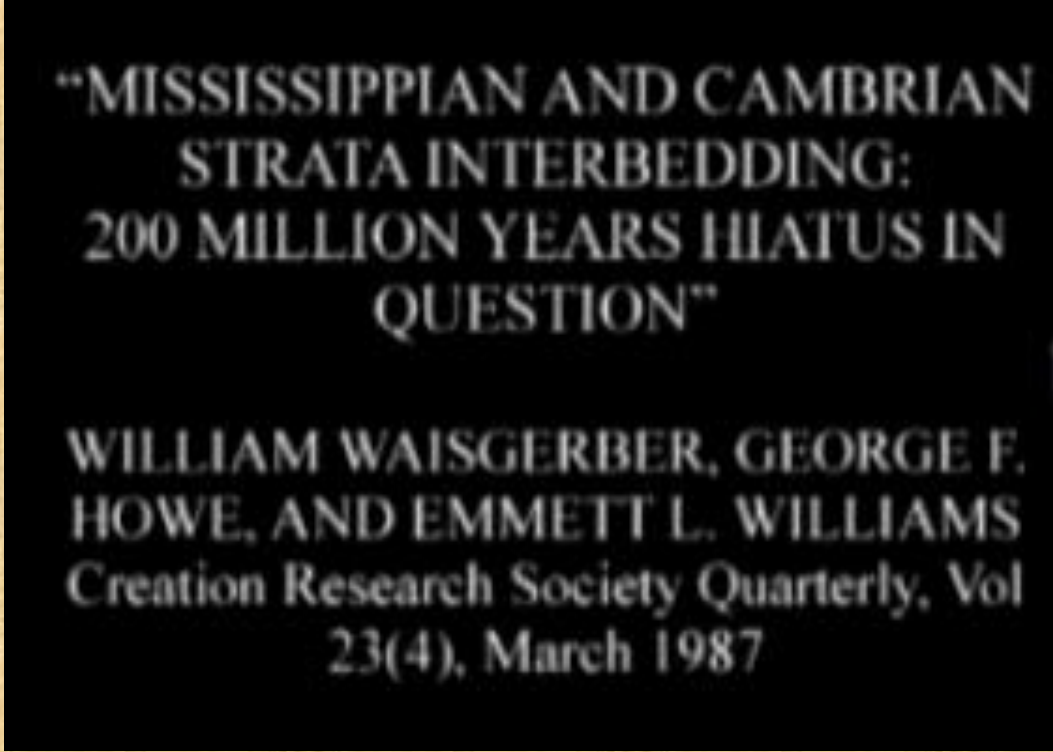
الحل الوحيد الذي يرفض الكثيرين الاعتراف به رغم وضوح ادلته ان هذه المنطقة كانت مغمورة كلها تحت المياه الكثيرة في يوم من الايام وهذه المياه لسبب او اخر بدأت تنحصر بشده وبسرعة عالية سببت معها هذه الاخاديد



فمصدر المياه الذي يبحثوا عنه وحفر هذه الاخاديد العملاقة هو مياه الطوفان.

الامر الاخر وهو ايضا خلاف العلماء حول مصدر تكوين الاخدود العظيم بطبقاته الواضحة.

فبعضهم قال انها ترسيبات اخذت ملايين السنين تقريبا 200 مليون سنة



ولكن ايضا هذا الامر غير صحيح لانه يوجد بين الطبقات اجسام تعبر عبر الطبقات لا يمكن ان

تكون تركت ملايين السنين لتترسب حولها الطبقات.

وايضا يوجد شقوق طوليه فيه من نوع واحد مليئة بالرمال وليست بالمخلفات والصخور وهذا لا

يفسرها الا ان هذه الطبقات تكونت في ايام وليست ملايين السنين.



وهذا ايضا يشير الي ان هذه الطبقة لم تتكون خلال ملايين السنين بل ايام

ويفسر هذا هو الطوفان

اثار اخري وهي حدثت اثناء انحصار المياه عن العالم لا يوجد لها تفسير الا بالطوفان العام

مثل اماكن فوق المرتفعات ويوجد بها اثار مياه اندفعت من خلالها رغم ان هذه المناطق لا يوجد

بها لا مياه ولا سيول

وايضا مناطق اخري مياه حفرت طرق بين الجبال بدل من ان تسير حول الجبال

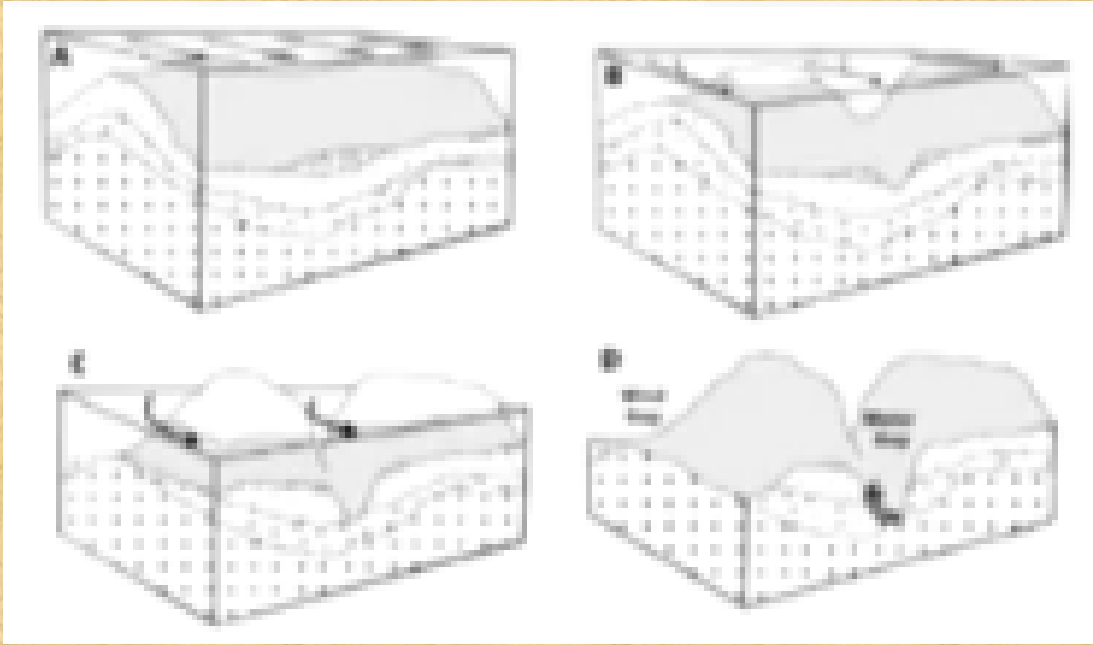
وهذه الظاهره تكررت في مناطق كثيرة ويظل التساؤل لماذا المياه اندفعت تشق طريقها عبر

الجبال بدل من ان تدور حول الجبال. فحتي لو المياه ارتفعت قليلا فالطبيعي انها تدور حول

الجبل بدل من ان تشقه

ولا يفسرها الا ان هذه المناطق كانت متغطيه بالمياه ولما بدأت المياه في الانحسار بدأت تشق

هذه الجبال



فالمياه اثناء انحسارها حتي لو كان هناك مكان لتدور حول الجبل لكنها في كل مكان وهي ايضا

حول الجبل بالفعل فهي تشق خلاله لتتسرب منخفضة

وبالطبع اثناء مرور تيار مياه فهي تزيل معها الطبقات الاخف والسهلة التفتت وتترك الاكثر

صلابة

ولكن اثناء انحسار المياه العالية بقوة وبسرعة شديدة فهي تقطع في كل الطبقات ونري منظر مثل

هذا



وهذا لا يفعله الا مياه مرتفعه جدا وتنتحسر بشدة فلا يختلف بسببه كثافة الصخور الي حد ما

بل نجد مناطق تؤكد ان عرض تيار المياه الذي عبر بها وشقها هو ضخم جدا يصل ارتفاعه

500 متر وعرضه ايضا 500 متر



وهذا لا يفعله الا تيار مياه ضخم جدا يتحرك بسرعة علي الاقل 50 كم في الساعة او اكثر

وجد دليل اخر وهو صخور صلبة جدا وملساء ولكن عليها اثار صدمات عنيفة كثيرة علي كل
منها كما لو كانت اطلقت بسرعة 110 كم في الساعة او اكثر لتتدمر ببعض وهذه الاثار كثيره

جدا



ولا يفسرها الا ان تيار مياه عنيف جدا كان يدفعها لتتصدم ببعض بسرعة علي الاقل 110 كم في

الساعة



وجد بعض المناطق المناسبة لتيارات المياه ان الصخور من هذه النوعية اتت من مناطق اخري
تبعد 800 كم واكثر مثل التي وجدت في البرتا كندا اتت من ايداهو



وبعمليات حسابية وجدوا ان هذه الصخور انتقلة بطريقة التصادم معا من ايداهو الي البرتا في
زمن 10 ساعات فقط. المشكلة الثانية في هذا الامر ان هذه المناطق بعيدة عن البحر وايضا هي
مرتفعة عن سطح المياه ولا يفسرها الا وجود مياه تغمر هذه المنطقة وتتحرك بعنف من طوفان
عام.

والمجد لله دائما